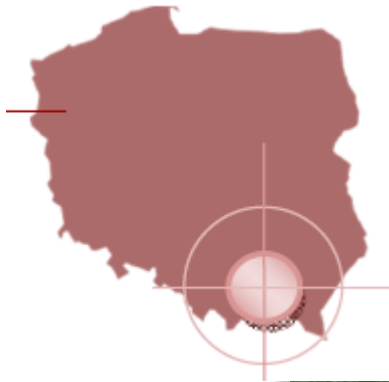


Nieruchomość magazynowa

Krosno obręb Przemysłowa 0003			
Ul. Naftowa 8			
Nr działki	Powierzchnia w ha	Nr KW	Tytuł prawny
4/90	0,4258	KS1K/00071 722/8	Użytkowanie wieczyste

Budynek magazynowy (garażowy)	
1 – piętrowy budynek	Powierzchnia użytkowa 865,20 m²
Budynek administracyjny	
1 – piętrowy budynek	Powierzchnia użytkowa 155,00 m²
Parking utwardzony	





Lokalizacja – Krosno Naftowa 8

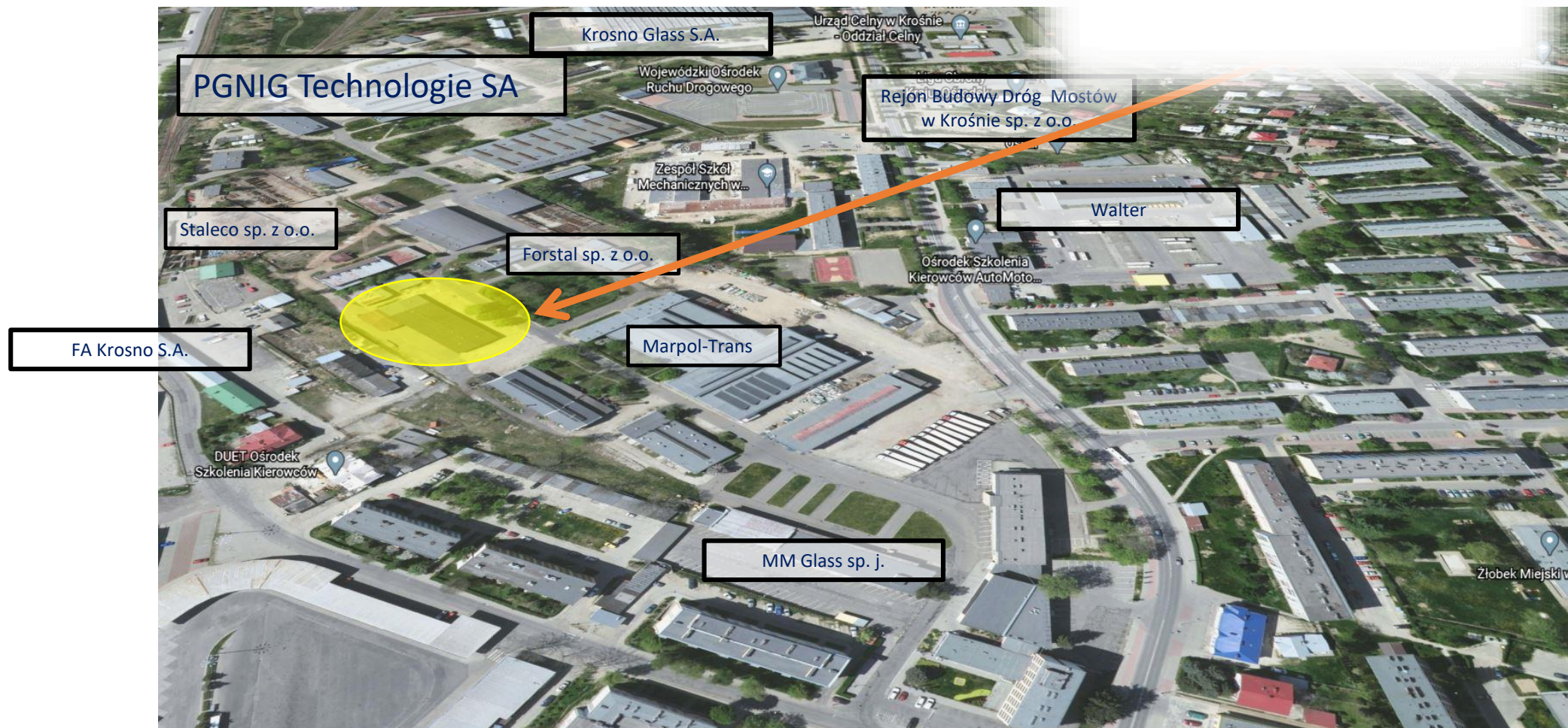


DK 28 - droga krajowa w kier.
Sanoka/Rzeszowa/Dukli/granicy ze Słowacją

Specjalna strefa
ekonomiczna

DK 28- droga krajowa w kier.
Jasła/Krakowa

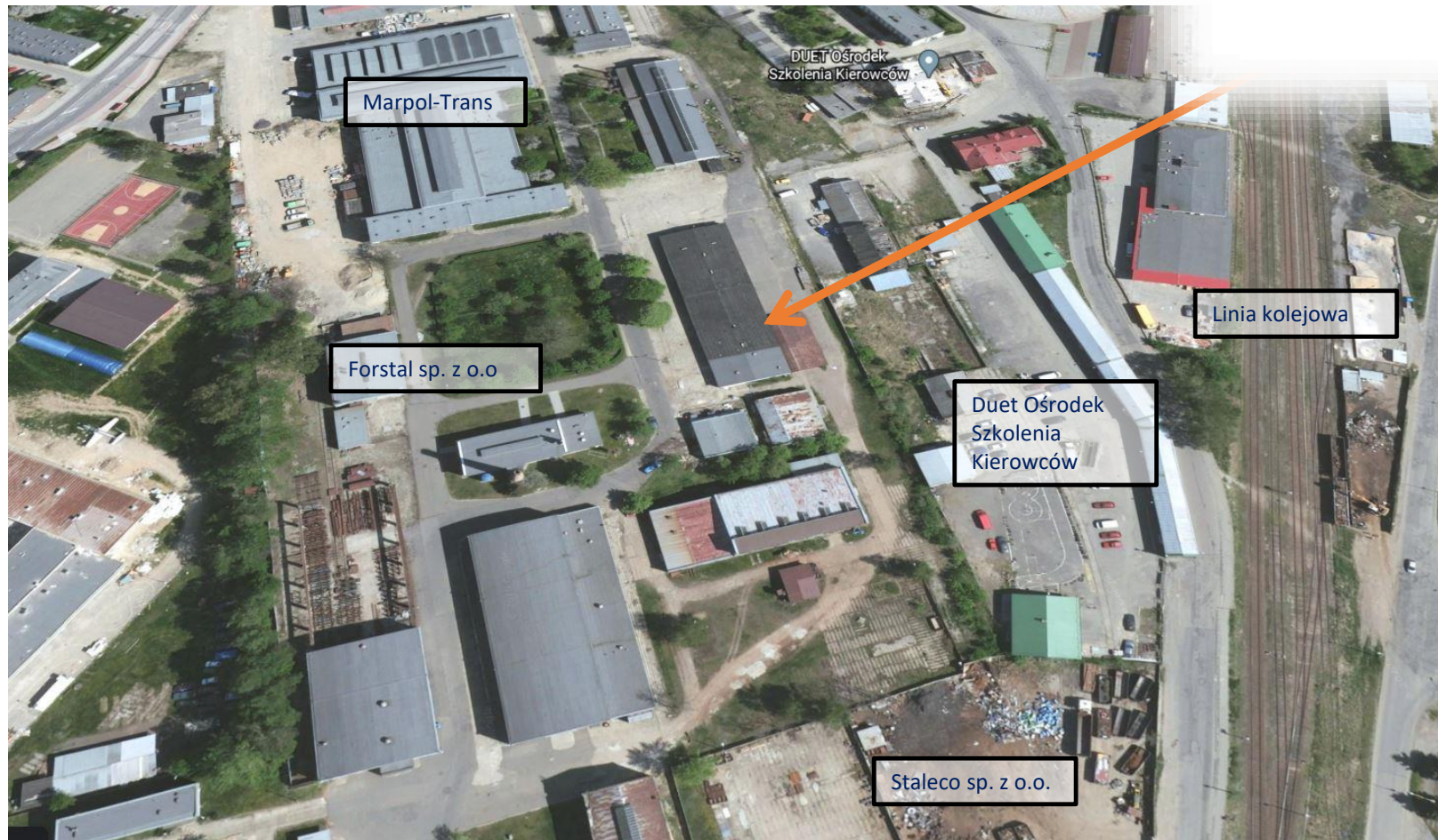
Lokalizacja – Krosno Naftowa 8



Lokalizacja – Krosno Naftowa 8



Lokalizacja – Krosno Naftowa 8



Budynek magazynowy



Budynek magazynowy

budynek 1-kondygnacyjny, niepodpiwniczony, wybudowany w technologii tradycyjnej murowanej, od strony południowej do budynku przylega wiata otwarta o konstrukcji stalowej.



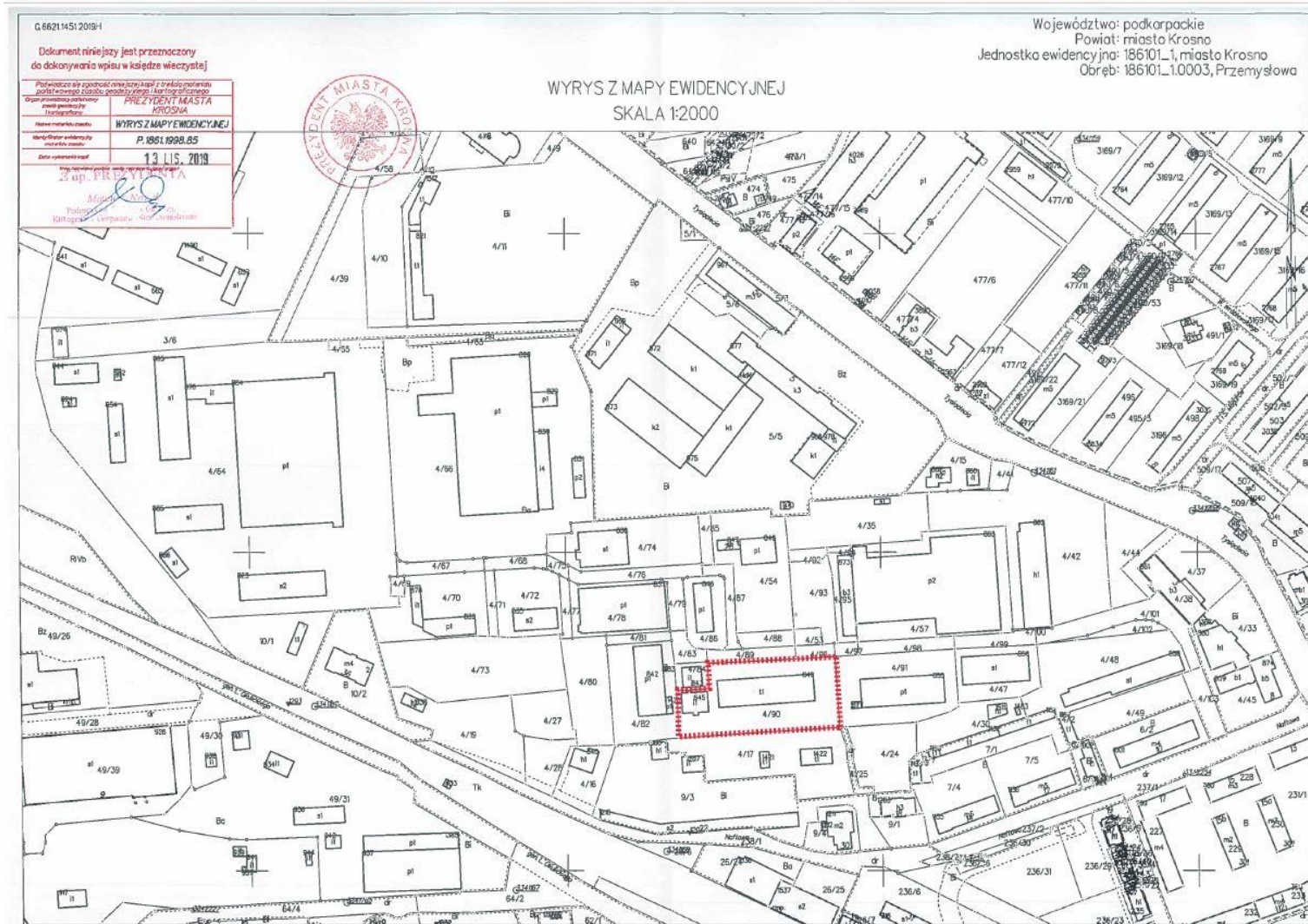
Dane techniczne budynku:

Powierzchnia zabudowy: PZ = 1049,50 m²

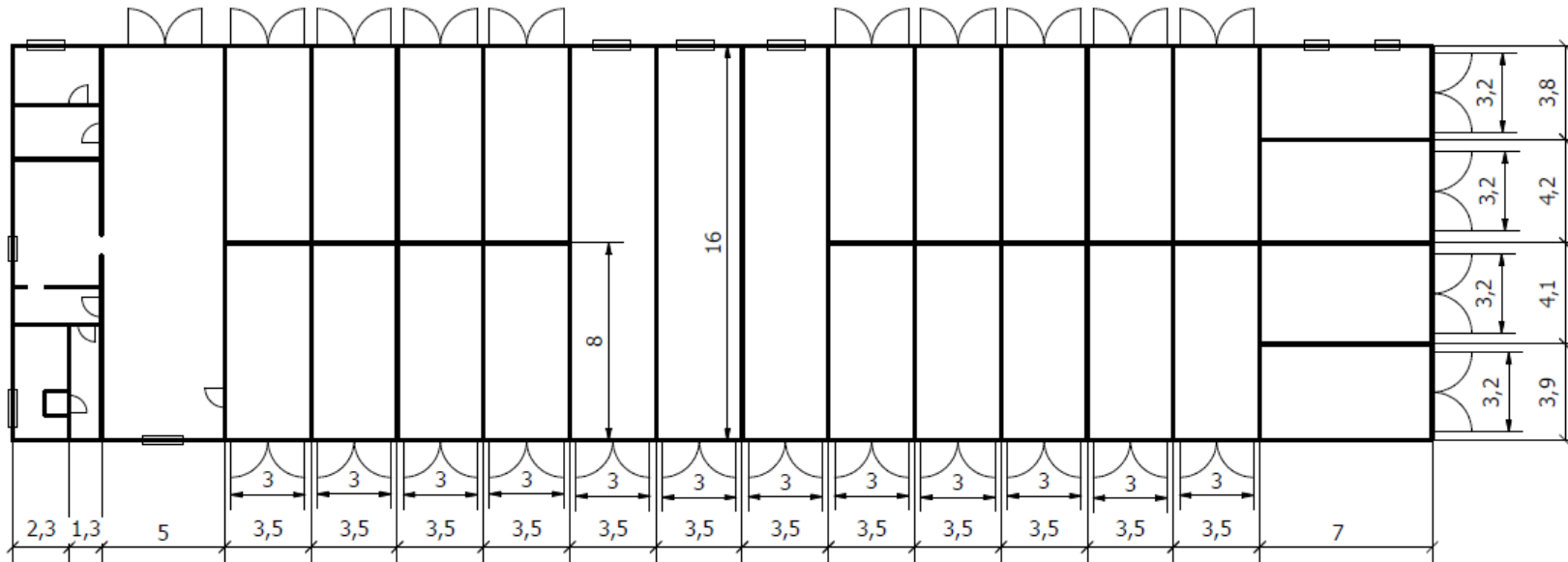
Powierzchnia użytkowa: PU = 865,20 m²

Kubatura budynku: K = 3720,36 m³





Budynek magazynowy szkic



Objaśnienia:

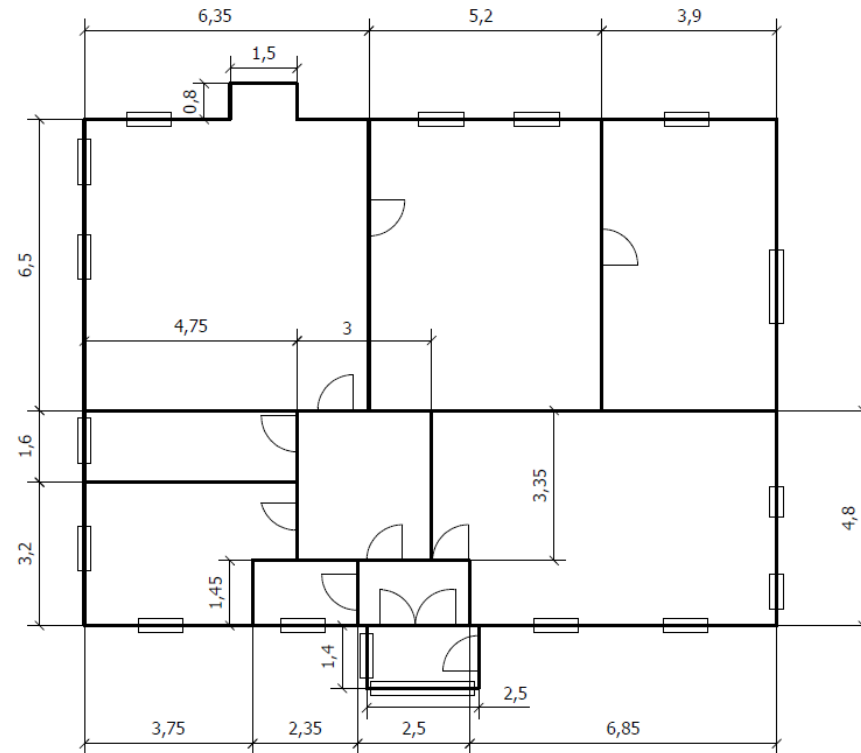
1. Wymiary podano w metrach, są to wymiary wewnętrzne pomieszczeń
2. Plan ma charakter tylko orientacyjny
3. Wysokość drzwi garażowych 3m

Budynek administracyjny

- budynek 1-kondygnacyjny, niepodpiwniczony, wybudowany w technologii tradycyjnej murowanej
- **Dane techniczne budynku:**
- Powierzchnia użytkowa: $PU = 155,00 \text{ m}^2$
- Kubatura budynku: $K = 514,69 \text{ m}^3$



Budynek administracyjny szkic



Objaśnienia:

1. Wymiary podano w metrach, są to wymiary wewnętrzne pomieszczeń
2. Plan ma charakter tylko orientacyjny
3. Wysokość drzwi garażowych 3m

Sieci uzbrojenia technicznego:

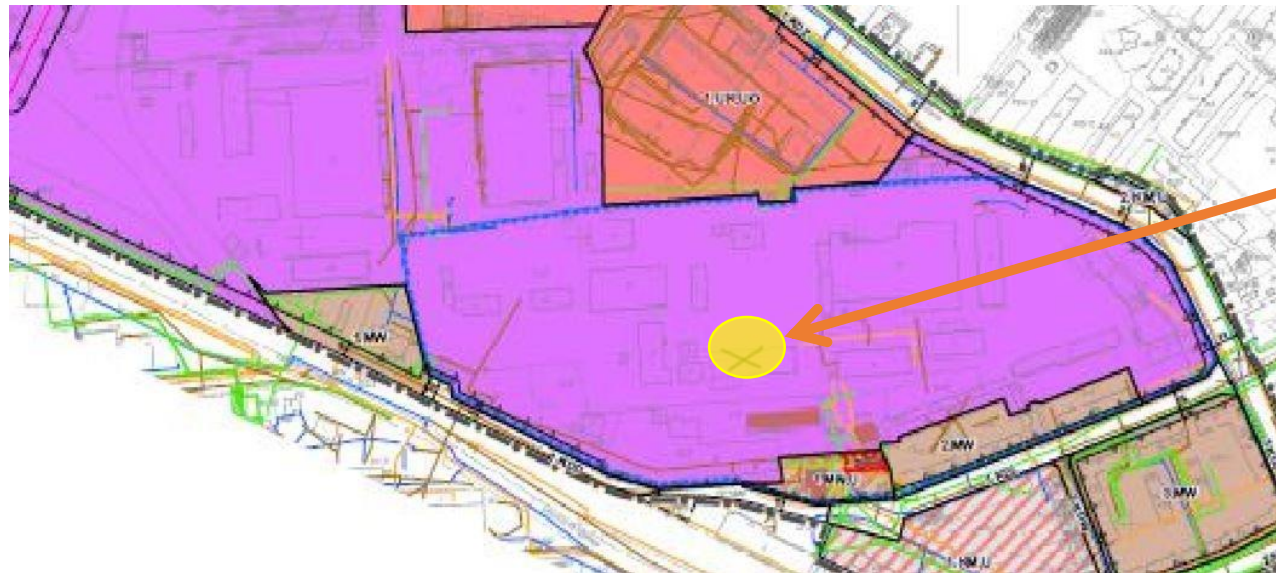
- sieć energii elektrycznej
- sieć wodociągowa
- sieć kanalizacji sanitarnej i deszczowej
- sieć ciepłownicza
- sieć gazowa



Przeznaczenie w planie zagospodarowania przestrzennego

Uchwała Nr XXVIII/445/12 Rady Miasta Krosna z dnia 29 maja 2012 r. działka położona jest na terenie **1.P.** – obiekty produkcyjne, usługi, składy i magazyny, w strefie ochrony konserwatorskiej zespołu budynków przemysłowych dawnej rafinerii. Budynek wpisany do GEZ.

Aktualnie wszczęto procedurę zmiany MPZP i teren zostanie przekształcony w **1.PU** – **przeznaczenie podstawowe: zabudowa produkcyjna, usługowa, składy i magazyny**



Lokalizacja – Krosno
Naftowa 8- działka 4/90



Kontakt:

Eliza Kaczorowska
PGNiG Technologie S.A., ul. Naftowa 8
38-400 Krosno
tel. 885-790-484

e-mail: eliza.kaczorowska@technologie.pgnig.pl

Niniejsza broszura została sporządzona i udostępniona jedynie w celu ogólnoinformacyjnym i nie stanowi ze strony PGNiG Technologie SA oferty w rozumieniu prawa cywilnego, oświadczenia woli ani wiedzy, jak również jakiegokolwiek zapewnienia odnośnie do nieruchomości, jej stanu lub poszczególnych treści objętych broszurą, wobec czego nabywca powinien na własną rękę przeprowadzić odpowiednie badania, zlecić dodatkowe ekspertyzy lub zaakceptować stan nieruchomości jako stan taki, w jakim nieruchomość znajduje się dacie oględzin/sprzedaży.