



**K**reujemy  
**R**ozwijamy  
**O**żywiamy  
**S**tymulujemy  
**N**akreślamy  
**O**dmieniamy



# *IBERiS*

*Instytut Badań Ewaluacyjnych Rynkowych i Społecznych*

## Diagnoza Krosna

Materiał na spotkanie Zespołu Miejskiego ramach przygotowania projektu pn.  
„Kreujemy + Rozwijamy + Ożywiamy + Stymulujemy + Nakreślamy + Odmieniamy = KROSNO”

Krosno, 24 czerwca 2020 r.

Hubert Kotarski  
Krzysztof Piróg

**IBERiS Instytut Badań Ewaluacyjnych Rynkowych i Społecznych Krzysztof Piróg**

Ul. Solarza 4/14, 35-118 Rzeszów,

NIP 563-193-48-90, REGON 383649583

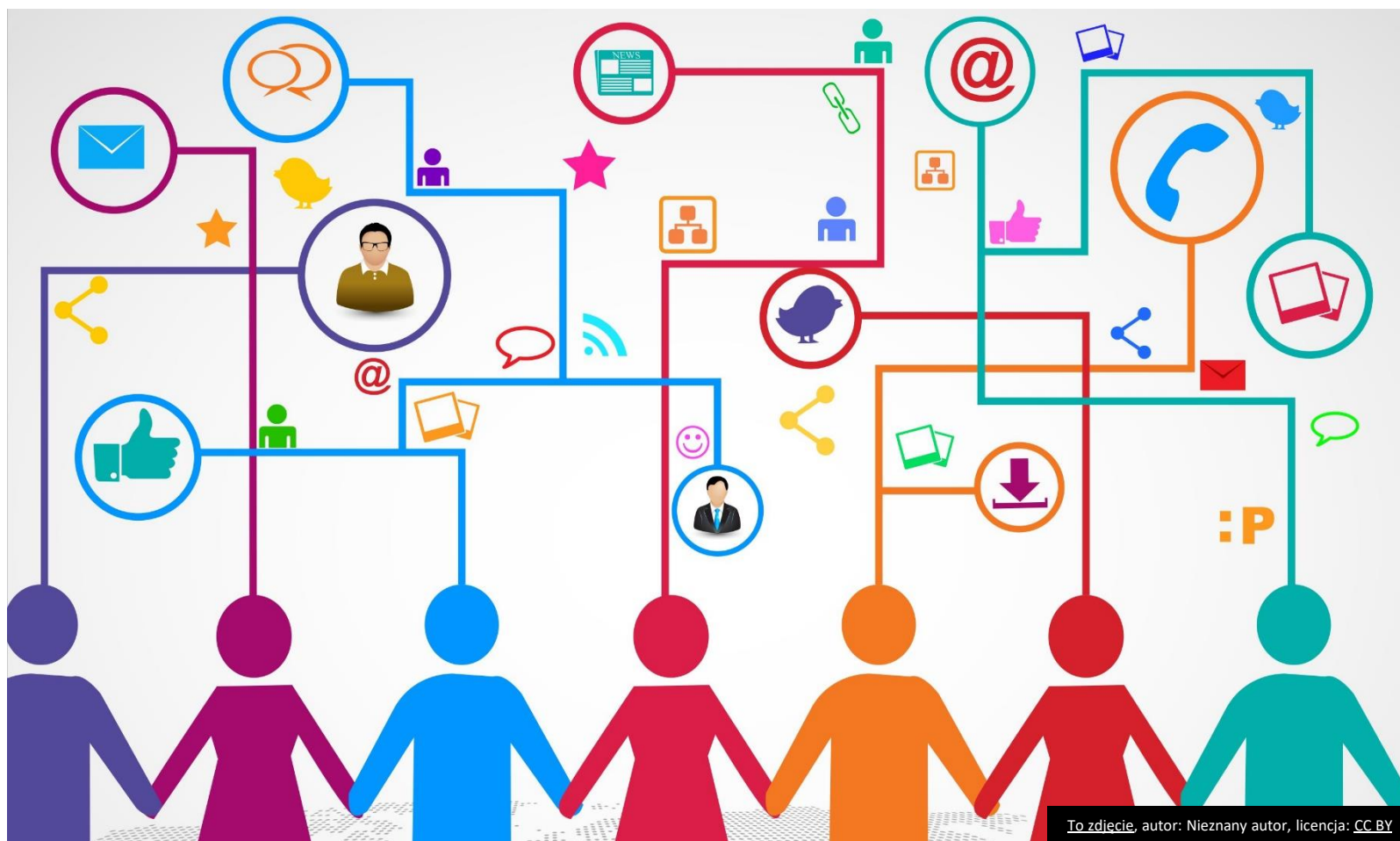
tel. 697 325 209, e-mail: [biuro@iberis.pl](mailto:biuro@iberis.pl), [www.iberis.pl](http://www.iberis.pl)

# Wymiary diagnozy

Wymiary analizy:

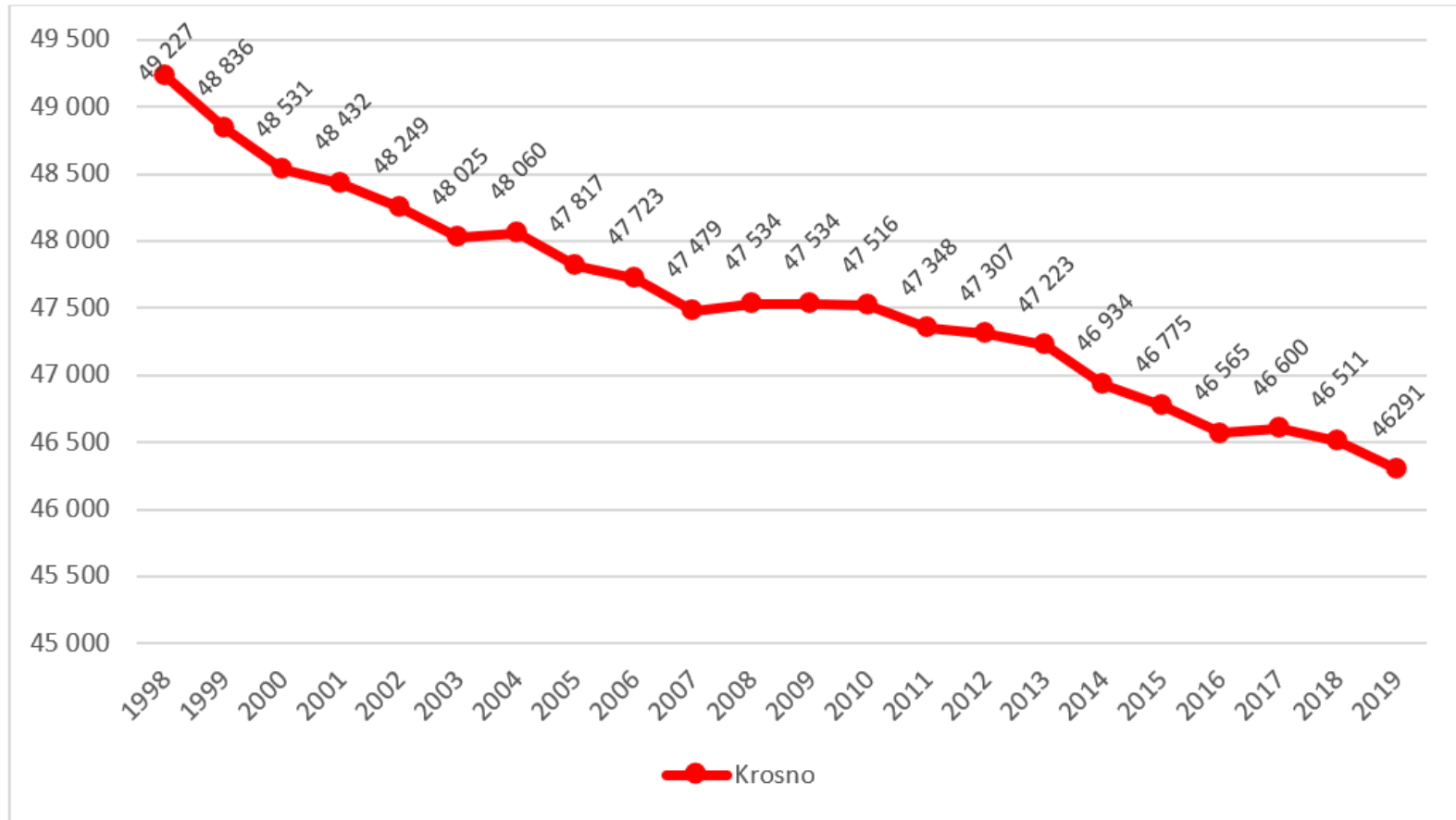
- 1) Wymiar społeczny
- 2) Wymiar gospodarczy
- 3) Wymiar środowiskowy
- 4) Wymiar przestrzenny
- 5) Wymiar finansowania rozwoju miasta
- 6) Wymiar kulturowy
- 7) Wymiar inteligentnego zarządzania miastem

# Wymiar społeczny



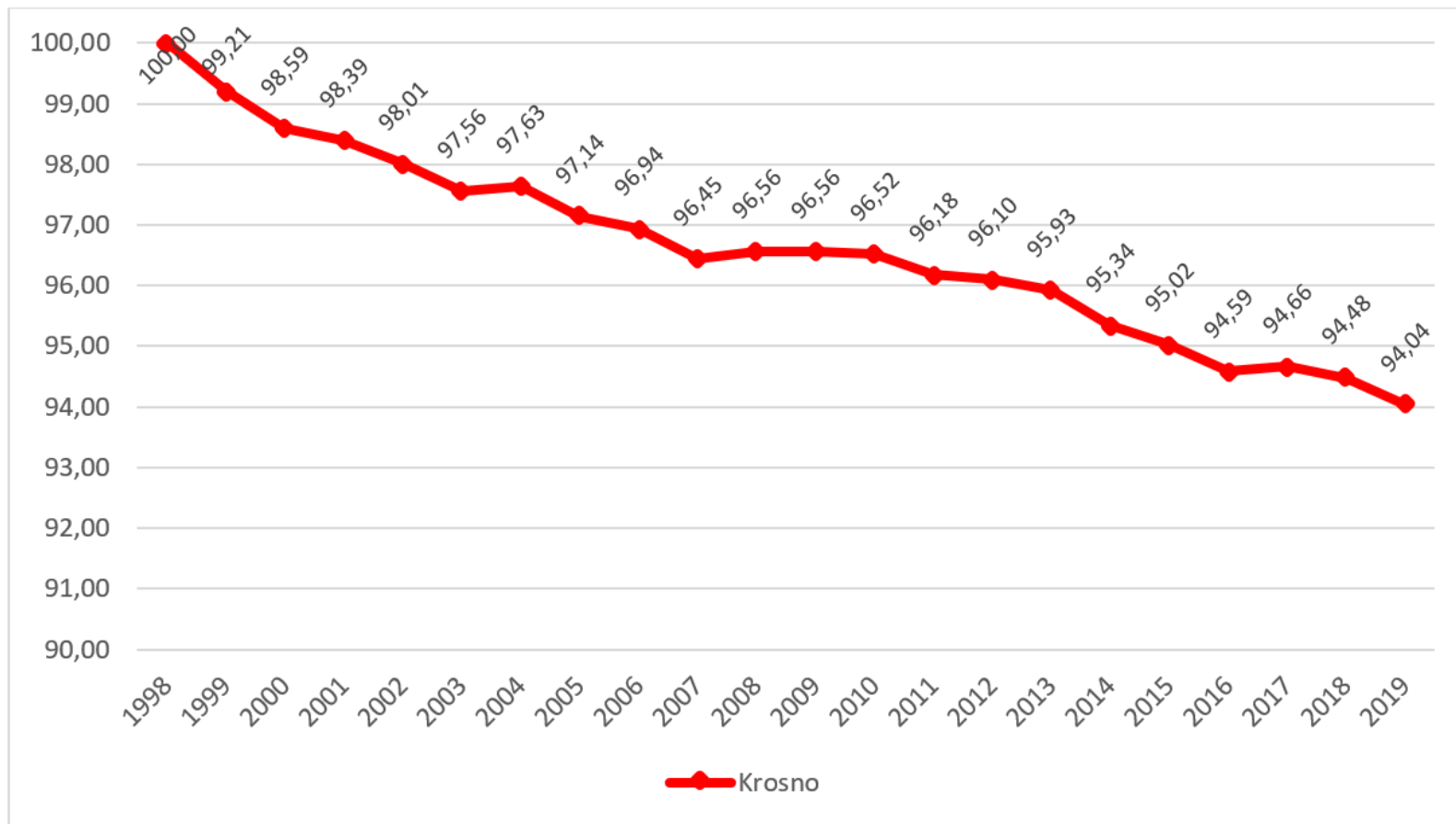
# Demografia

Wykres 1. Liczba ludności Krosna ogółem 1998-2019



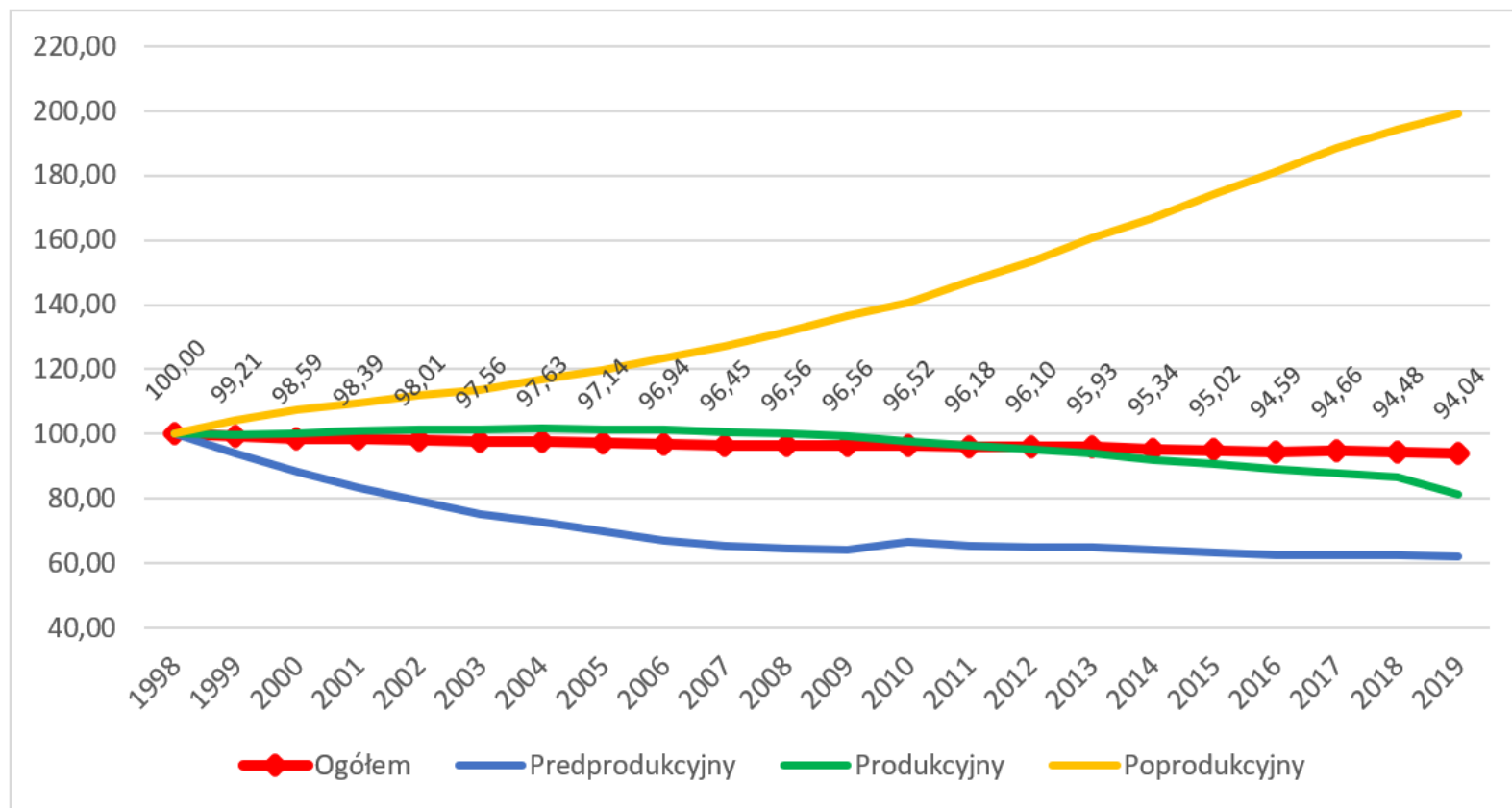
# Demografia

Wykres 3. Zmiana liczby ludności Krosna ogółem 1998-2019 (1998=100%)



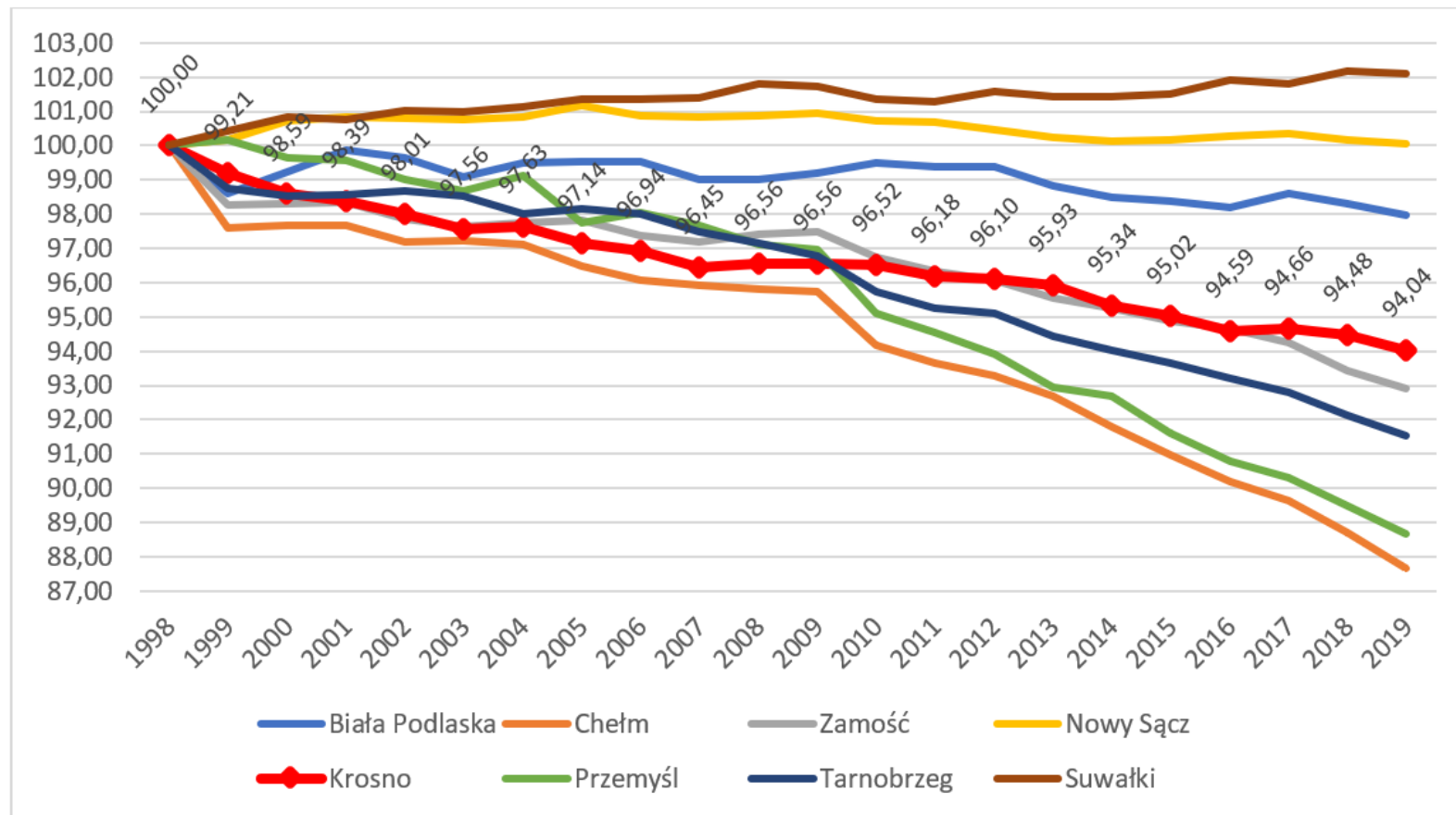
# Demografia

Zmiana liczby ludności Krosna w grupach wieku 1998-2019 (1998=100%)



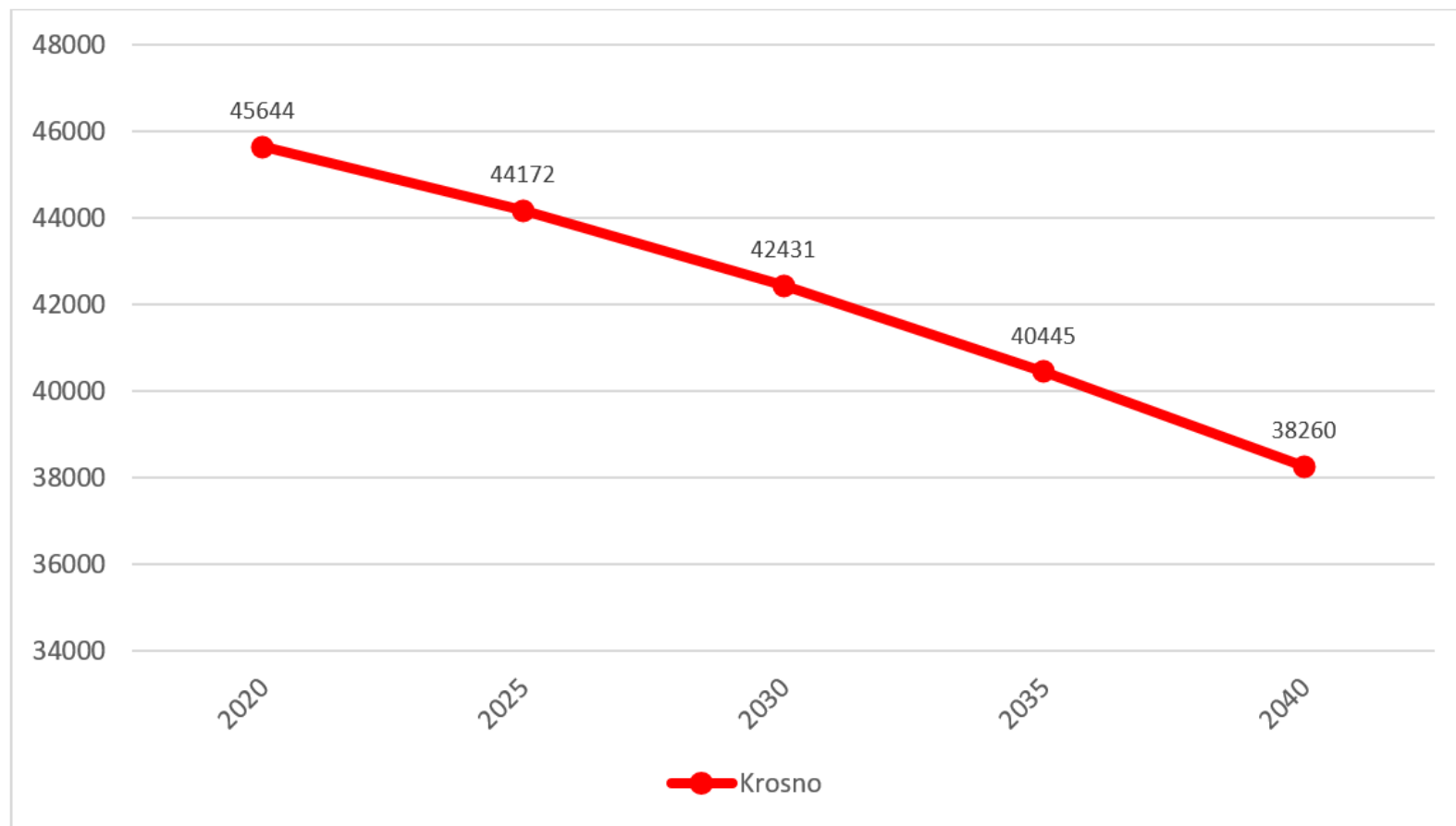
# Demografia

Zmiana liczby ludności ogółem 1998-2018 (1998=100%)



# Demografia

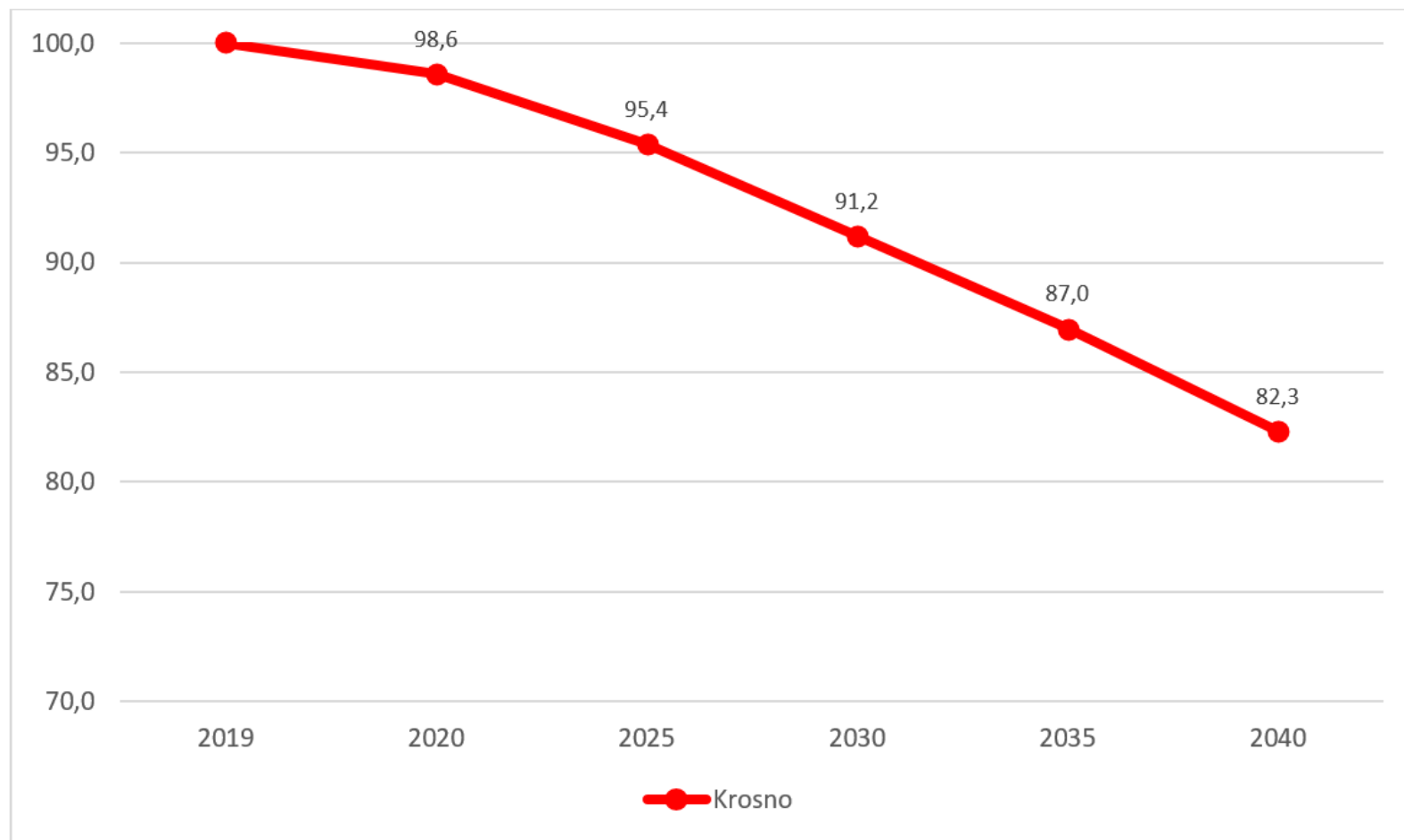
Prognoza liczby ludności ogółem 2020-2040





# Demografia

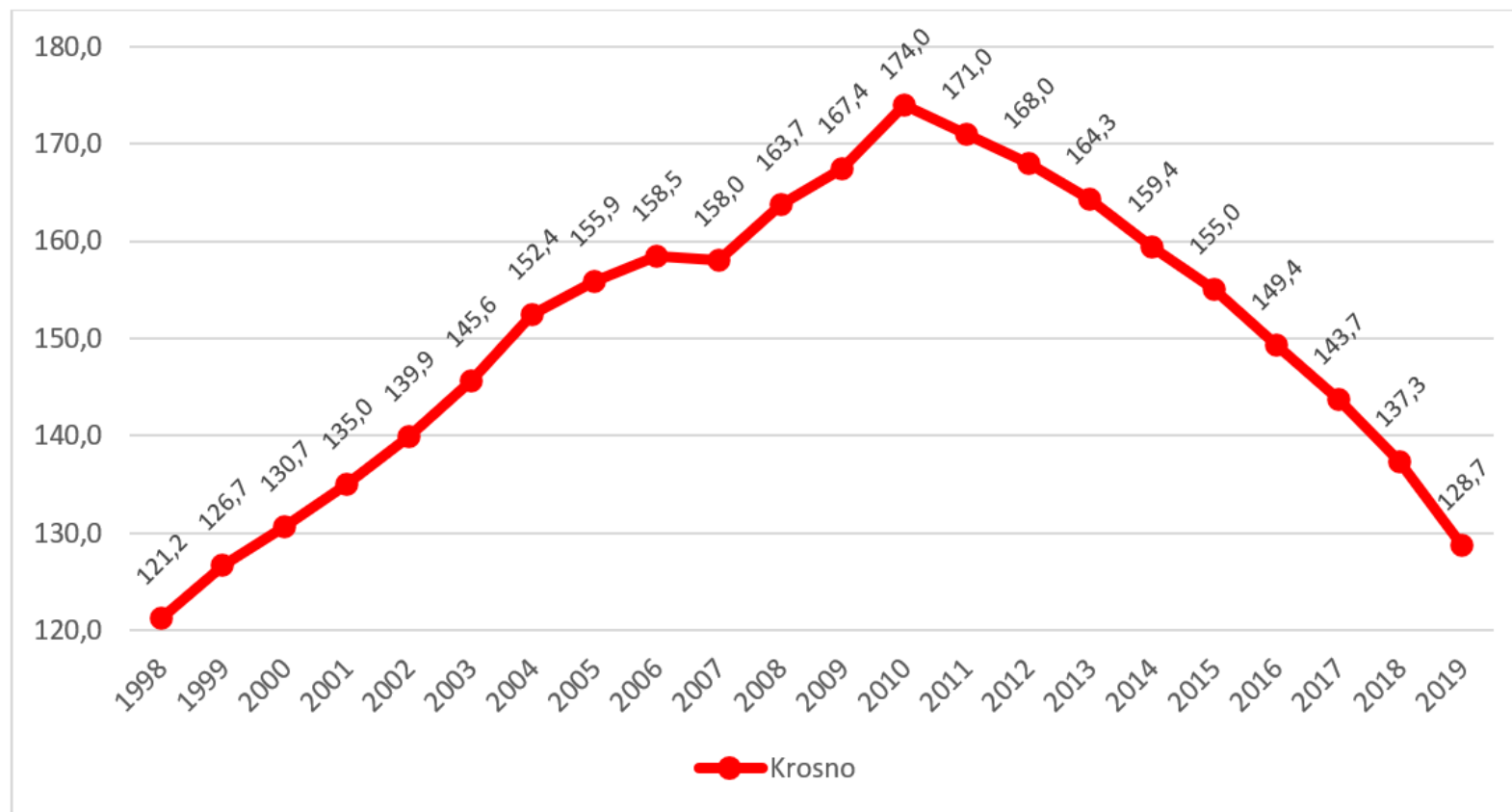
*Prognoza liczby ludności ogółem 2019-2040 (2019=100%)*





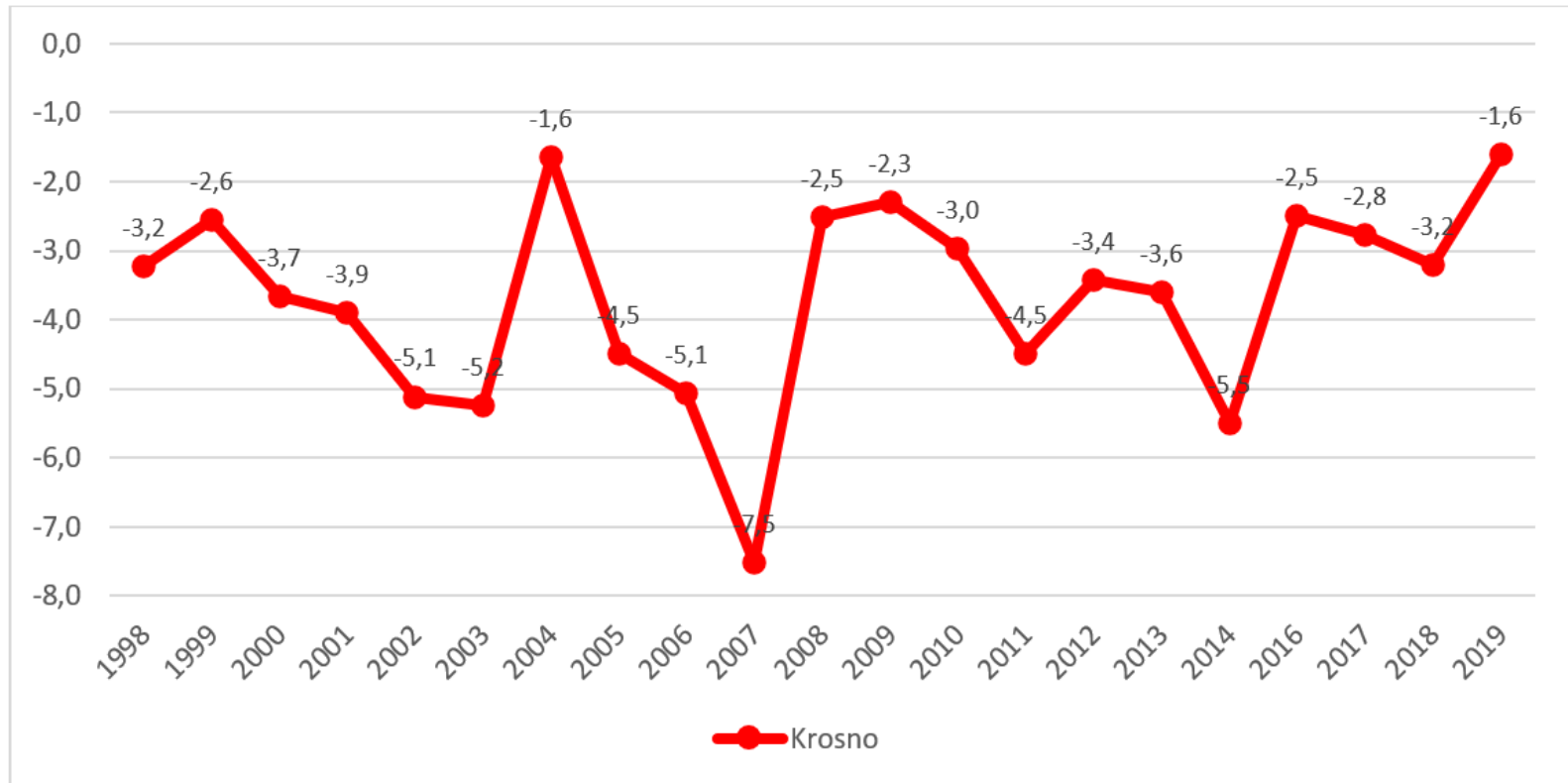
# Demografia

Liczba mieszkańców w wieku 25-34 lat na 1000 mieszkańców Krosna (wskaźnik Floridy) 1998-2019



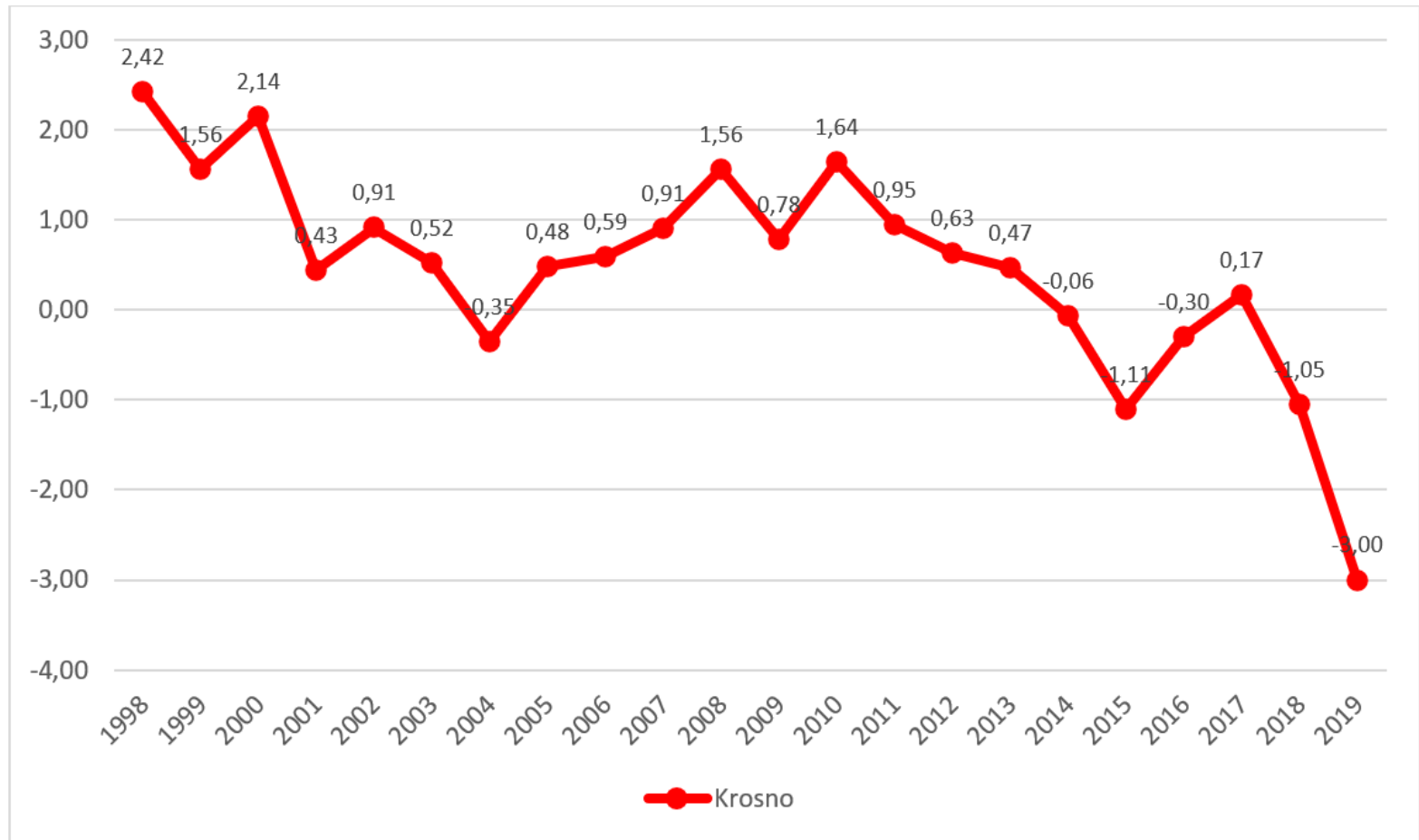
# Demografia

Saldo migracji w Krośnie na 1000 osób 1998-2019



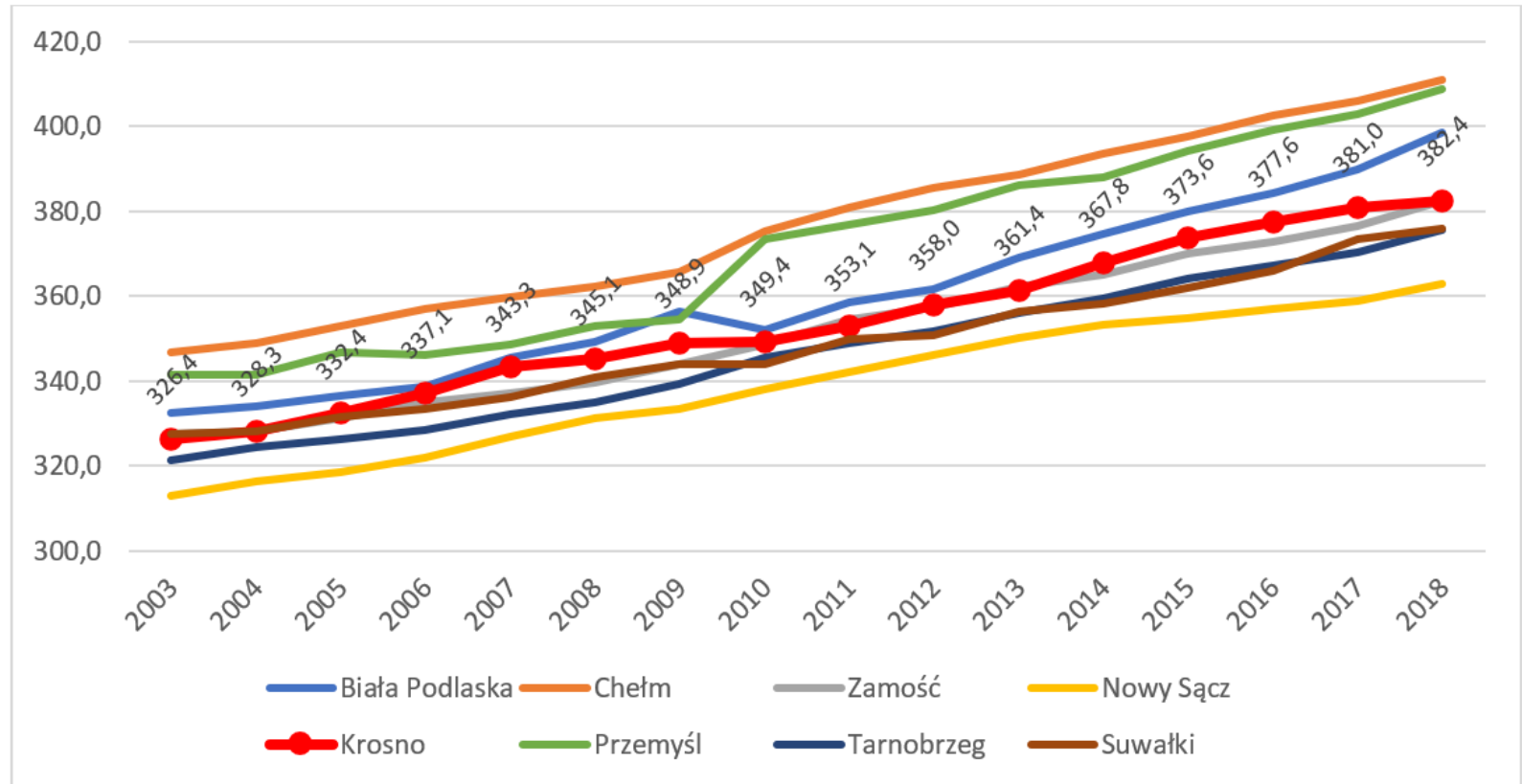
# Demografia

Przyrost naturalny na 1000 ludności 1998-2019



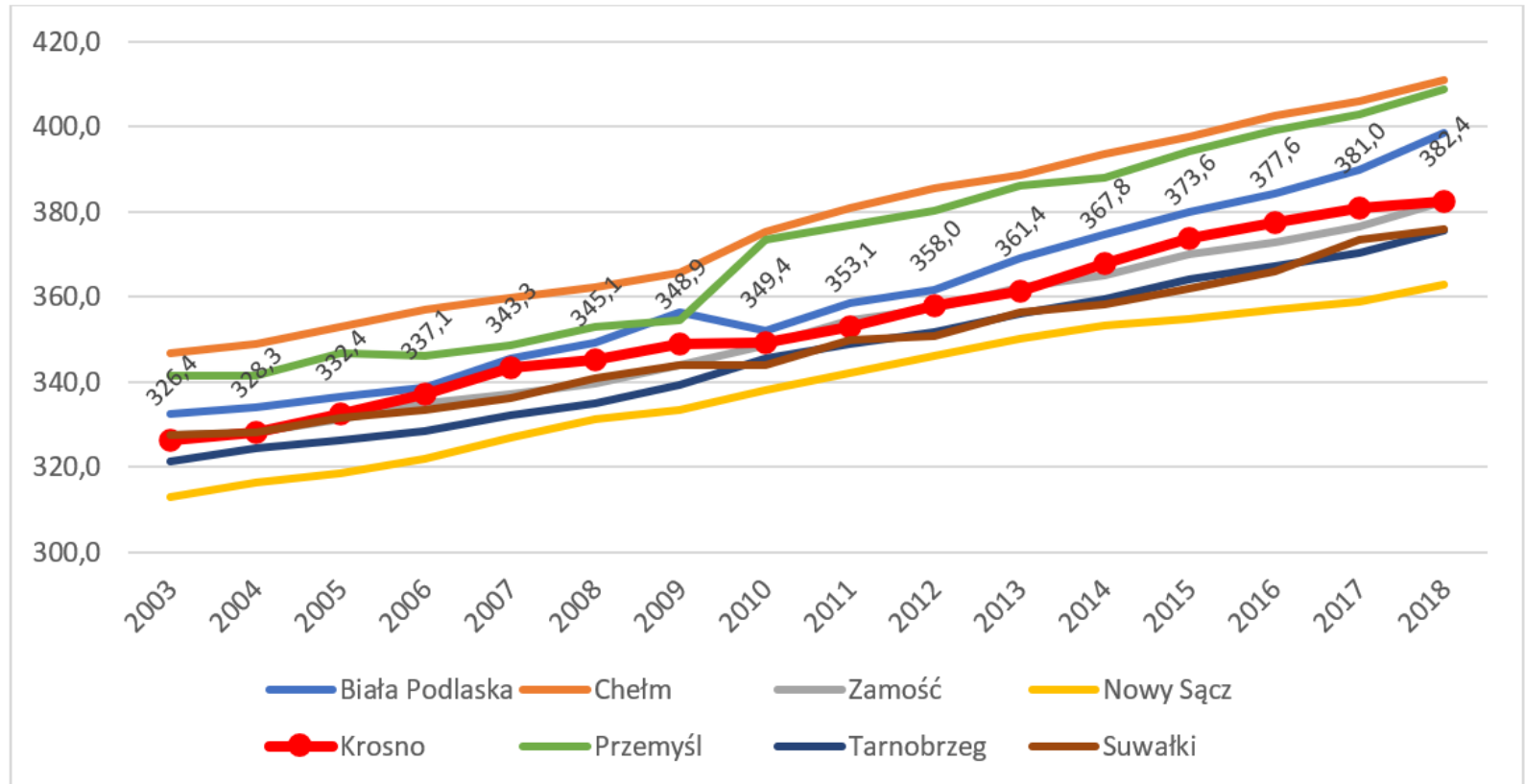
# Jakość życia

Liczba mieszkań na 1000 mieszkańców



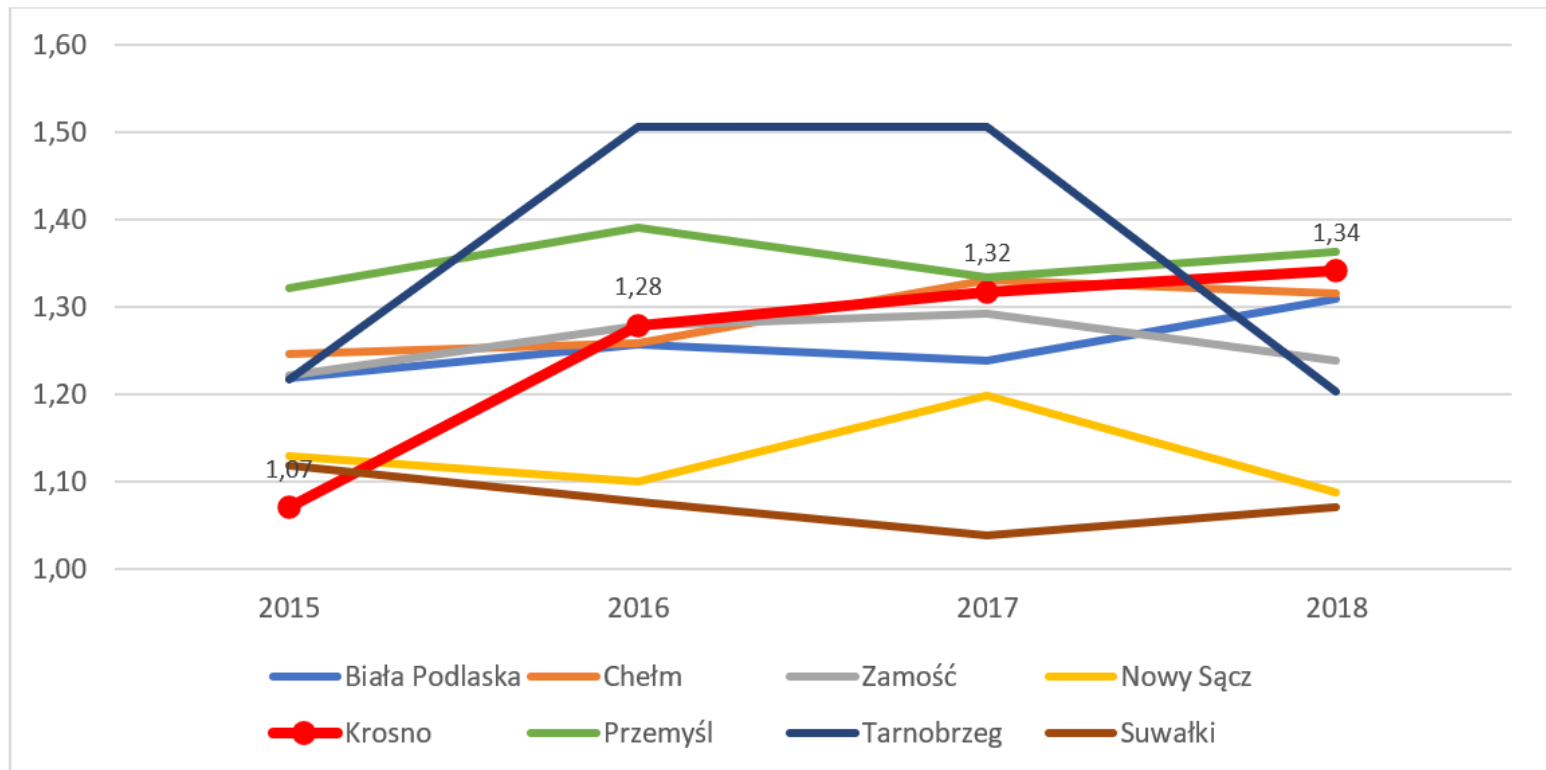
# Jakość życia

Liczba mieszkań na 1000 mieszkańców



# Jakość życia

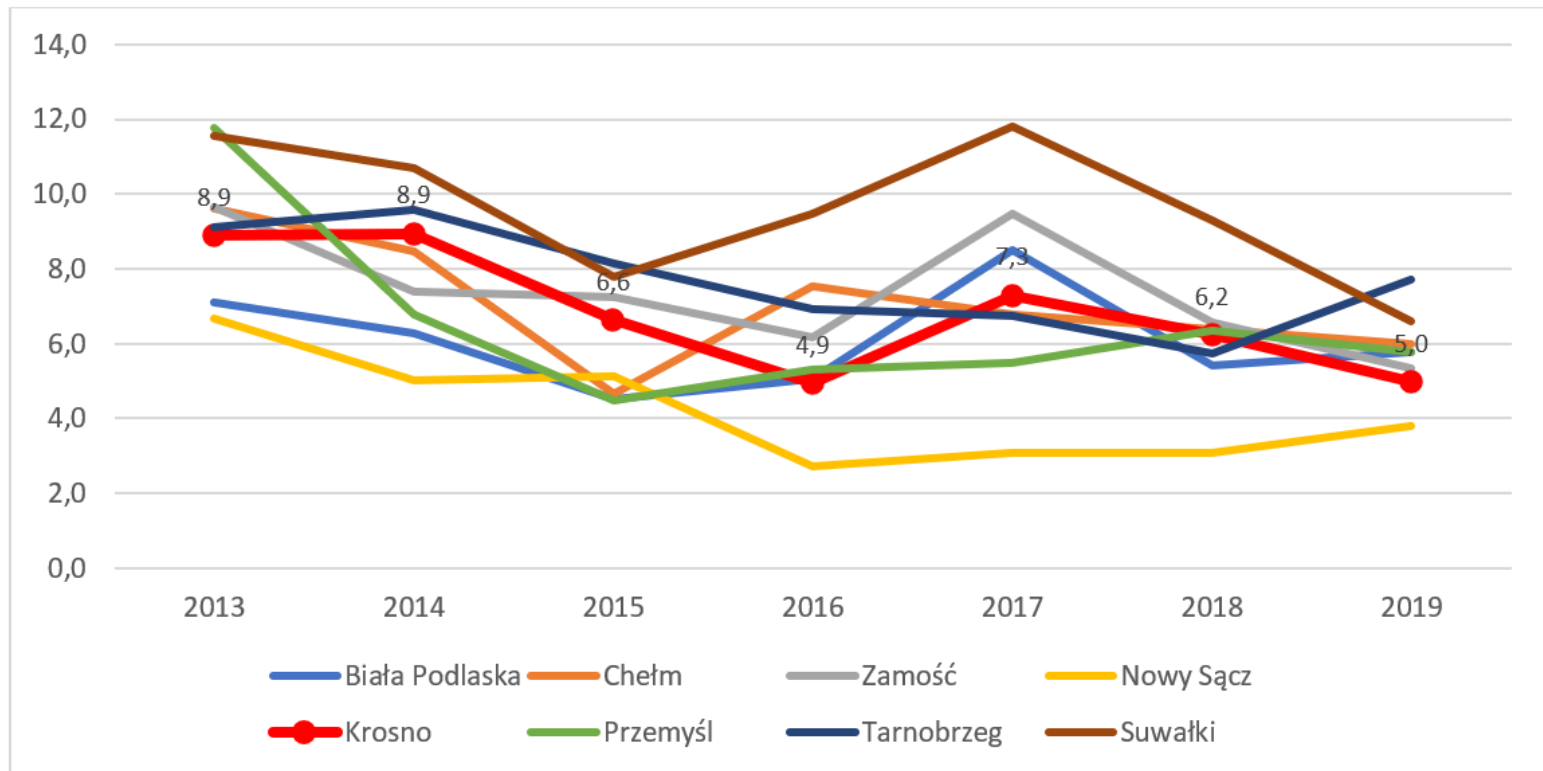
*Powierzchnia mieszkania, jaką można kupić za przeciętne miesięczne wynagrodzenie brutto*





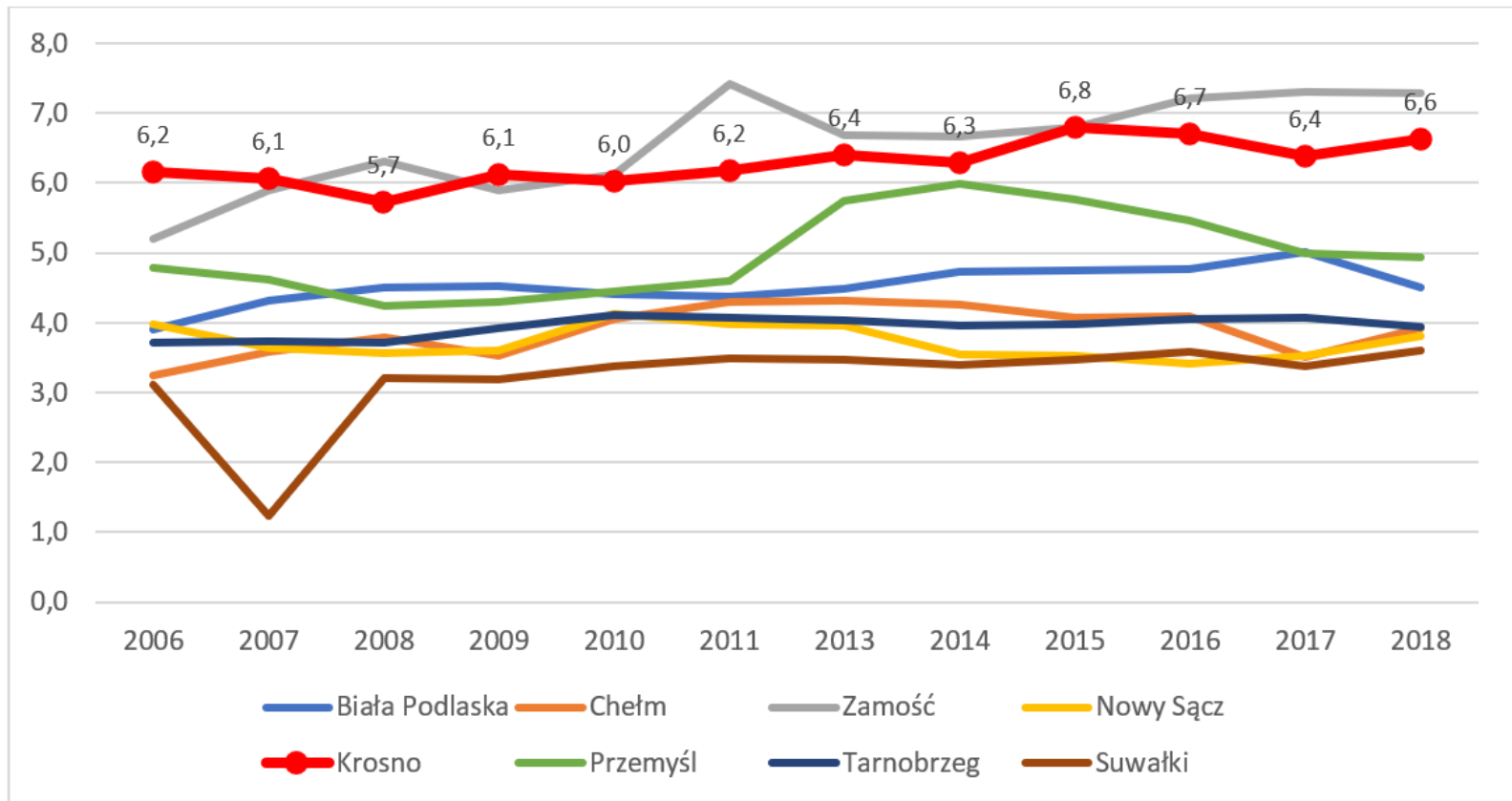
# Jakość życia

*Przestępstwa stwierdzone przez policję w zakończonych postępowaniach przygotowawczych przeciwko życiu i zdrowiu na 10. tys. mieszkańców*



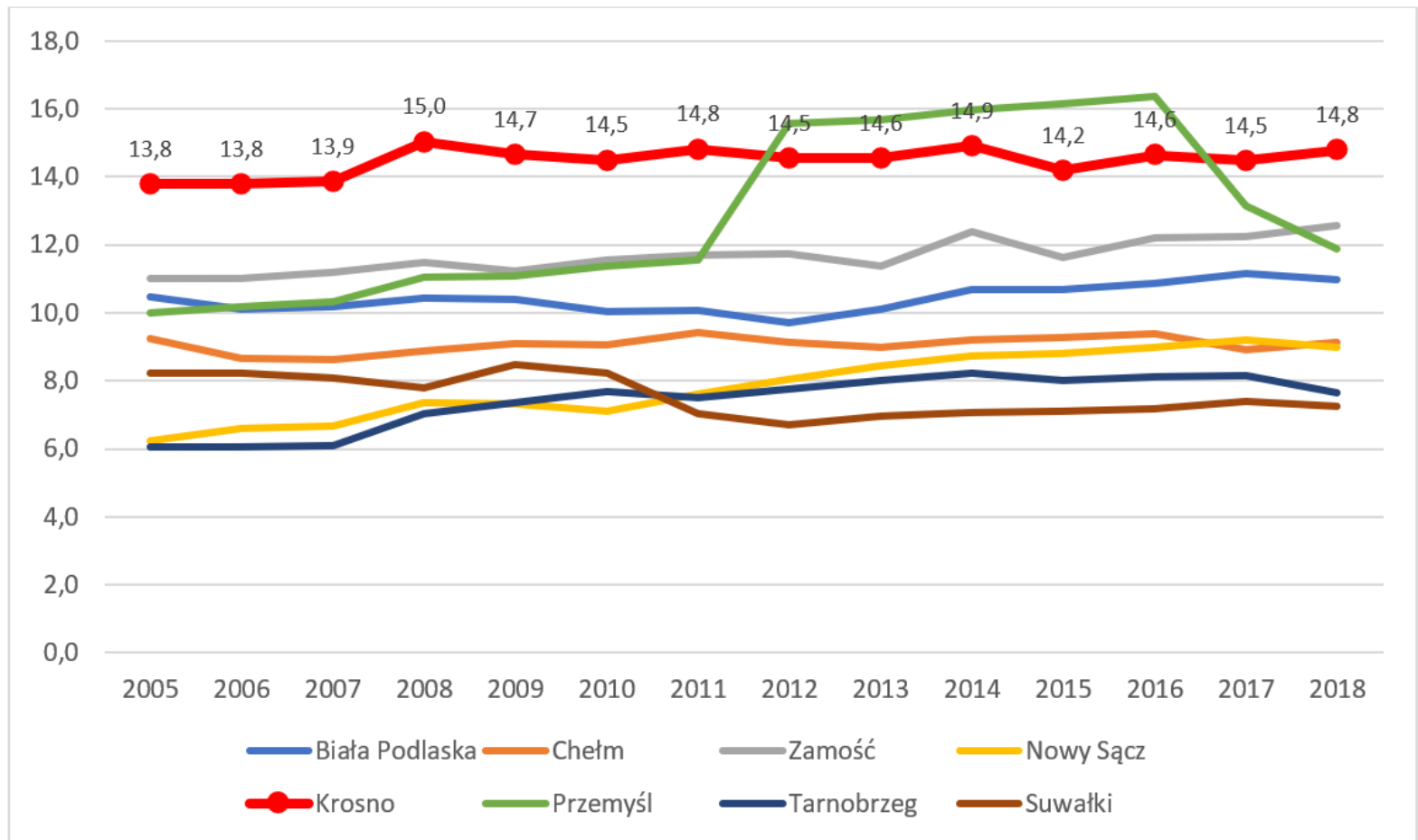
# Jakość życia

*Liczba lekarzy i lekarzy dentystów pracujących wg podstawowego miejsca pracy na 1000 mieszkańców*



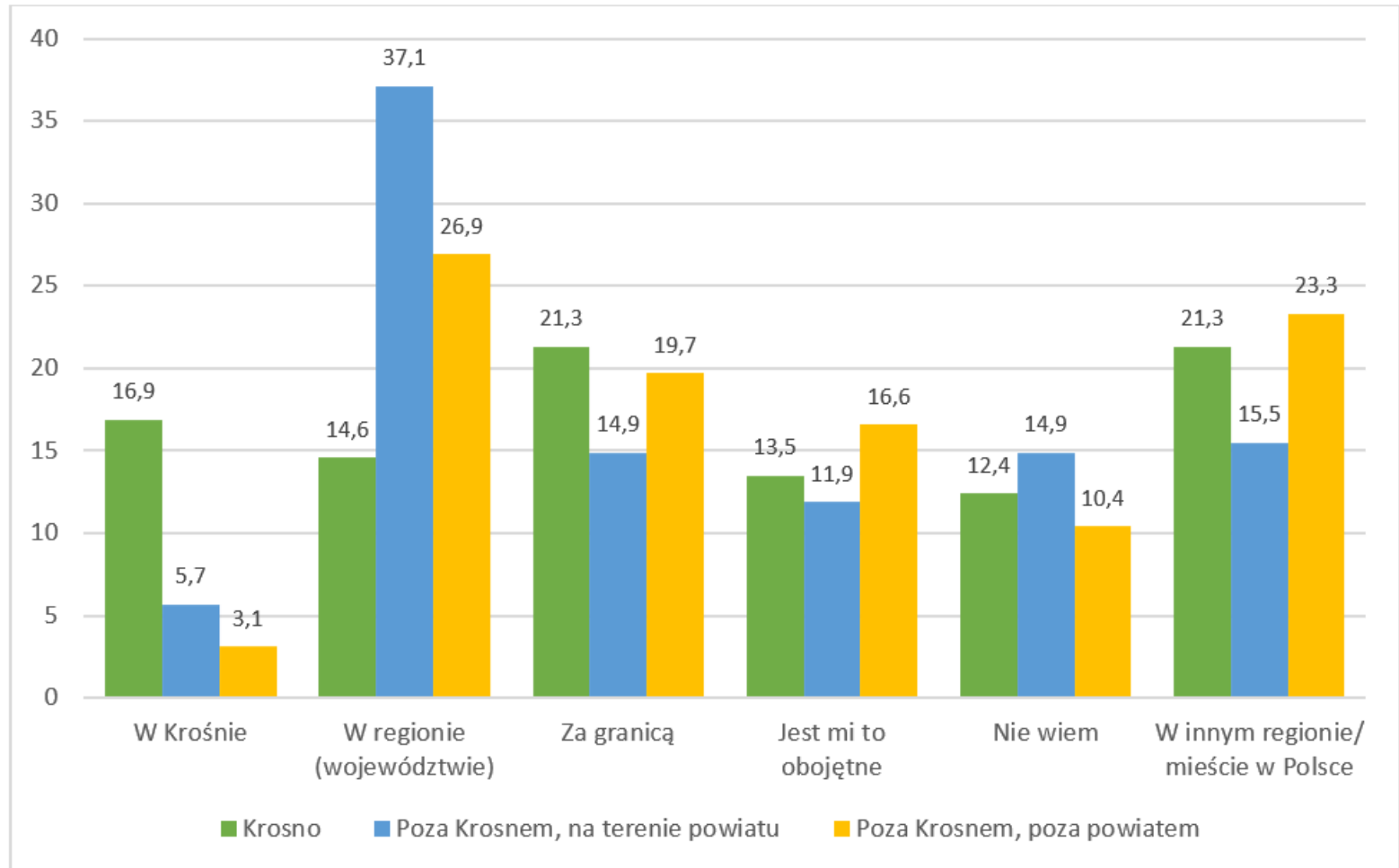
# Jakość życia

Liczba łóżek w szpitalach ogólnych na 1000 mieszkańców



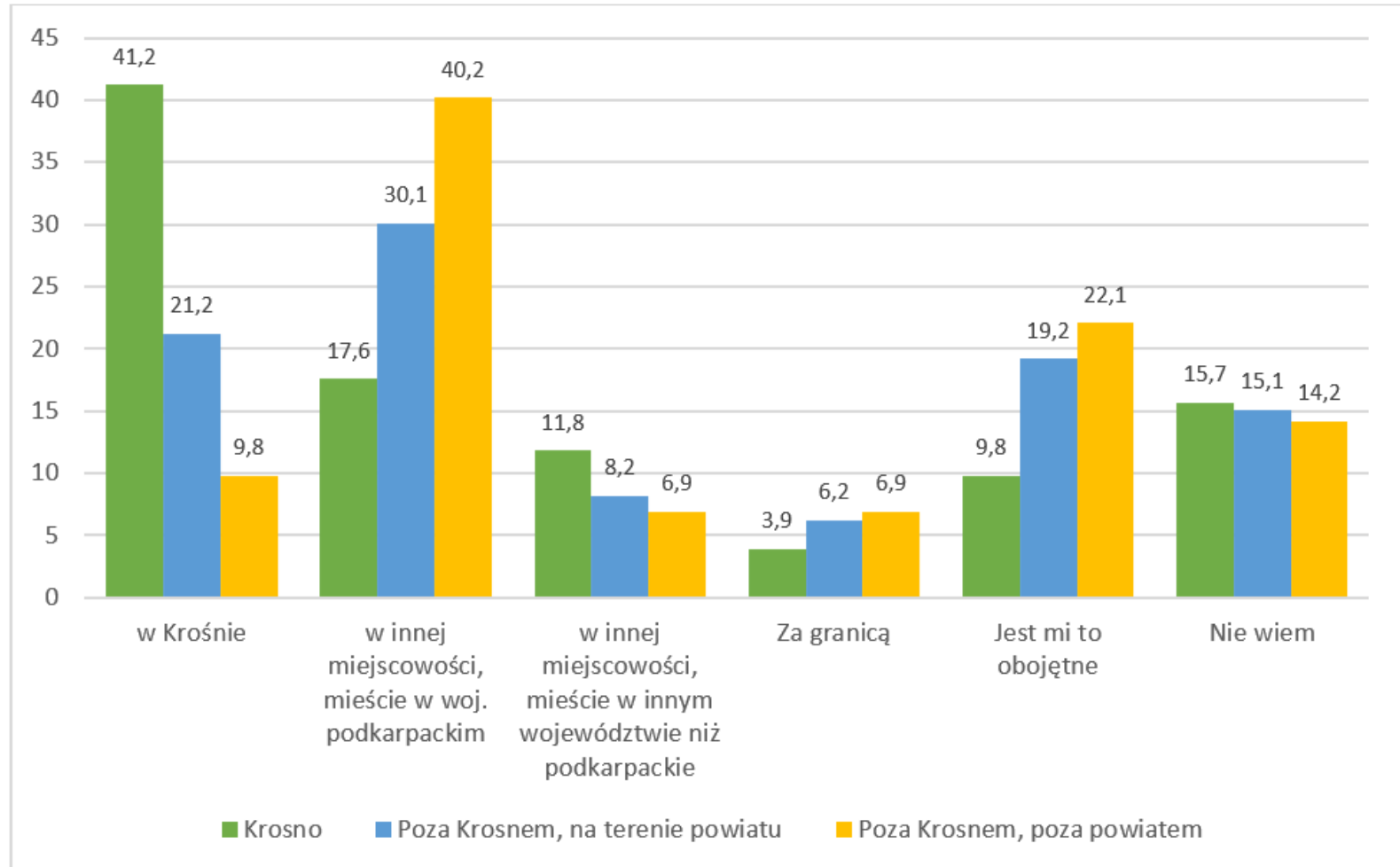
# Jakość życia

*Miejsca, w których chcieliby mieszkać uczniowie krośnieńskich szkół ponadpodstawowych (tabela krzyżowa; miejsce zamieszkania)*



# Jakość życia

*Miejsca, w których chcieliby mieszkać studenci KPU w Krośnie po ukończeniu studiów (tabela krzyżowa; miejsce zamieszkania w chwili ukończenia szkoły ponadpodstawowej)*



# Obszar społeczny - wnioski

- Stopniowy spadek liczby mieszkańców.
- Znaczny spadek liczby ludności w wieku nieprodukcyjnym (0-14 lat).
- Coraz silniejsza tendencja spadkowa liczby ludności w wieku produkcyjnym.
- Blisko dwukrotny wzrost populacji osób w wieku poprodukcyjnym.
- Systematyczny i nieprzerwany wzrost wartości współczynnika obciążenia demograficznego.
- Ponad trzykrotny wzrost wskaźnika liczby mieszkańców w wieku poprodukcyjnym do liczby mieszkańców w wieku przedprodukcyjnym.

# Obszar społeczny - wnioski

- Ponad trzykrotny wzrost wskaźnika starości.
- Po okresie wzrostu do 2010 r. trwały spadek wartości wskaźnika Floridy.
- Spadek wartości wskaźnika liczby mieszkańców w wieku 0-6 lat na 1000 mieszkańców.
- Wzrost wartości wskaźnika liczby mieszkańców w wieku 7-15 lat na 1000 mieszkańców.
- Ponad dwukrotny spadek wartości wskaźnika liczby mieszkańców w wieku 16-18 lat na 1000 mieszkańców.
- Systematyczny spadek wskaźnika liczby kobiet w wieku 15-49 lat na 1000 ogółu mieszkańców.

# Obszar społeczny - wnioski

- Delikatny wzrost liczby osób napływających do miasta.
- Ustabilizowany poziom odpływu mieszkańców na poziomie nieco ponad pięciuset osób rocznie.
- Ujemne saldo migracji na ustabilizowanym poziomie.
- Krosno jest mało atrakcyjnym miejscem do zamieszkania oraz pracy dla uczniów krośnieńskich szkół ponadpodstawowych.



# Obszar społeczny - wnioski

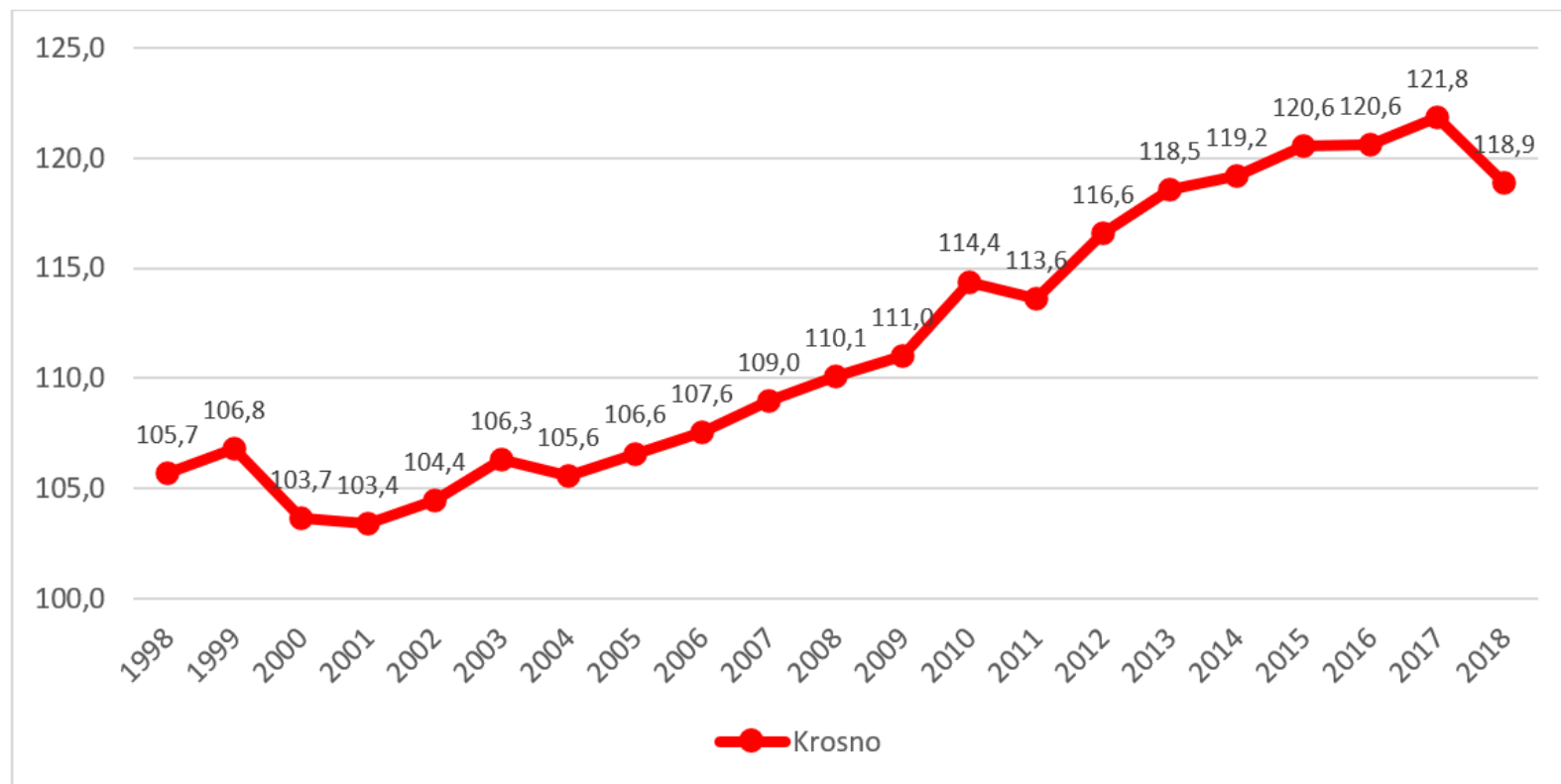
- Tendencja spadkowa wskaźnika urodzeń żywych na 1000 mieszkańców.
- Ustabilizowany, nie zapewniający jednak zastępowalności pokoleń poziom wskaźnika dzietności.
- Ujemna wartość wskaźnika przyrostu naturalnego na 1000 ludności.
- Niski poziom miesięcznego wynagrodzenia brutto.
- Wysoki poziom dochodów od osób fizycznych z podatku od nieruchomości, rolnego i leśnego przypadające na 1000 osób w wieku od 18 lat.

# Wymiar gospodarczy



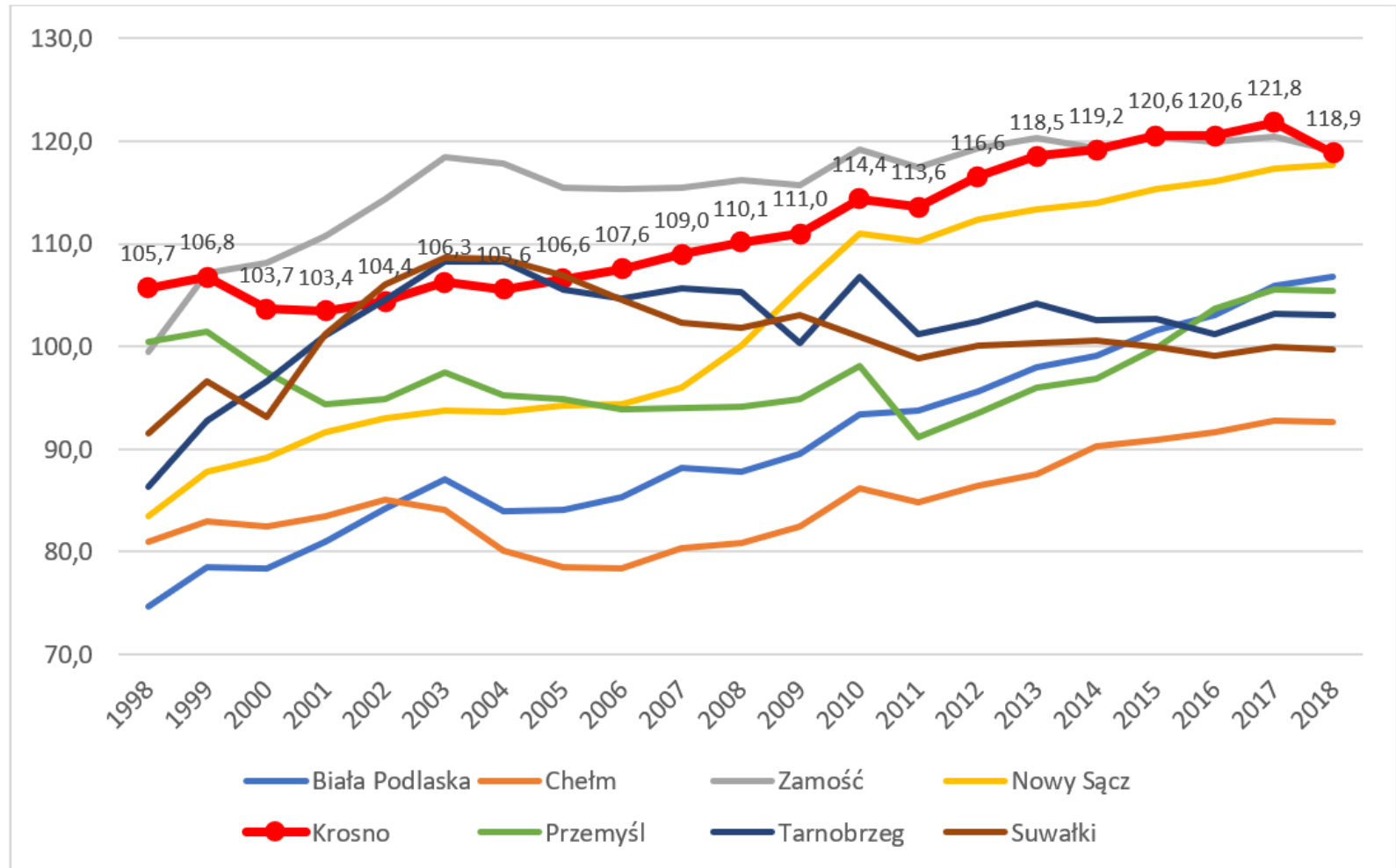
# Gospodarka

*Liczba podmiotów gospodarczych zarejestrowanych w REGON na 1000 mieszkańców (1998-2018)*



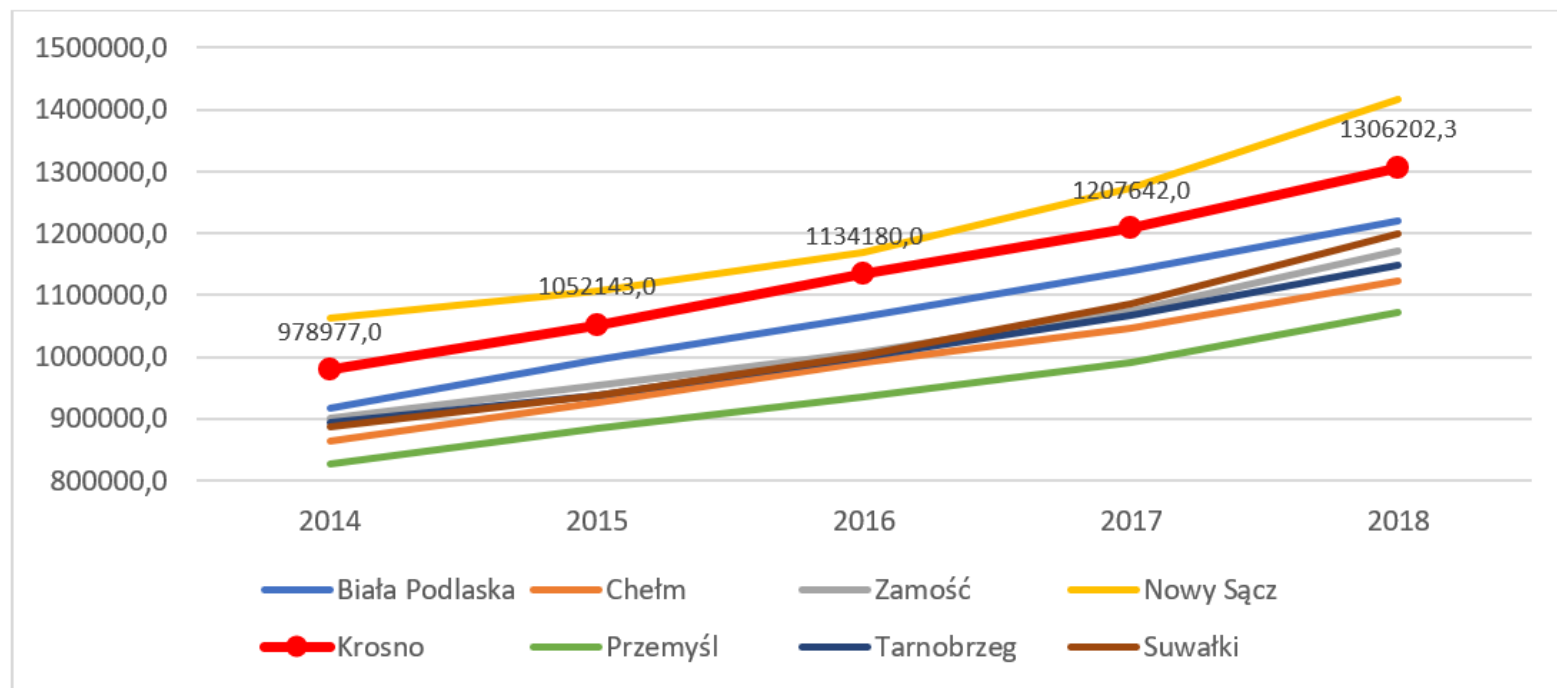
# Gospodarka

Liczba podmiotów gospodarczych zarejestrowanych w REGON na 1000 mieszkańców w wybranych miastach (1998-2018)



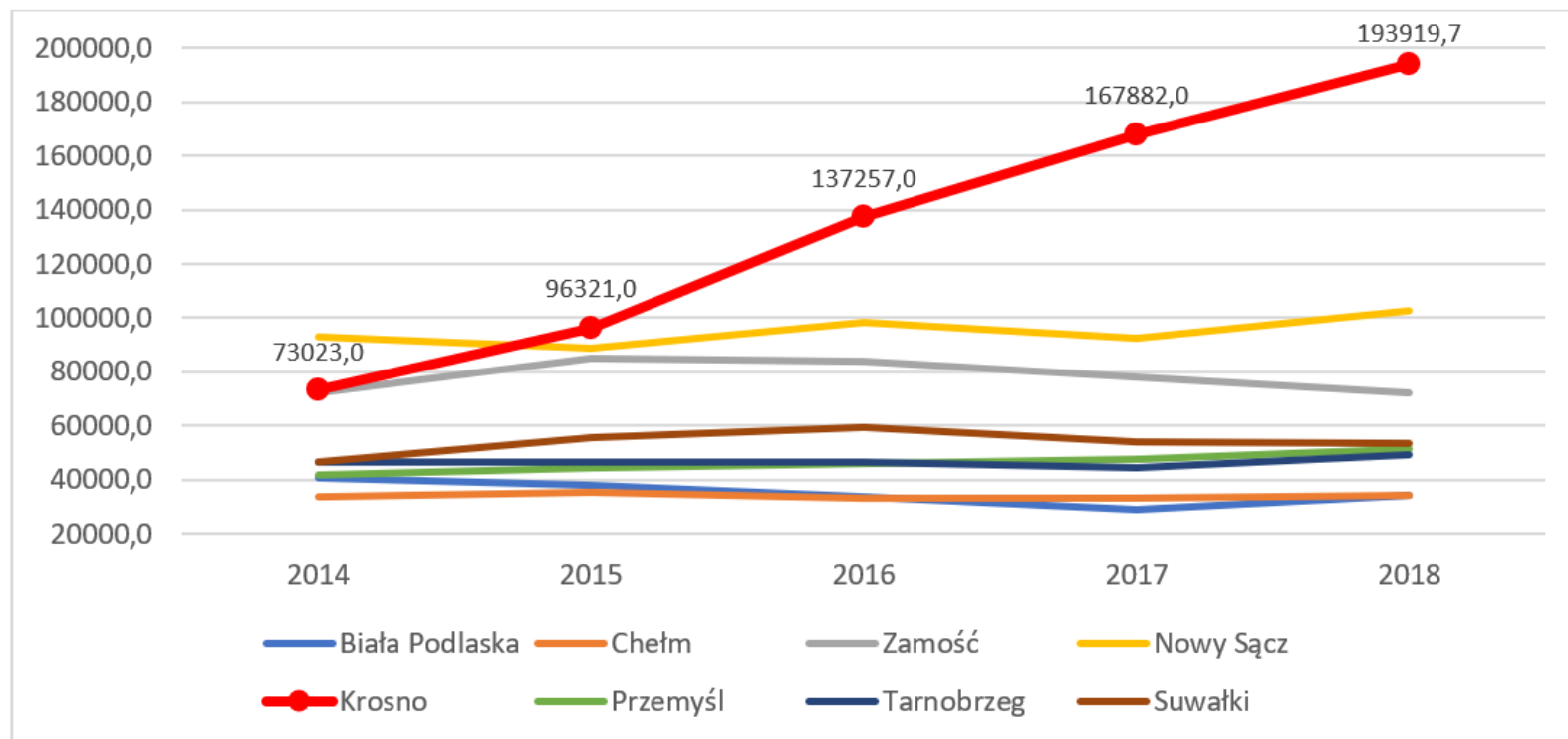
# Gospodarka

Wpływy JST z tytułu udziału we wpływach BP z PIT przypadające na 1000 osób w wieku od 18 lat - średnia trzyletnia



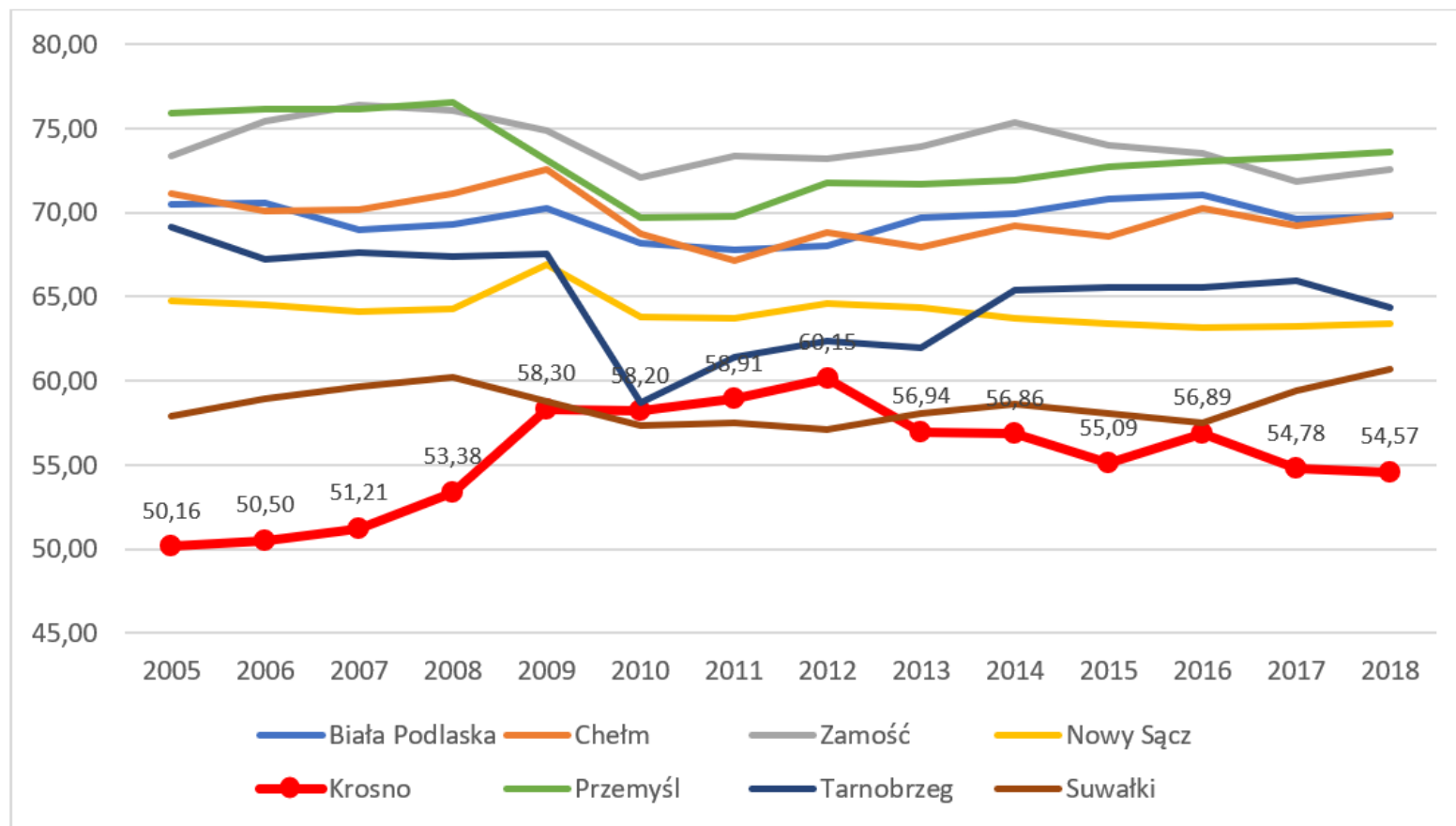
# Gospodarka

Wpływy JST z tytułu udziału we wpływach BP z CIT przypadające na 1000 osób w wieku od 18 lat - średnia trzyletnia



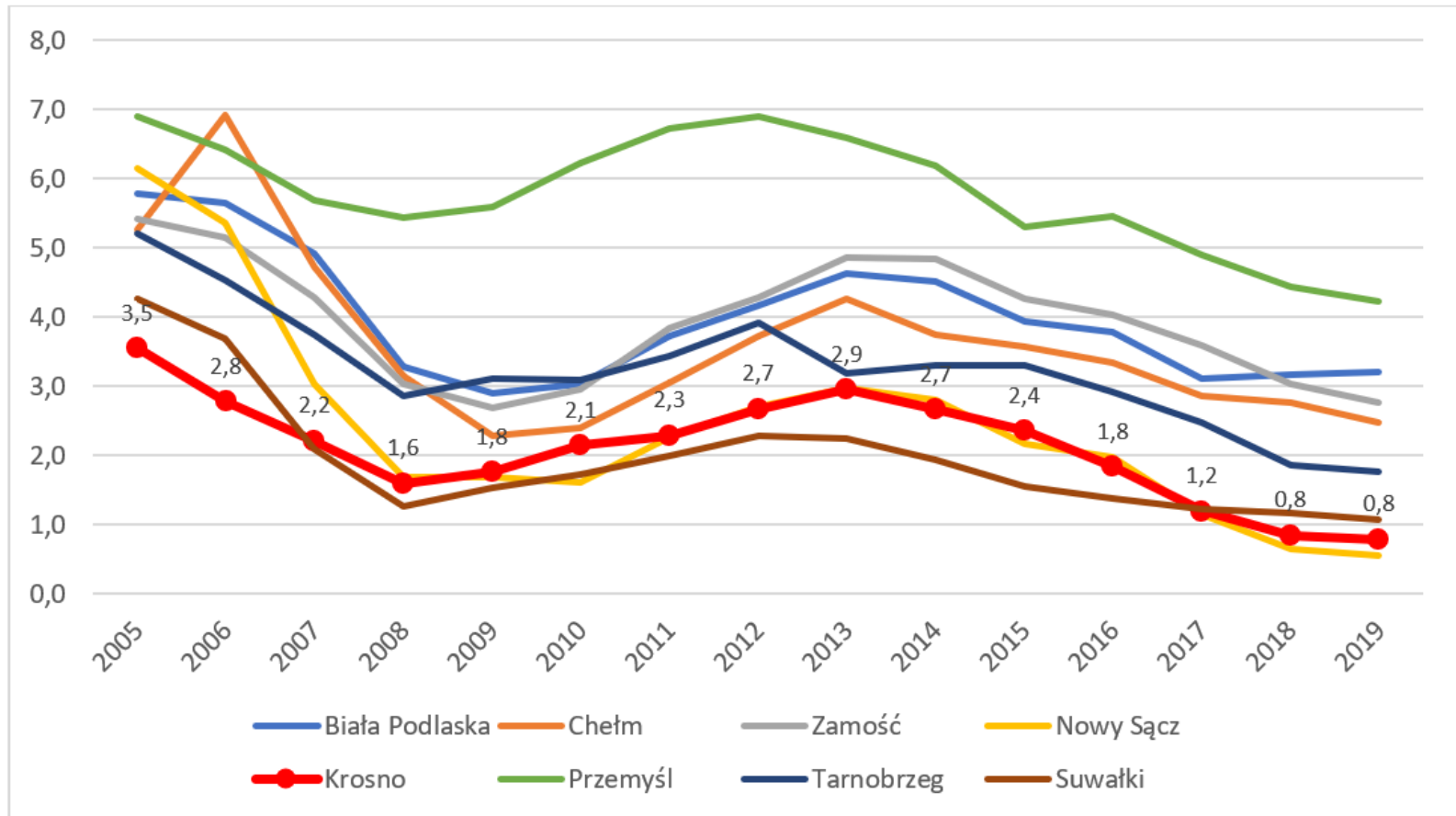
# Gospodarka

## Odsetek zatrudnionych w usługach



# Gospodarka

Udział bezrobotnych zarejestrowanych powyżej roku w ogólnej liczbie mieszkańców w wieku produkcyjnym (w %)





# Obszar gospodarczy - wnioski

- Wysoki, stały poziom liczby podmiotów gospodarczych zarejestrowanych w REGON na 1000 mieszkańców .
- Od 2015 roku coroczny wzrost liczby wyrejestrowanych podmiotów z REGON na 1000 mieszkańców.
- Wysoki i stale rosnący poziom wpływów JST z tytułu udziału we wpływach BP z PIT przypadające na 1000 osób w wieku od 18 lat.
- Wysoki i stale rosnący poziom wpływów JST z tytułu udziału we wpływach BP z CIT przypadające na 1000 osób w wieku od 18 lat.
- Wysoka poziom średniej kwoty wydatków inwestycyjnych przypadająca na 1 mieszkańca.

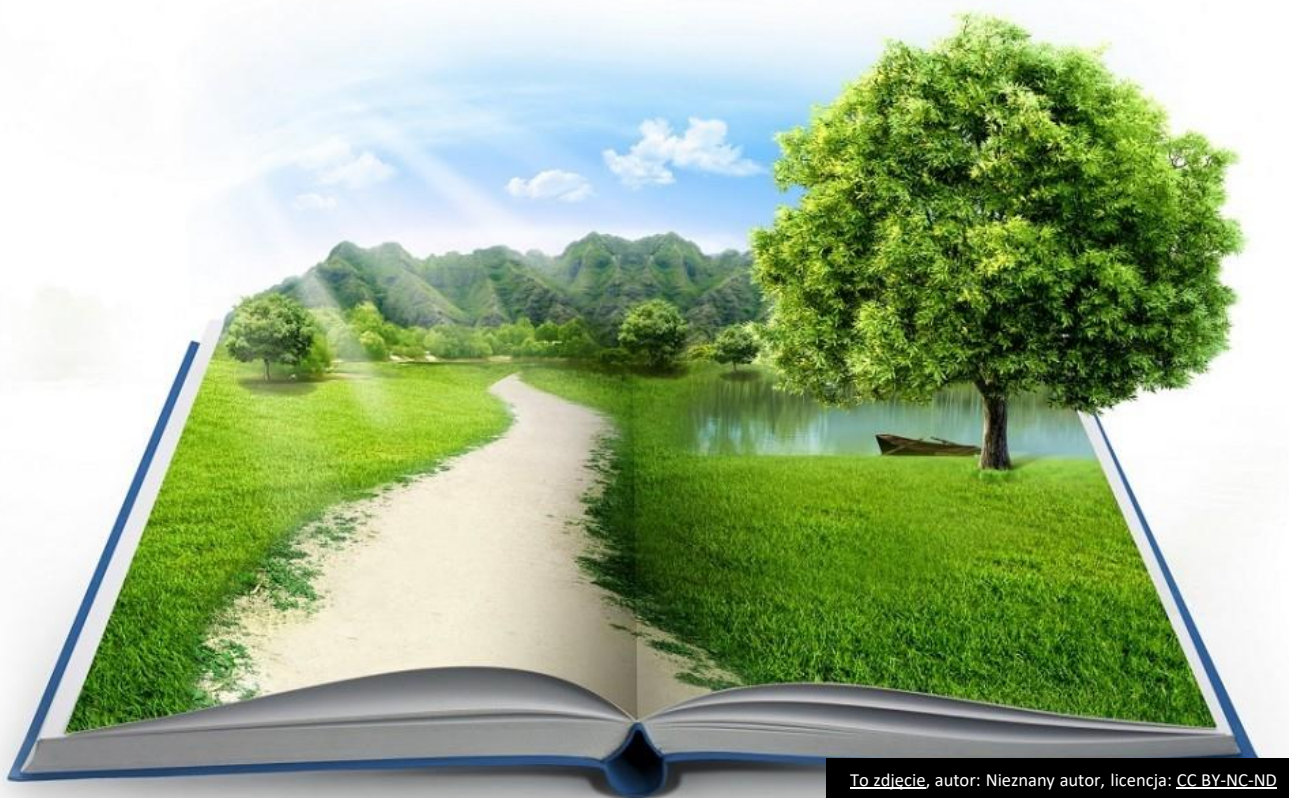
# Obszar gospodarczy - wnioski

- Wysoki i mający tendencję rosnącą poziom średniej trzyletniej dochodu z podatku od nieruchomości przypadające na 1000 osób w wieku od 18 lat.
- Niski odsetek osób zatrudnionych w usługach.
- Niski poziom wskaźnika liczby podmiotów gospodarczych prowadzących działalność w sektorze usług finansowych na 1000 zarejestrowanych podmiotów gospodarczych.
- Wysoki poziom udziału nowo zarejestrowanych podmiotów sektora kreatywnego w liczbie nowo zarejestrowanych podmiotów ogółem.
- Wysoka liczba absolwentów szkół średnich w przeliczeniu na 1000 mieszkańców.

# Obszar gospodarczy - wnioski

- **Bardzo niski poziom wskaźnika liczby osób bezrobotnych z wykształceniem gimnazjalnym, podstawowym i niepełnym podstawowym na 1000 mieszkańców.**
- **Niski udział bezrobotnych zarejestrowanych powyżej roku w ogólnej liczbie mieszkańców w wieku produkcyjnym.**
- **Bardzo niski poziom wskaźnika bezrobotnych zarejestrowanych absolwentów na 1000 mieszkańców.**
- **Bardzo niski poziom bezrobocia w mieście.**

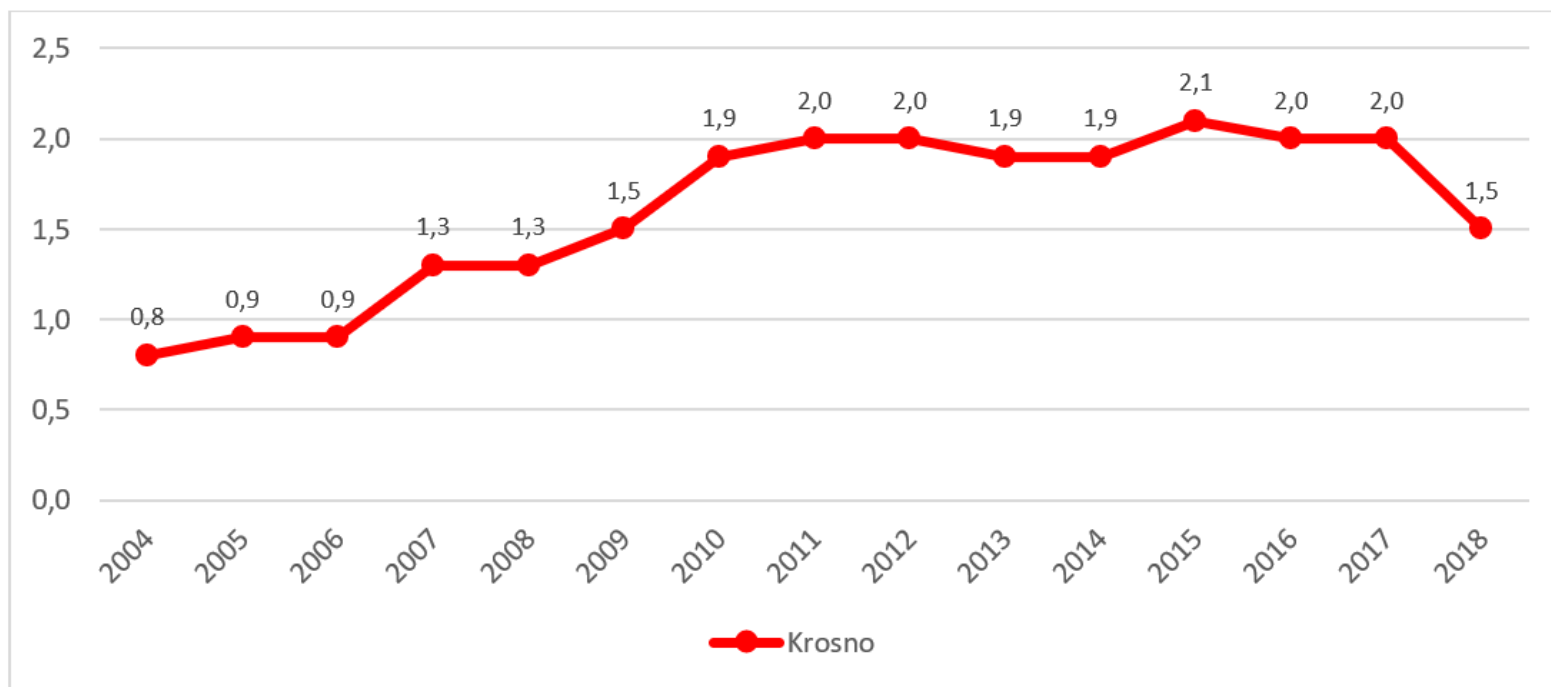
# Wymiar środowiskowy



To zdjęcie, autor: Nieznany autor, licencja: CC BY-NC-ND

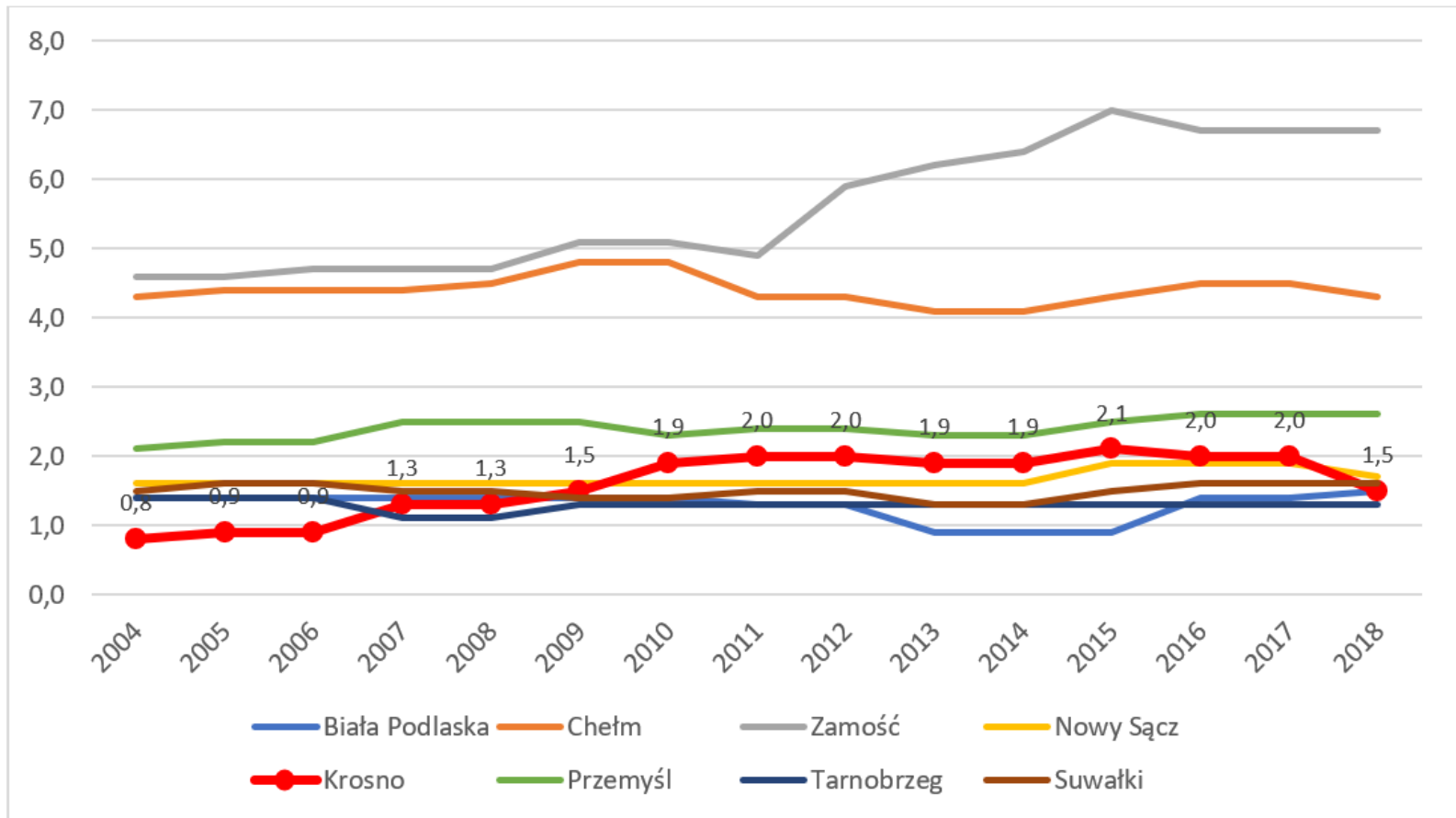
# Środowisko

*Udział powierzchni parków, zieleńców i terenów zieleni osiedlowej w powierzchni Krosna (%)*



# Środowisko

Udział powierzchni parków, zieleńców i terenów zieleni osiedlowej w powierzchni gminy w wybranych miastach (%)



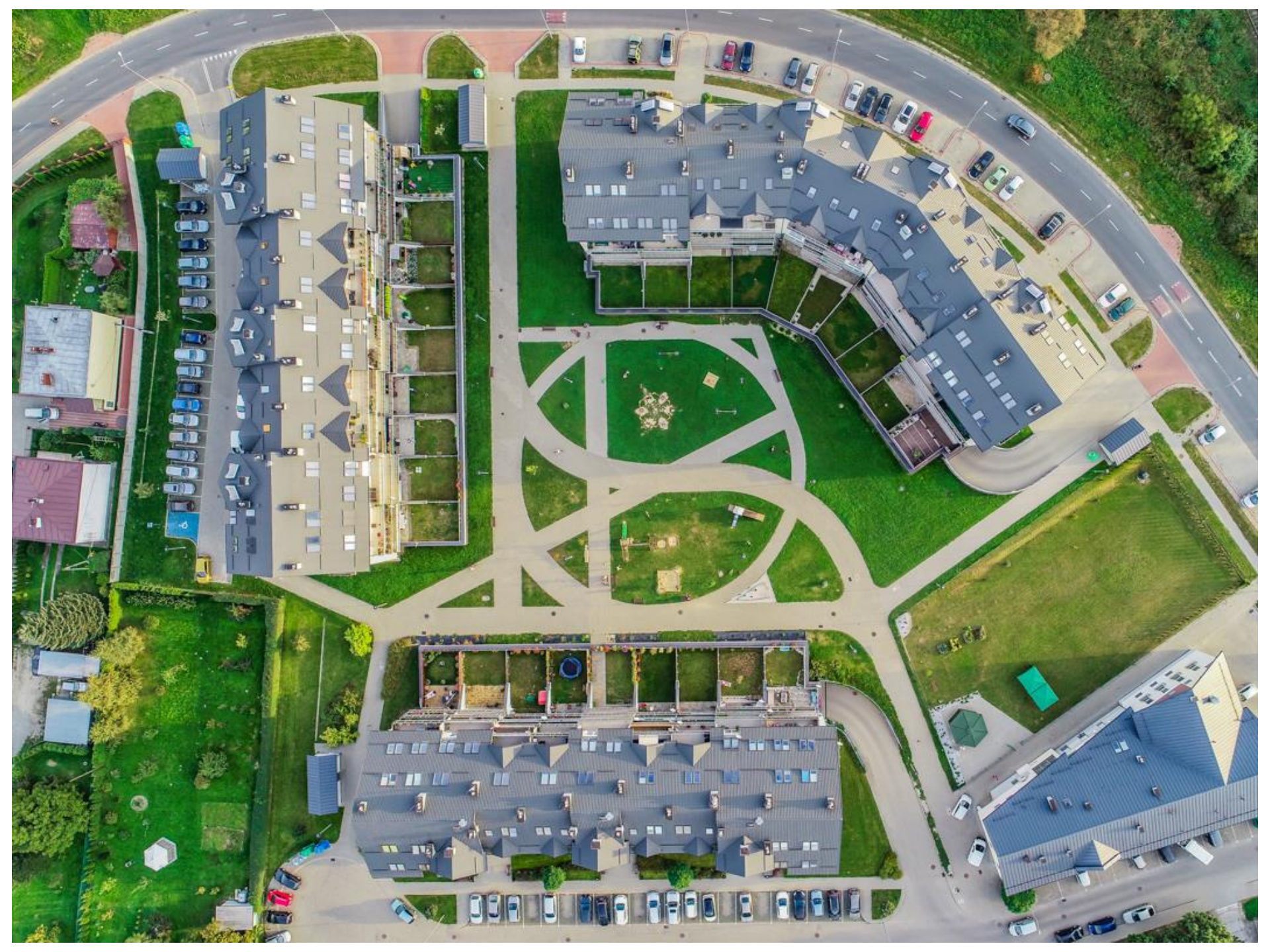
















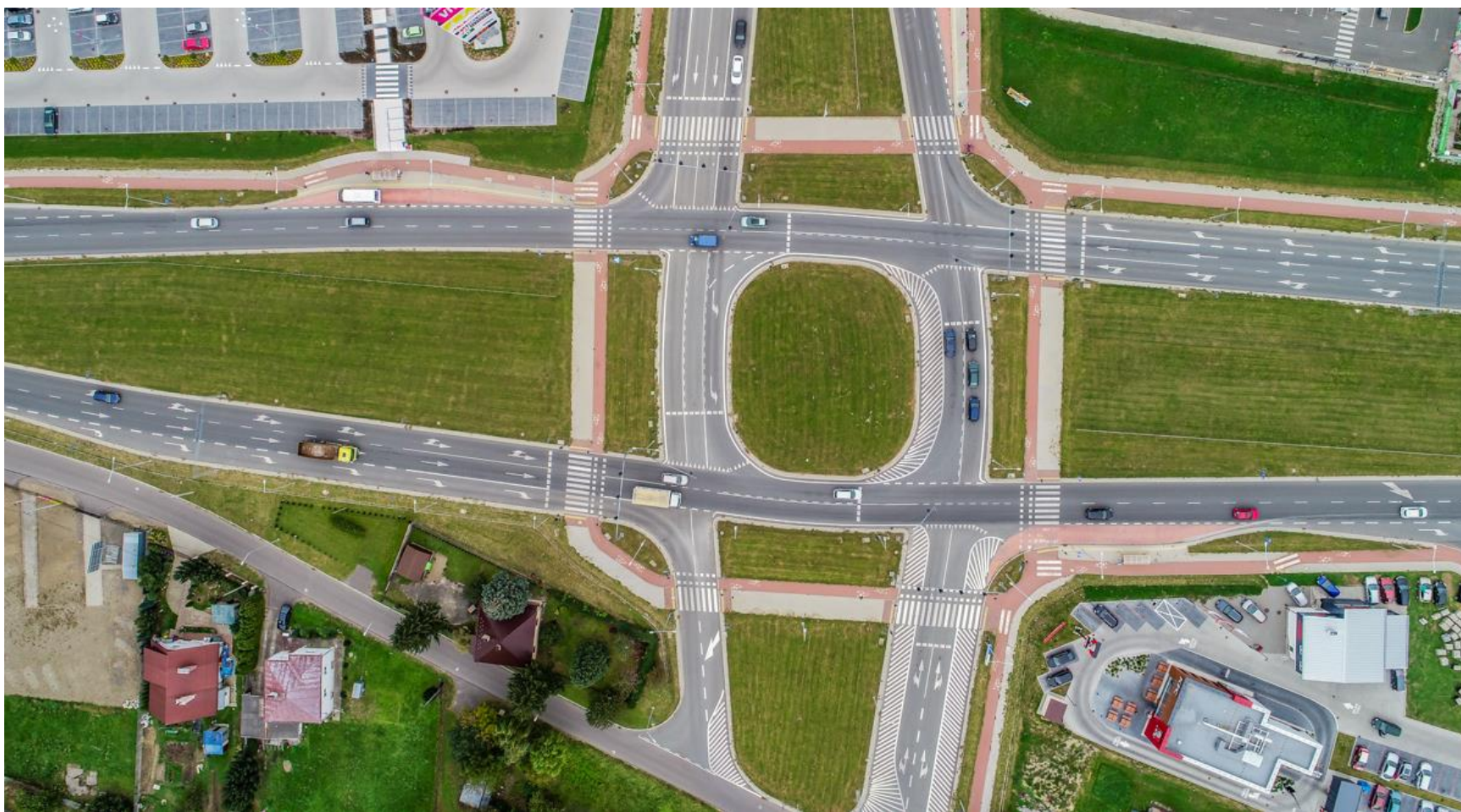




Autor zdjęć

**DAMIAN KRZANOWSKI**

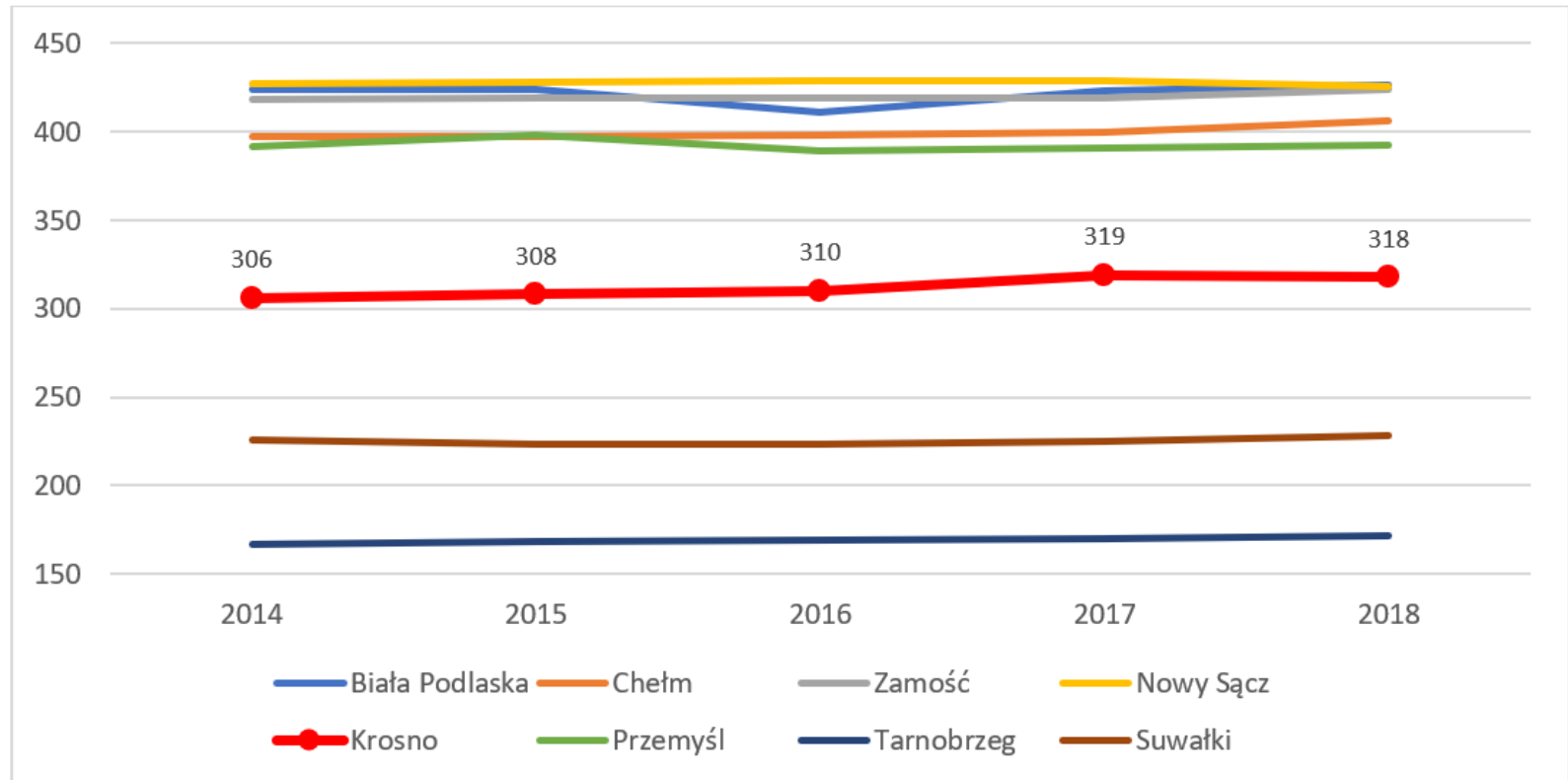
# Wymiar przestrzenny



Autor: Damian Krzanowski

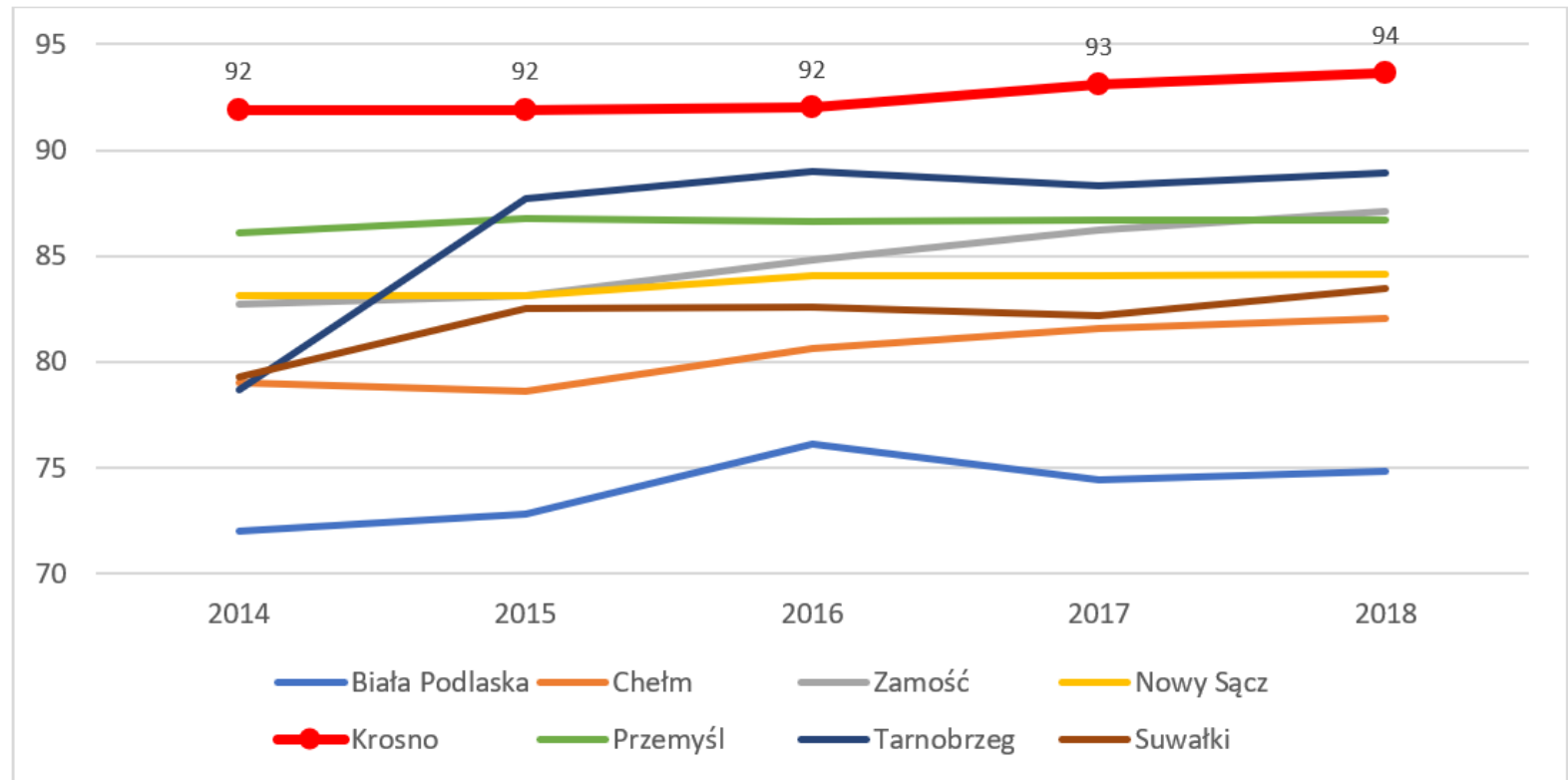
# Przestrzeń

Łączna długość dróg gminnych i powiatowych na 100 km<sup>2</sup> powierzchni



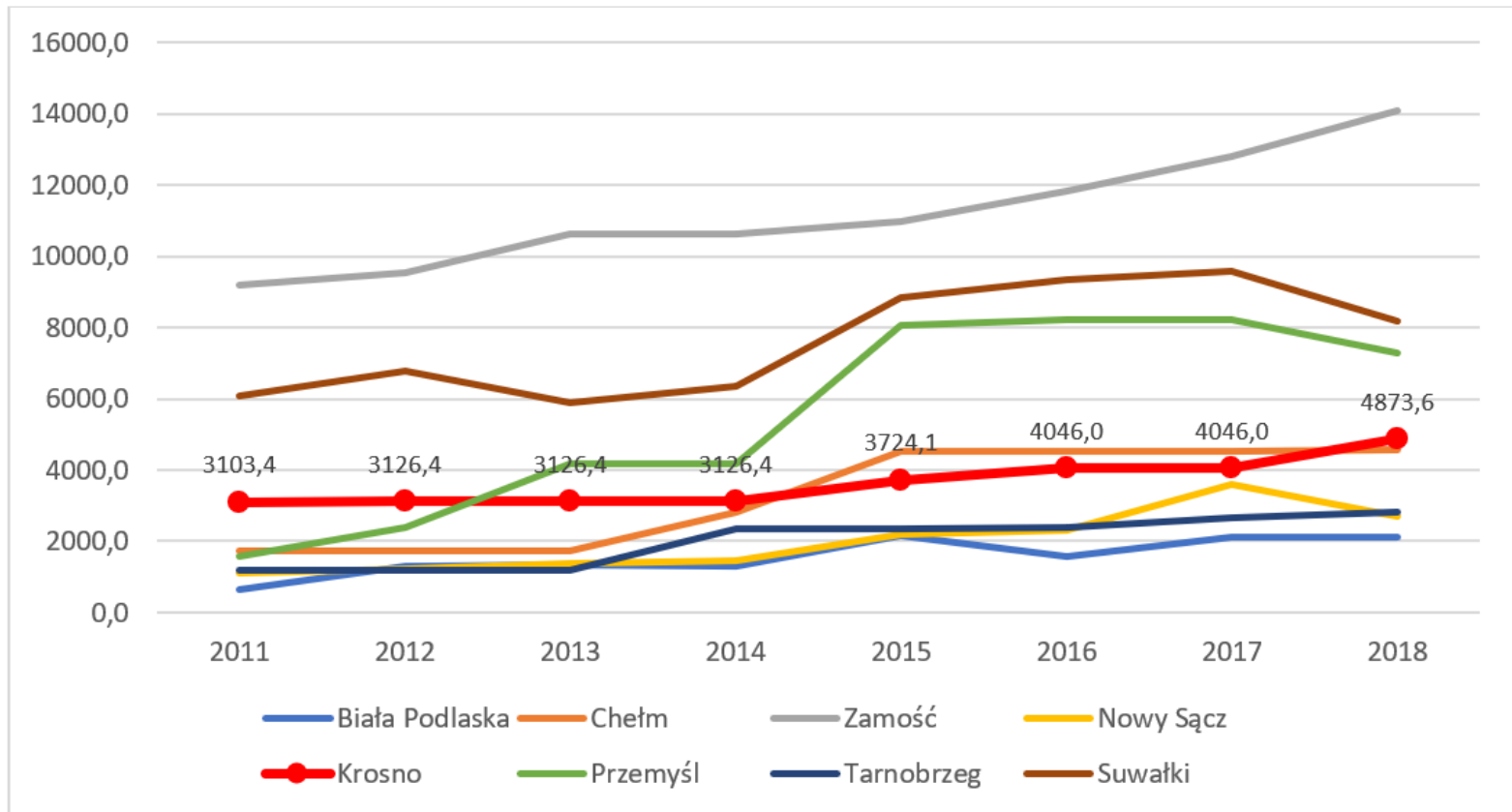
# Przestrzeń

Udział dróg o nawierzchni twardej ulepszonej w łącznej długości dróg gminnych i powiatowych (%)



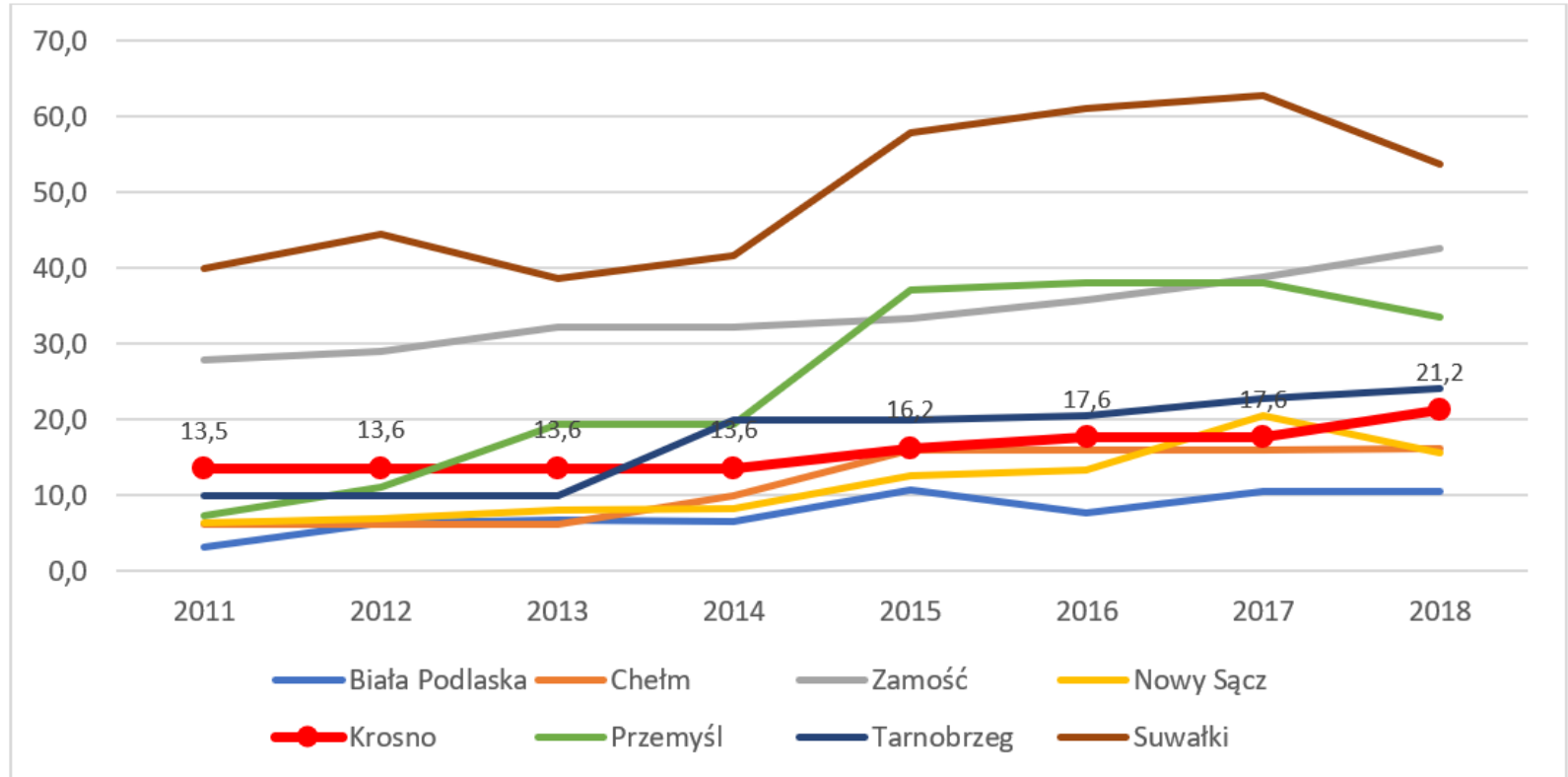
# Przestrzeń

Ścieżki rowerowe na 10 tys. km<sup>2</sup> pow. gminy (w km)



# Przestrzeń

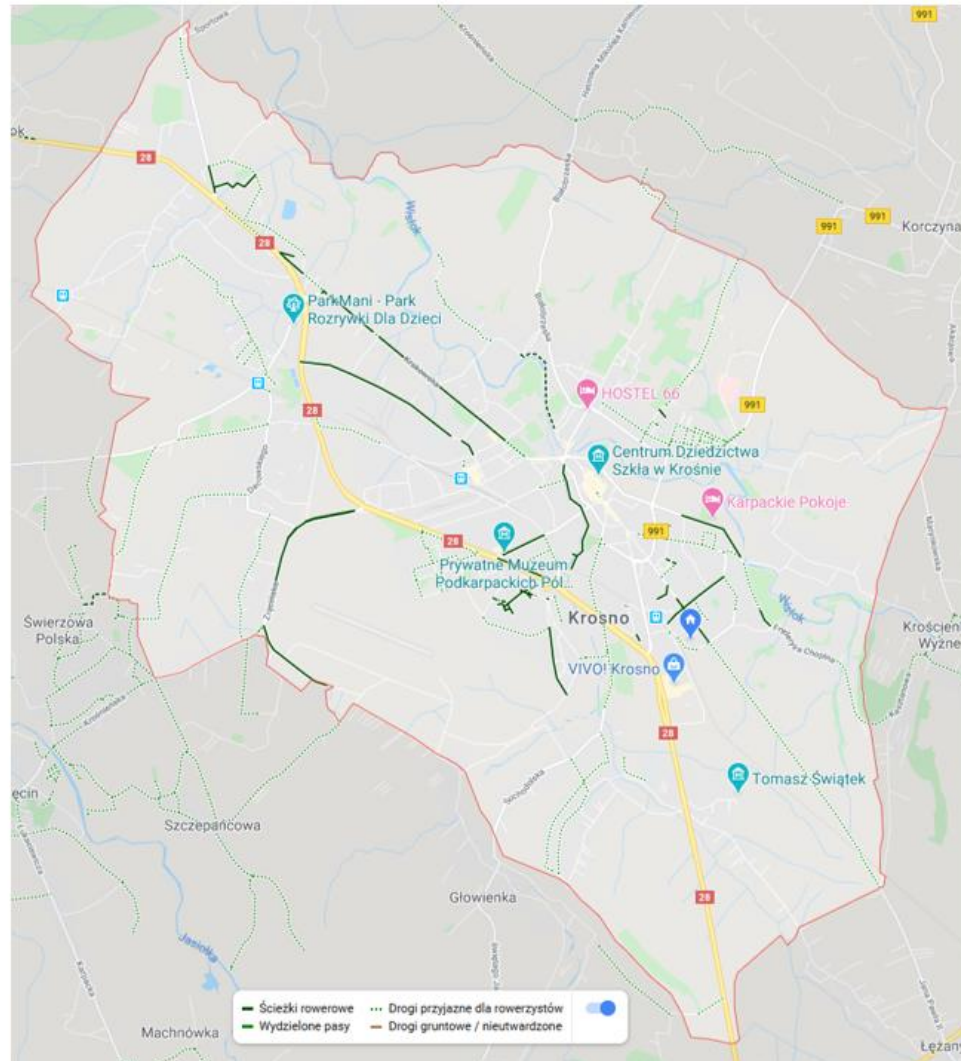
Długość ścieżek rowerowych (w km)





# Przestrzeń

## Sieć ścieżek rowerowych w Krośnie



Źródło: mapy Google ([www.google.maps](http://www.google.maps))

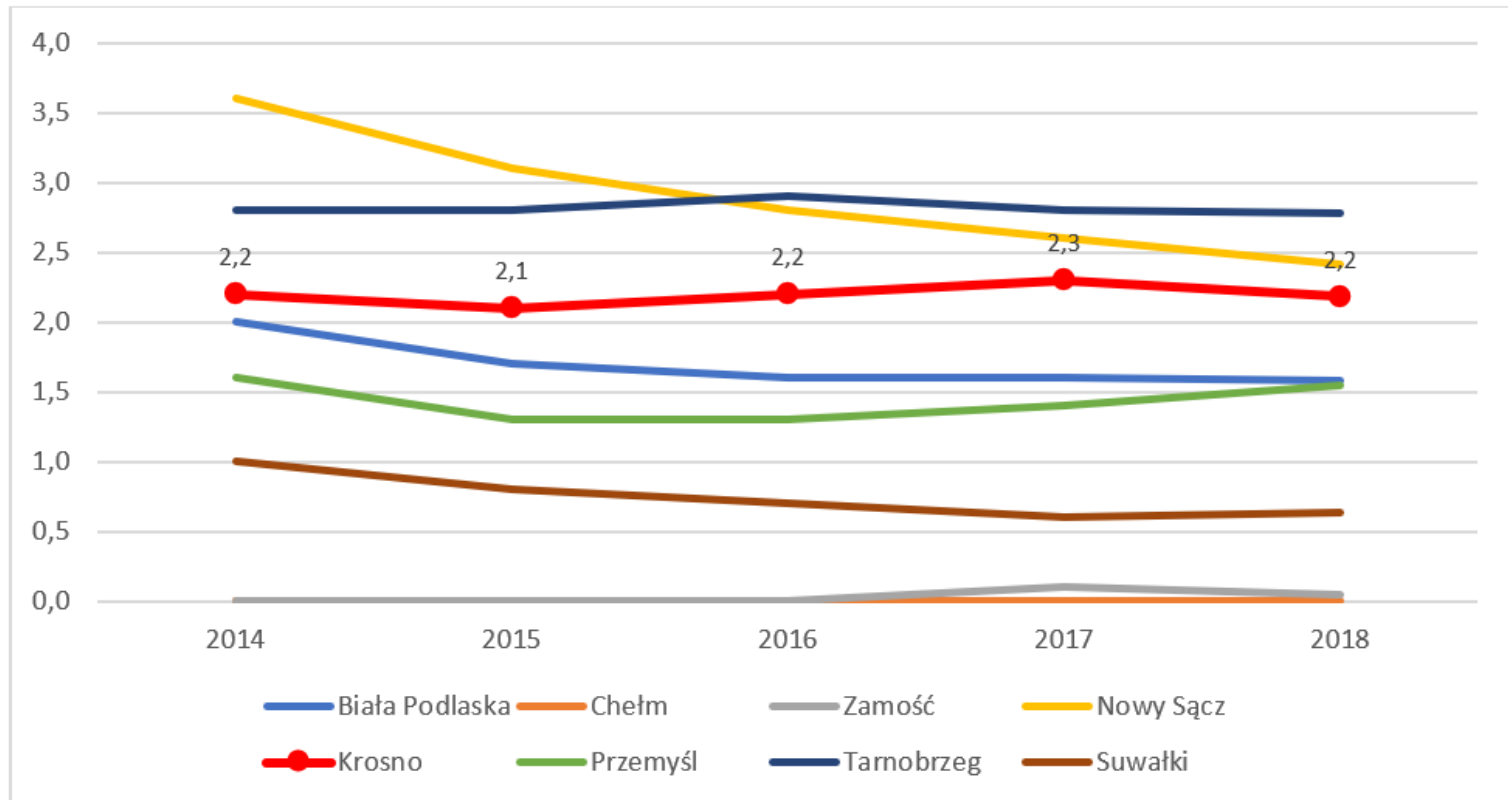
# Przestrzeń

*Udział powierzchni objętej obowiązującymi miejscowymi planami zagospodarowania przestrzennego w powierzchni ogółem (%)*



# Przestrzeń

*Liczba inwestycji realizowanych na podstawie WZ w przeliczeniu na 1000 mieszkańców (średnia 3-letnia)*





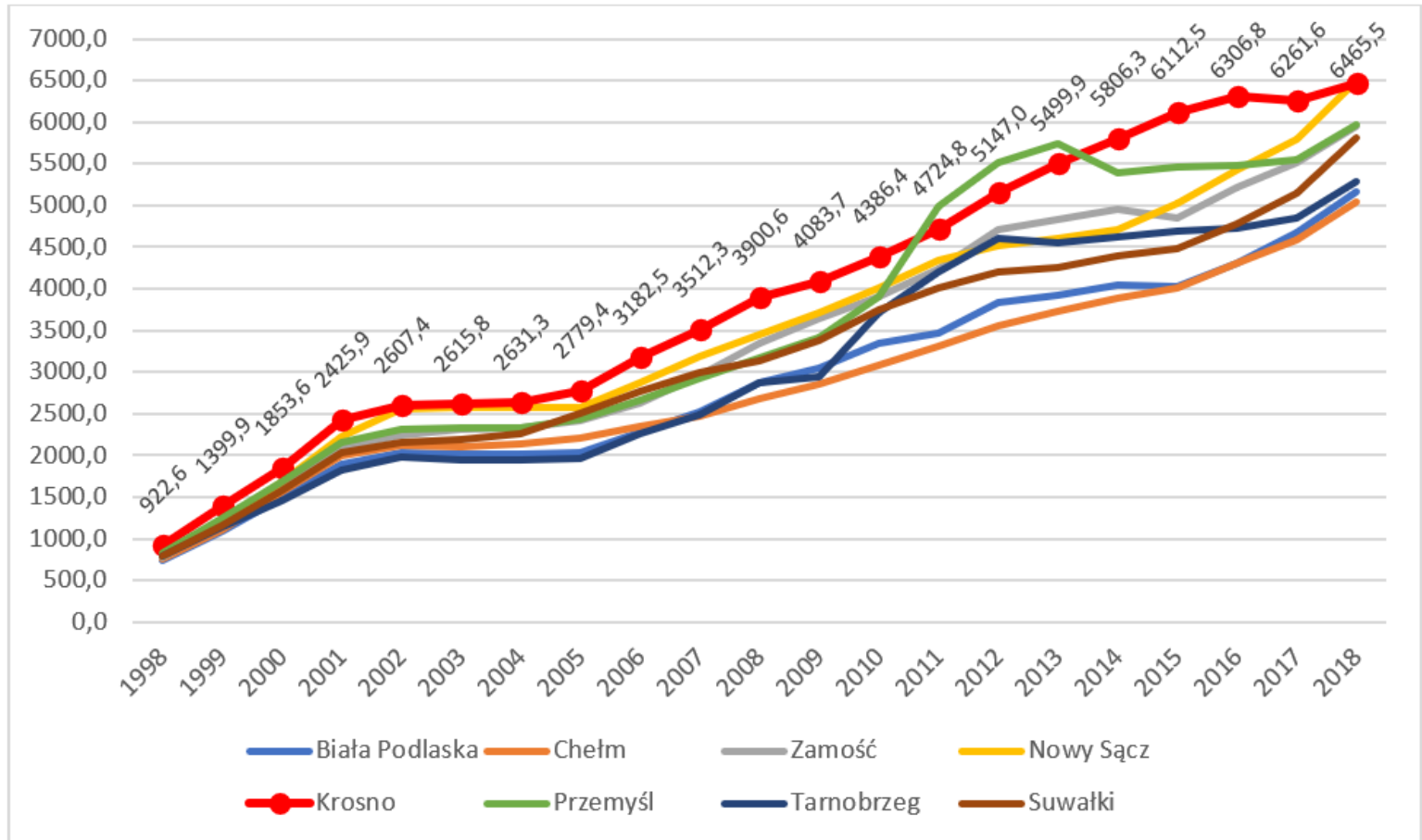
# Wymiar finansowania rozwoju miasta



To zdjęcie, autor: Nieznany autor, licencja: CC BY

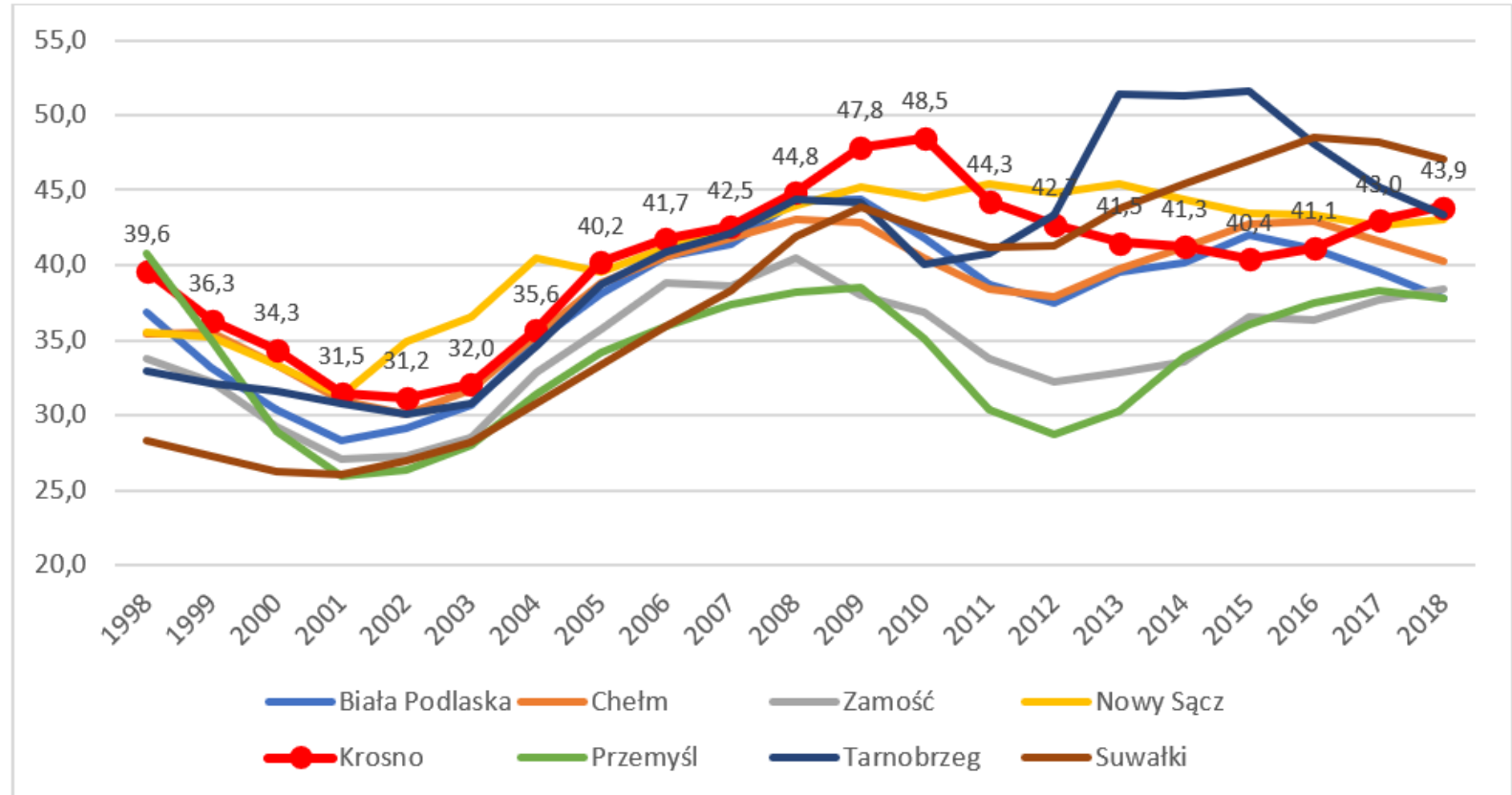
# Finanse

*Dochody ogółem przypadające na 1 mieszkańca - średnia trzyletnia*



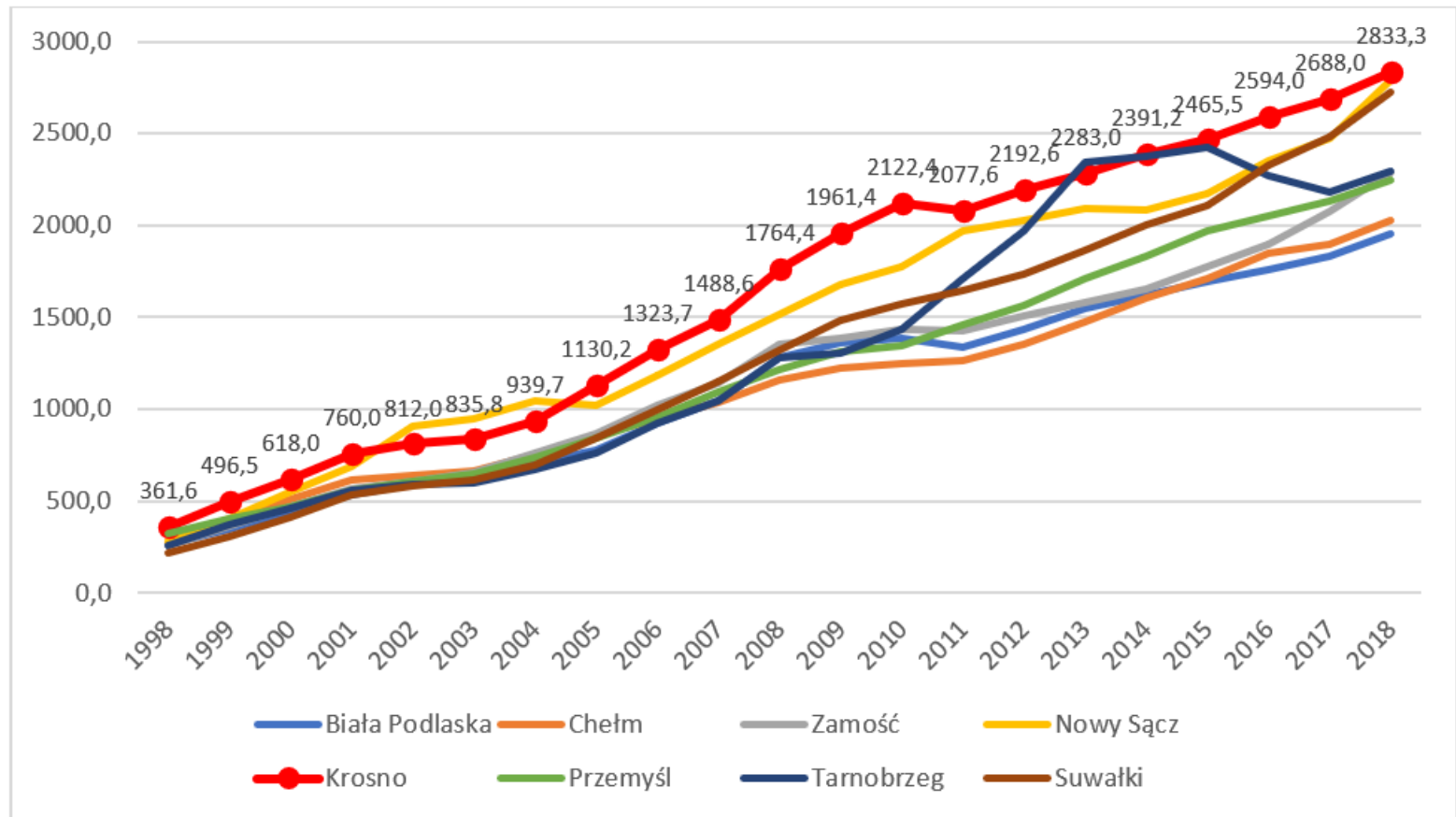
# Finanse

Udział dochodów własnych w dochodach ogółem (w %) - średnia trzyletnia



# Finanse

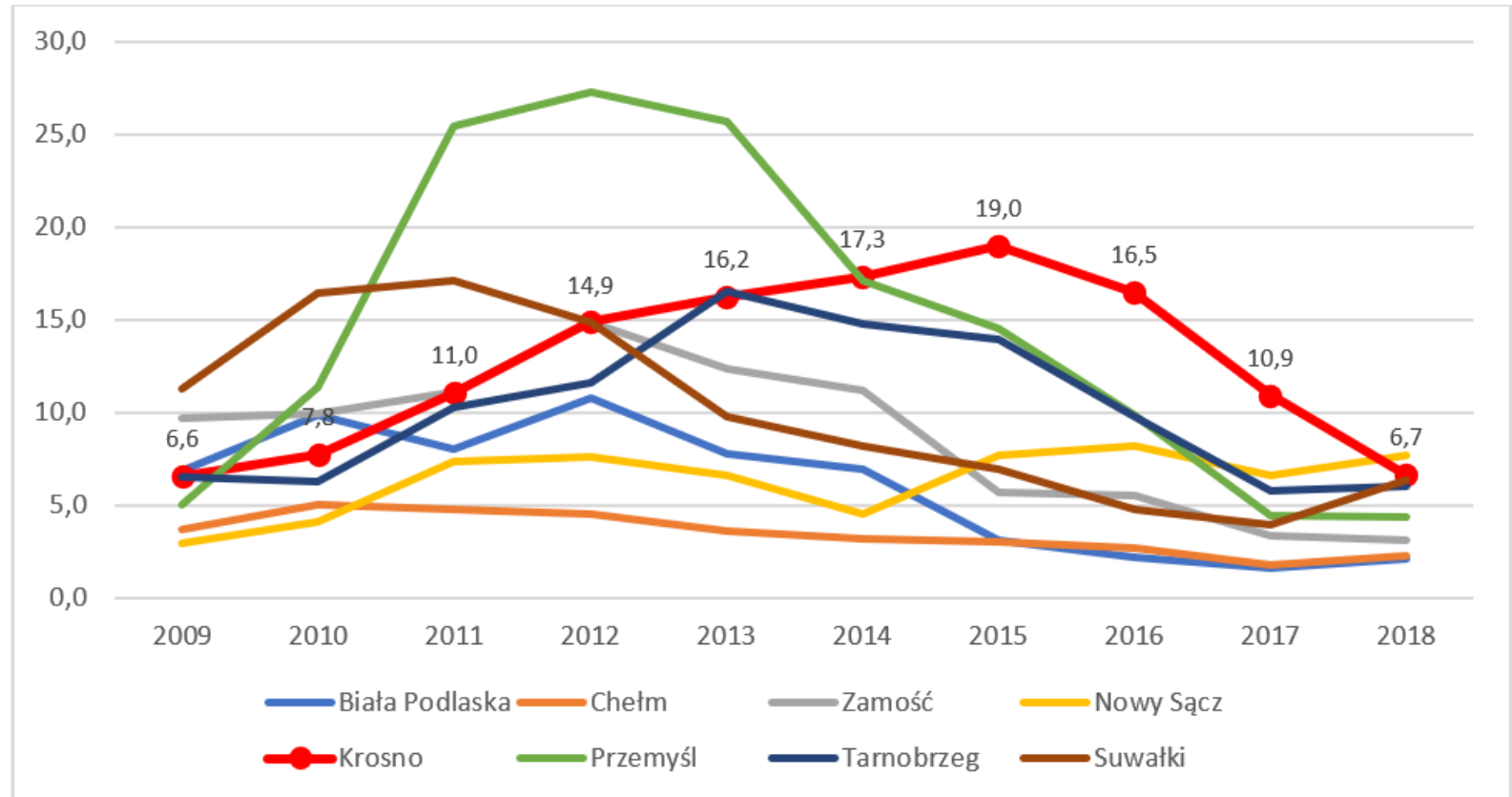
*Dochody własne przypadające na 1 mieszkańca - średnia trzyletnia*





# Finanse

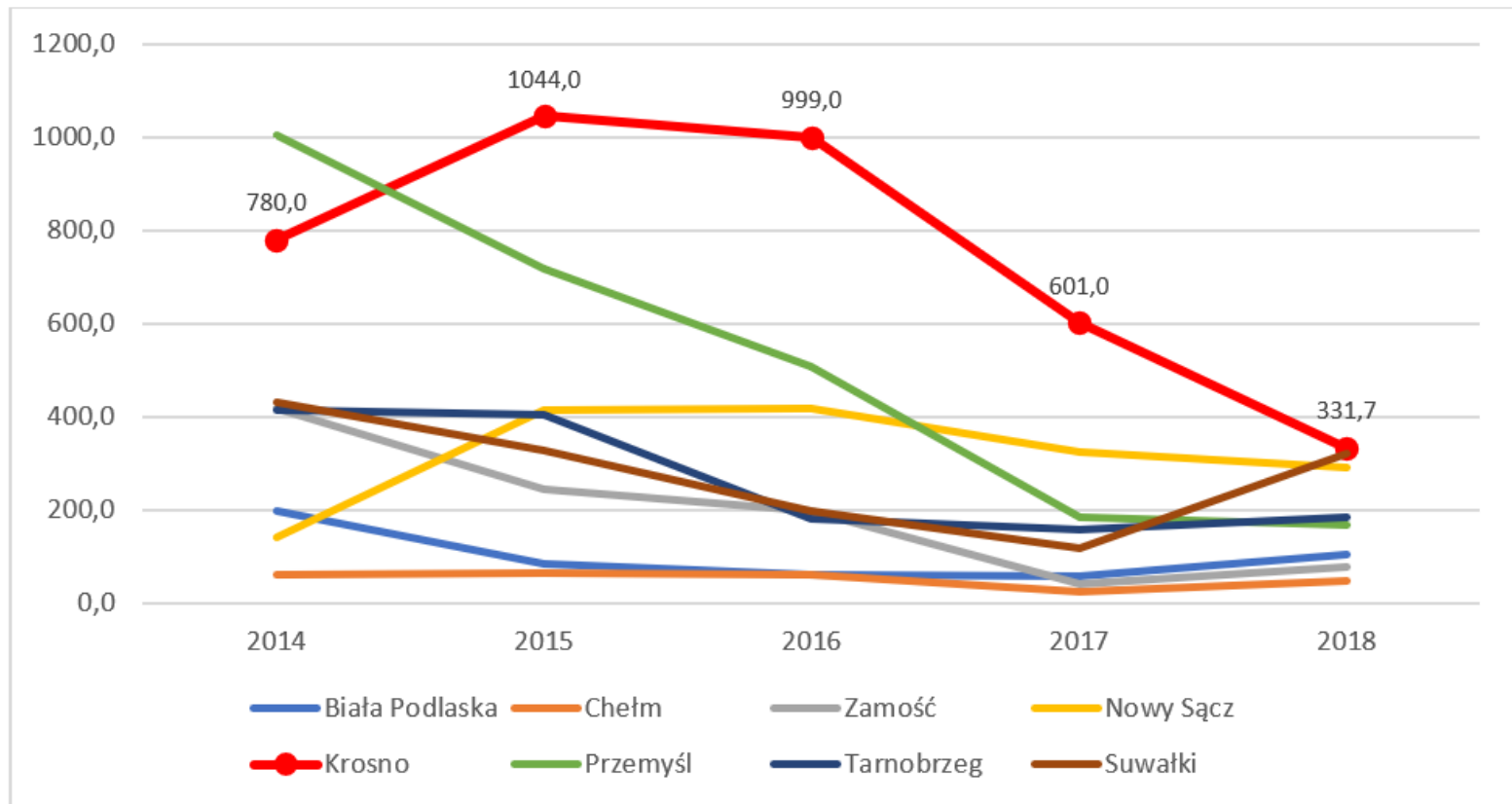
Udział dochodów majątkowych w dochodach ogółem (w %) - średnia trzyletnia





# Finanse

*Kwota wydatków majątkowych na projekty dofinansowane z UE przypadająca na 1 mieszkańca - średnia trzyletnia*



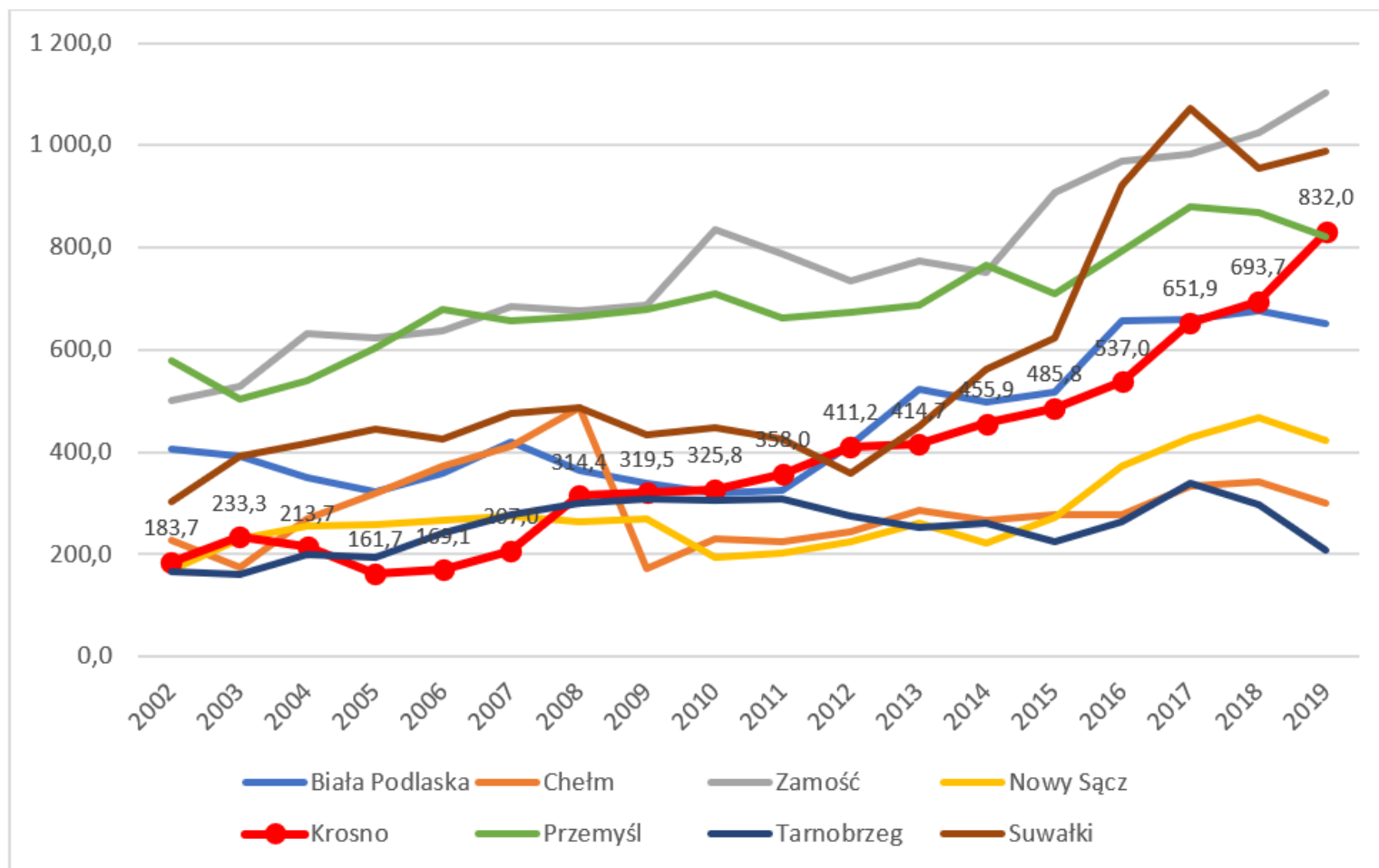
# Wymiar kulturowy



Autor: Damian Krzanowski

# Kultura

Turyści korzystający z noclegów na 1000 ludności



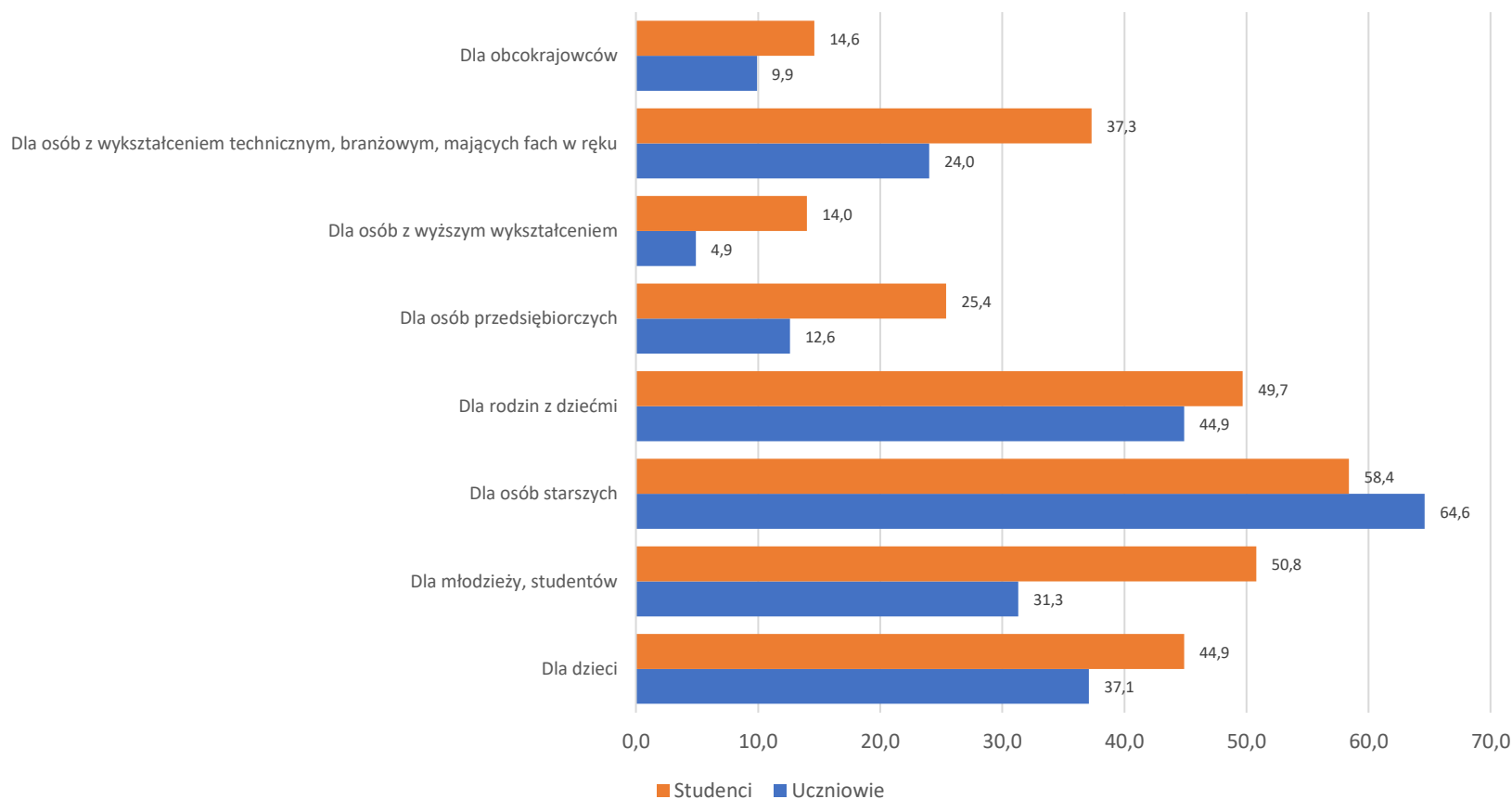


# Dla kogo jest Krosno?



# Dla kogo jest Krosno?

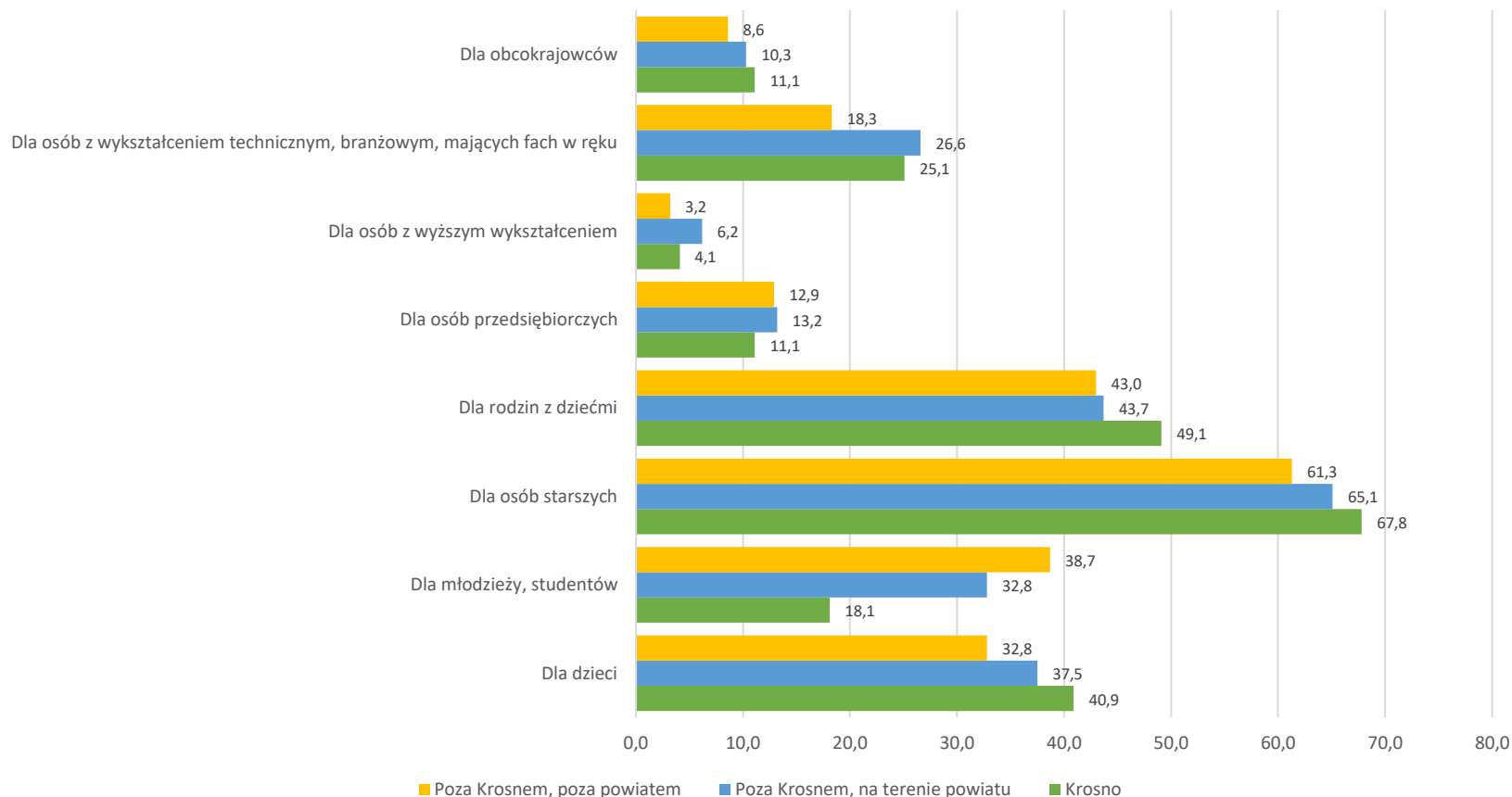
*Pytanie: Dla kogo Krosno jest dobrym miejscem do życia i rozwoju?*



# Dla kogo jest Krosno?

*Pytanie: Dla kogo Krosno jest dobrym miejscem do życia i rozwoju?*

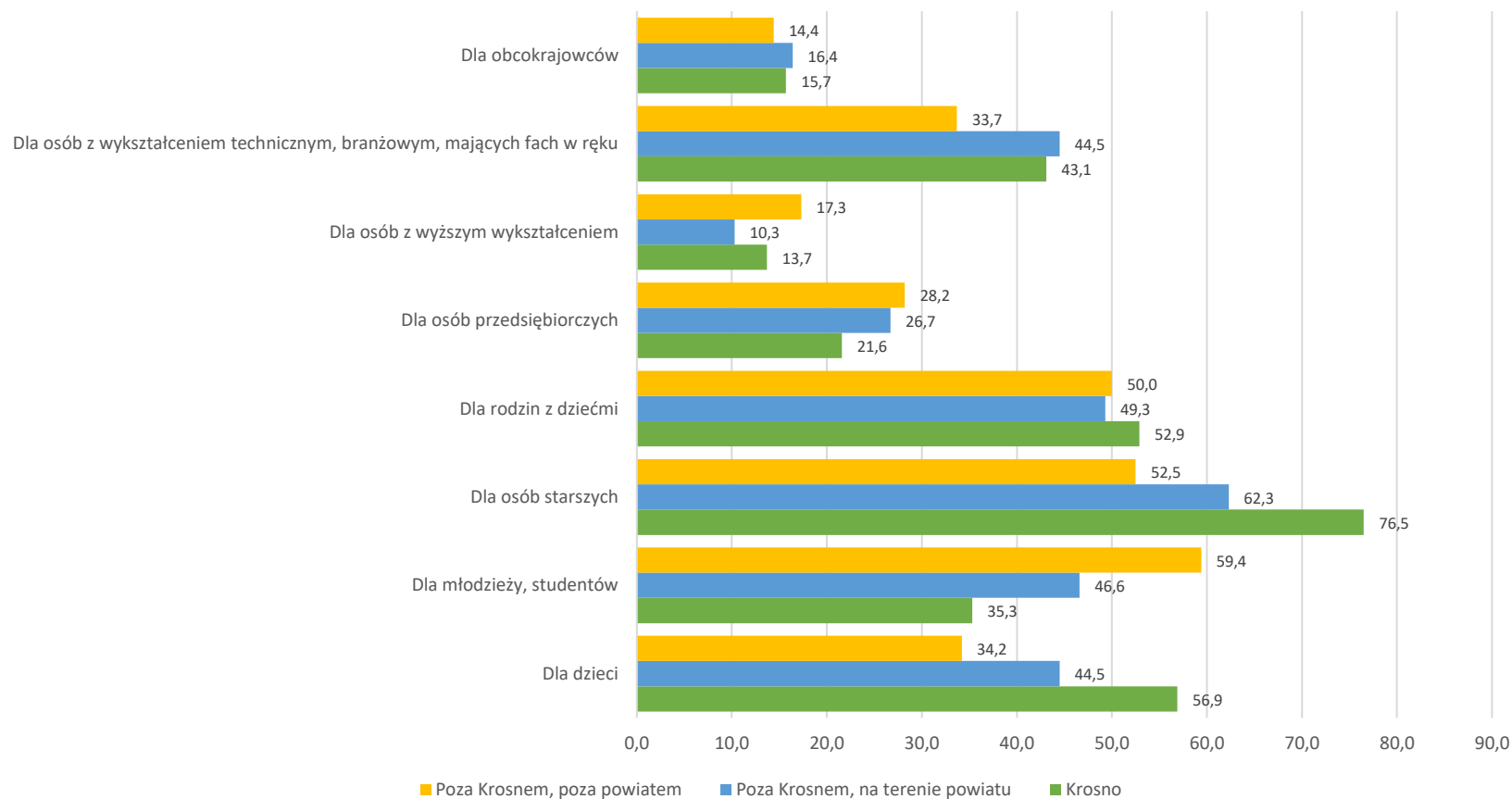
## UCZNIOWIE



# Dla kogo jest Krosno?

*Pytanie: Dla kogo Krosno jest dobrym miejscem do życia i rozwoju?*

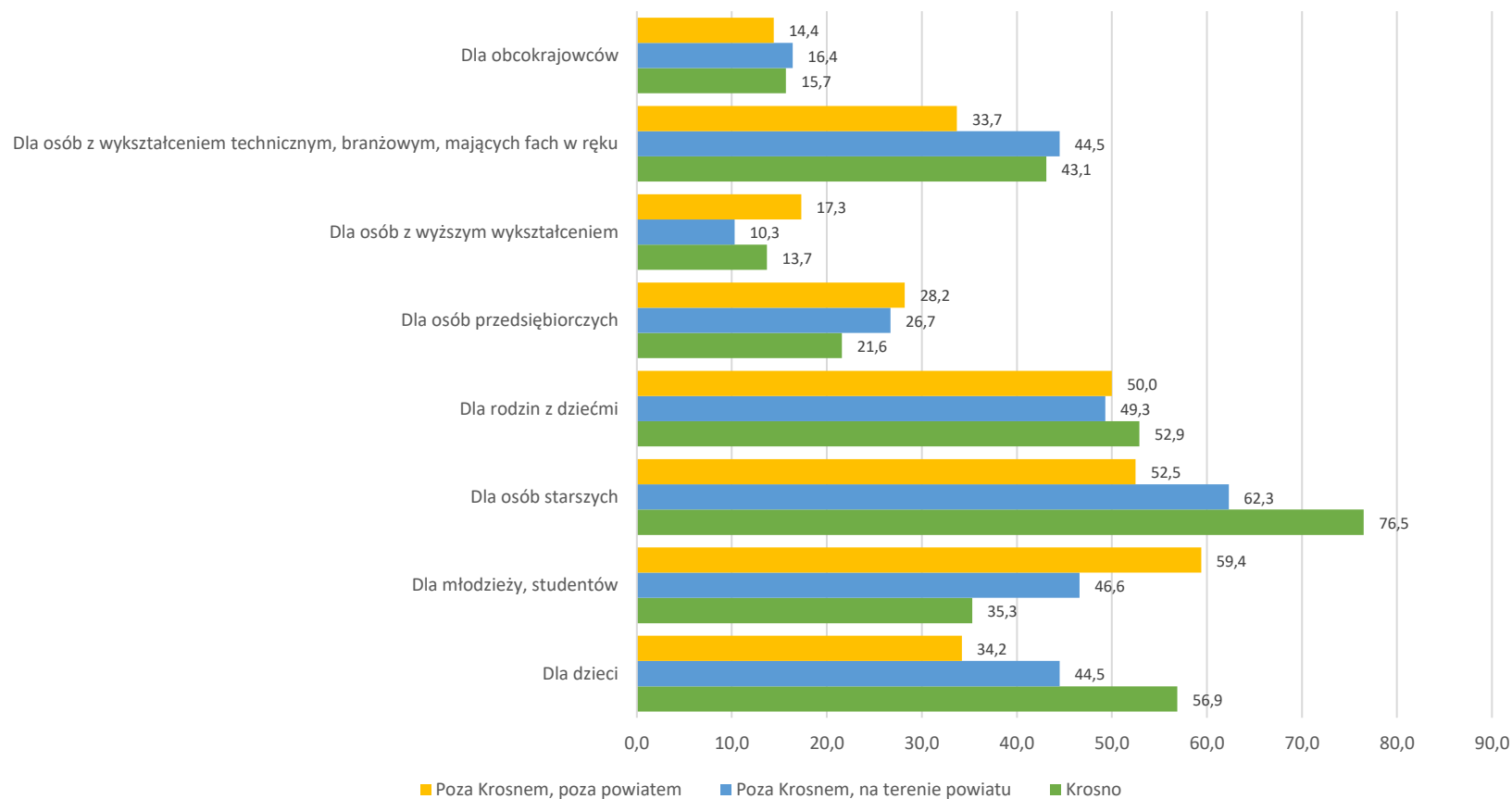
## STUDENCI



# Dla kogo jest Krosno?

*Pytanie: Dla kogo Krosno jest dobrym miejscem do życia i rozwoju?*

## STUDENCI





# Czym jest rozwój instytucjonalny?

Tworzenie zasad i mechanizmów oraz ich stosowanie w celu podniesienia sprawności działania urzędów administracji samorządowej w podstawowych obszarach ich aktywności [Bober, Mazur, Turowski Zawicki, *Program Rozwoju Instytucjonalnego. Poradnik dla samorządów terytorialnych. Rozwój Instytucjonalny*, Kraków 2004, s. 13].



Zasady  
(procedury)



Mechanizmy  
(procesy)

# Obszary aktywności instytucjonalnej samorządu

Zarządzanie strategiczne

Zarządzanie procesami

Zarządzanie zasobami ludzkimi

Zarządzanie finansami

Zarządzanie usługami publicznymi

Partycypacja społeczna

e-administracja i dostępność

# Zarządzanie strategiczne

## Główny dokument strategiczny:

- *Strategia Rozwoju Miasta Krosna na lata 2014-2022*

## Dokumenty operacyjne:

- *Lokalny Program Rewitalizacji Miasta Krosna na lata 2016-2023*
- *Program ochrony środowiska dla miasta Krosna na lata 2017-2020 z perspektywą na lata 2021-2024*
- *Plan gospodarki niskoemisyjnej dla obszaru obejmującego Miasto Krosno oraz Gminy: Jedlicze, Miejsce Piastowe, Chorkówka, Korczynna, Wojaszówka i Krościenko Wyżne na lata 2015 – 2020*
- *Program Ograniczania Niskiej Emisji dla Miasta Krosna (na lata 2014-2022)*
- *Strategia rozwiązywania problemów społecznych w mieście Krośnie na lata 2017 – 2022*
- *Plan Rozwoju Lokalnego Miasta Krosna na lata 2021-2030*
- *Plan Rozwoju Instytucjonalnego Miasta Krosna na lata 2021-2030*

# Zarządzanie procesami

## Główne dokumenty:

- *Zarządzenie nr 143/19 Prezydenta Miasta Krosna z dnia 28 lutego 2019 r. w sprawie **Regulaminu Organizacyjnego** Urzędu Miasta Krosna*
- *Zarządzenie nr 530/16 Prezydenta Miasta Krosna z dnia 7 czerwca 2016 r. w sprawie ustalenia procedury realizacji **projektów współfinansowanych ze środków Unii Europejskiej***
- *Zarządzenie Nr 31/15 z dnia 8 stycznia 2015 r. w sprawie **kontroli zarządczej** w Urzędzie Miasta Krosna*
- *Zarządzenie Nr 379/19 z dnia 1 października 2019 r. w sprawie ustalenia zasad funkcjonowania **II poziomu kontroli zarządczej** w Mieście Krośnie*
- *Zarządzenie Nr 545/20 Prezydenta Miasta Krosna z dnia 31 stycznia 2020 r. w sprawie **zasad redagowania, przygotowywania i przedkładania projektów uchwał Rady Miasta Krosna i innych dokumentów***
- *Opisy stanowisk*
- *Zarządzenie Nr 1318/18 Prezydenta Miasta Krosna z dnia 23 maja 2018 r. w sprawie ustalenia Procedury udzielania zamówień publicznych o wartości nie przekraczającej wyrażonej w złotych równowartości **30 000 euro** ora zawierania umów dla zadań objętych projektem pod nazwą „Rozwój terenów zieleni w Mieście Krośnie”*

# Zarządzanie zasobami ludzkimi

## Główne dokumenty:

- Zarządzenie Nr 1178/18 Prezydenta Miasta Krosna z dnia 29 stycznia 2018 r. w sprawie wprowadzenia Regulaminu **zatrudniania** pracowników na stanowiskach urzędniczych w Urzędzie Miasta Krosna
- Zarządzenie Nr 346/12 Prezydenta Miasta Krosna z dnia 26 stycznia 2012 r. w sprawie **służby przygotowawczej** w Urzędzie Miasta Krosna
- Zarządzenie Nr 421/16 Prezydenta Miasta Krosna z dnia 1 marca 2016 r. w sprawie wprowadzenia **regulaminu pracy** w Urzędzie Miasta Krosna
- Zarządzenie Nr 497/16 Prezydenta Miasta Krosna z dnia 10 maja 2016 r. w sprawie okresowej **oceny pracowników** samorządowych zatrudnionych na stanowiskach urzędniczych i kierowniczych urzędniczych w Urzędzie Miasta Krosna oraz kierowników miejskich jednostek organizacyjnych
- Zarządzenie Nr 506/16 Prezydenta Miasta Krosna z dnia 19 maja 2016 r. w sprawie szczególnych zasad i trybu przyznawania **nagrody rocznej** osobom kierującym niektórymi podmiotami prawnymi oraz wzoru wniosku o przyznanie nagrody rocznej
- Zarządzenie Nr 531/20 Prezydenta Miasta Krosna z dnia 29 stycznia 2020 r. w sprawie wprowadzenia Regulaminu **podnoszenia kwalifikacji** zawodowych przez pracowników Urzędu Miasta Krosna
- Zarządzenie Nr 151/15 Prezydenta Miasta Krosna z dnia 19 maja 2015 r. w sprawie wprowadzenia wewnętrznej polityki **antydiskryminacyjnej i antymobbingowej** w Urzędzie Miasta Krosna
- Zarządzenie Nr 153/11 Prezydenta Miasta Krosna z dnia 31 maja 2011 r. w sprawie wprowadzenia **Kodeksu etyki** w Urzędzie Miasta Krosna

# Zarządzanie finansami

## Główne dokumenty:

- *Uchwała budżetowa*
- *Wieloletnia Prognoza Finansowa*
- *Sprawozdania z wykonania budżetu*
- *Sprawozdanie z wykonania planów finansowych przez samorządowe instytucje kultury*
- *Sprawozdania finansowe*
- *Zarządzenie Nr 329/15 Prezydenta Miasta Krosna z dnia 1 grudnia 2015 r. w sprawie ustalenia i przyjęcia do stosowania w Urzędzie Miasta Krosna instrukcji sporządzania, obiegu i kontroli **dokumentów księgowych***

# Zarządzanie usługami

## Główne dokumenty:

- poradnik interesanta

## Główne narzędzia:

- e-urząd – Portal Interesanta
- ekrosno.pl
- e-PUAP
- PSeAP

# Partycypacja społeczna

## Główne dokumenty:

- *uchwała nr LXI/1374/14 Rady Miasta Krosna z dnia 29 sierpnia 2014 r. w sprawie określenia zasad i trybu przeprowadzania konsultacji społecznych z mieszkańcami miasta Krosna (Dz. Urz. Woj. Podkarpackiego z 2014 r. poz. 2413) zmieniona uchwałą nr LIX/1342/18 Rady Miasta Krosna z dnia 28 maja 2018 r. w sprawie zmiany uchwały w sprawie określenia zasad i trybu przeprowadzania konsultacji społecznych z mieszkańcami miasta Krosna (Dz. Urz. Woj. Podkarpackiego z 2018 r. poz. 2775)*

## Główne narzędzia:

- <https://krosno.konsultacje-spoeczne.pl/>
- budżet obywatelski

## Podmioty:

- Rada Miasta
- Rady dzielnic/osiedli
- Krośnieńska Rada Seniorów
- Młodzieżowa Rada Miasta
- Rada Rozwoju
- Zespół Miejski
- Miejska Rada Działalności Pożytku Publicznego
- Centrum Wspierania Organizacji Pozarządowych



# e-administracja

## **Główne dokumenty:**

- Zarządzenie Nr 182/15 Prezydenta Miasta Krosna z dnia 24 czerwca 2015 r. w sprawie stosowania narzędzi komunikacji elektronicznej

## **Główne narzędzia:**

- poczta elektroniczna
- intranet
- Proton
- dysk współdzielony – folder „Wymiana plików”
- e-obieg dokumentów
- LBPP
- e-urząd
- ekrosno.pl
- e-PUAP
- PSeAP
- Narzędzie do konsultacji społecznych
- otwarte dane

# *IBERiS*

*Instytut Badań Ewaluacyjnych Rynkowych i Społecznych*

## Dziękujemy!

**IBERiS Instytut Badań Ewaluacyjnych Rynkowych i Społecznych Krzysztof Piróg**

Ul. Solarza 4/14, 35-118 Rzeszów,

NIP 563-193-48-90, REGON 383649583

tel. 697 325 209, e-mail: [biuro@iberis.pl](mailto:biuro@iberis.pl), [www.iberis.pl](http://www.iberis.pl)