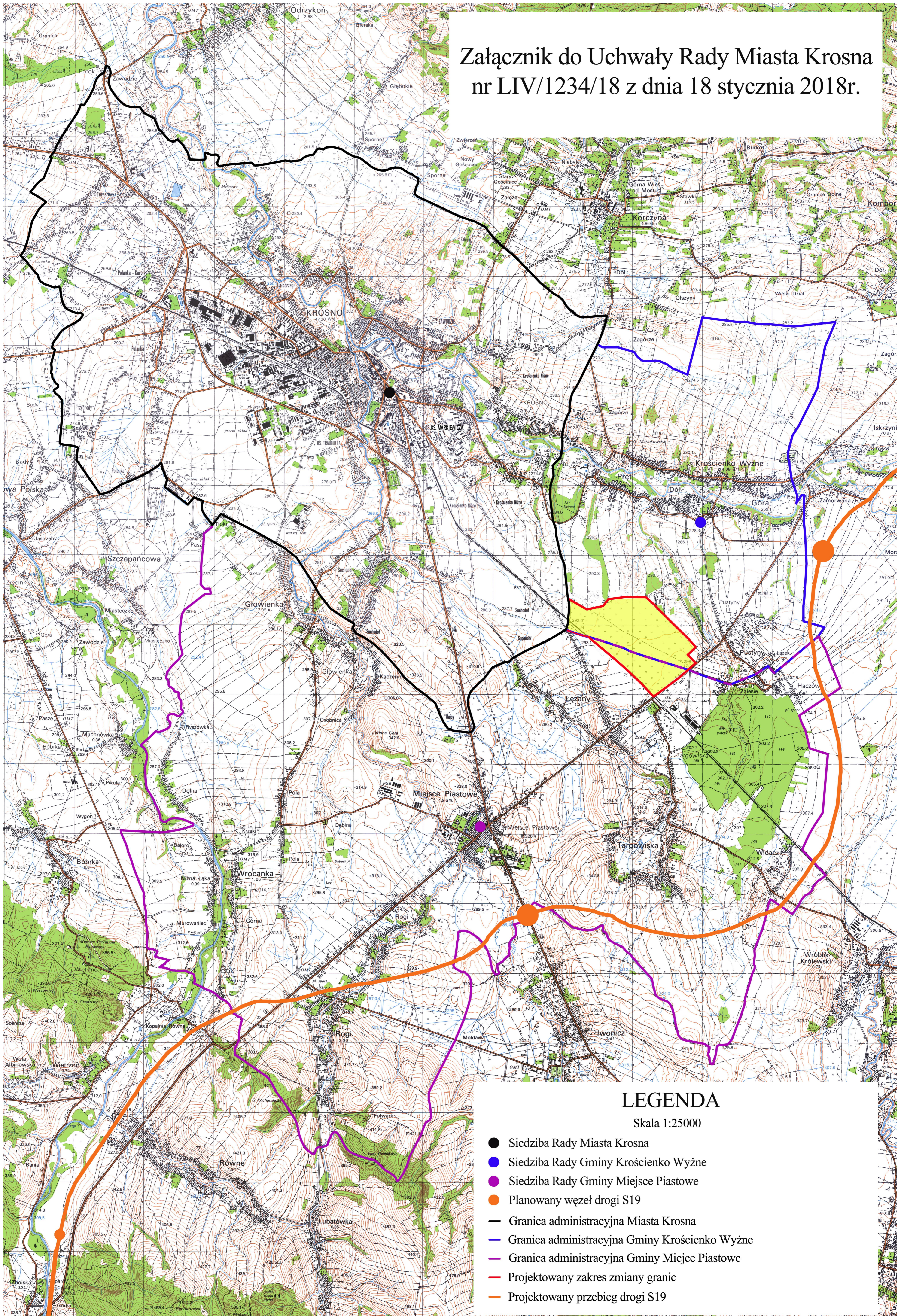


Załącznik do Uchwały Rady Miasta Krosna  
nr LIV/1234/18 z dnia 18 stycznia 2018r.



**LEGENDA**

Skala 1:25000

- Siedziba Rady Miasta Krosna
- Siedziba Rady Gminy Krościenko Wyżne
- Siedziba Rady Gminy Miejsce Piastowe
- Planowany węzeł drogi S19
- Granica administracyjna Miasta Krosna
- Granica administracyjna Gminy Krościenko Wyżne
- Granica administracyjna Gminy Miejsce Piastowe
- Projektowany zakres zmiany granic
- Projektowany przebieg drogi S19