

enterprise
europe
network

Pomoc ambitnym przedsiębiorcom w rozwoju innowacji i umiędzynarodawianiu

een.ec.europa.eu



WYŻSZA SZKOŁA
INFORMATYKI I ZARZĄDZANIA
z siedzibą w Rzeszowie



Największa na świecie sieć wspierająca przedsiębiorstwa z sektora MŚP z ambicjami międzynarodowymi



Pobudzanie wzrostu gospodarczego i zatrudnienia

1

Enterprise Europe Network jest kluczowym instrumentem w strategii UE w obszarze **pobudzania wzrostu gospodarczego i zatrudnienia**

2

Sieć powołana do życia w **lutym 2008** przez Dyрекcję Generalną ds. Przedsiębiorstw i Przemysłu

3

Sieć współfinansowana jest w ramach programów **COSME** i **HORIZON 2020** – wspierających konkurencyjność i innowacyjność europejskich MŚP

4

Łączna kwota finansowania to **180 milionów EURO**





3000

lokalnych ekspertów



600+

ośrodków



60+

państw na całym
świecie



Sieć opiera się na współpracy regionalnej



Izba Przemysłowo-Handlowa
w Krakowie



Górniośląska
Agencja
Przedsiębiorczości
i Rozwoju sp. z o.o.



FUNDUSZ GÓRNOŚLĄSKI
SPÓŁKA AKCYJNA



KROSNO
MIASTO SZKŁA
www.krosno.pl



WYŻSZA SZKOŁA
INFORMATYKI I ZARZĄDZANIA
z siedzibą w Rzeszowie



Jak możemy pomóc?



Łączymy międzynarodową wiedzę
biznesową z wiedzą lokalną by dać
szansę rozwoju innowacji na nowych
rynkach

Nasze usługi



Szeroki zakres usług dla MŚP zorientowanych na rozwój

PARTNERSTWA MIĘDZYNARODOWE

Międzynarodowa Baza
Poszukiwania Partnerów

Brokerage events

Company missions

WSPARCIE DORADCZE

Doradztwo w zakresie prawa i
standardów UE

Badania rynku

IPR

WSPARCIE INNOWACJI

Dostęp do finansowania

Zarządzanie usługami w
zakresie innowacji

Transfer technologii



Jak to działa: partnerstwa międzynarodowe

Baza przedsiębiorstw będących klientami sieci zawiera tysiące profili firm. Ponadto w ramach działań sieci organizowane są:

Matchmaking events w całej Europie, podczas których firmy mają możliwość bezpośredniego kontaktu z potencjalnymi partnerami

Company missions, w ramach których przedsiębiorcy mogą spotkać się ukierunkowanymi potencjalnymi partnerami



Jak to działa: partnerstwa międzynarodowe

Polska firma – klient ośrodka EEN WSiIZ - podjęła się przetestowania, a następnie wdrożenia na polskim rynku, proponowanego przez Portugalczyków rozwiązania, dotyczącego planowania rozkładu zajęć w szkołach oraz na uczelniach



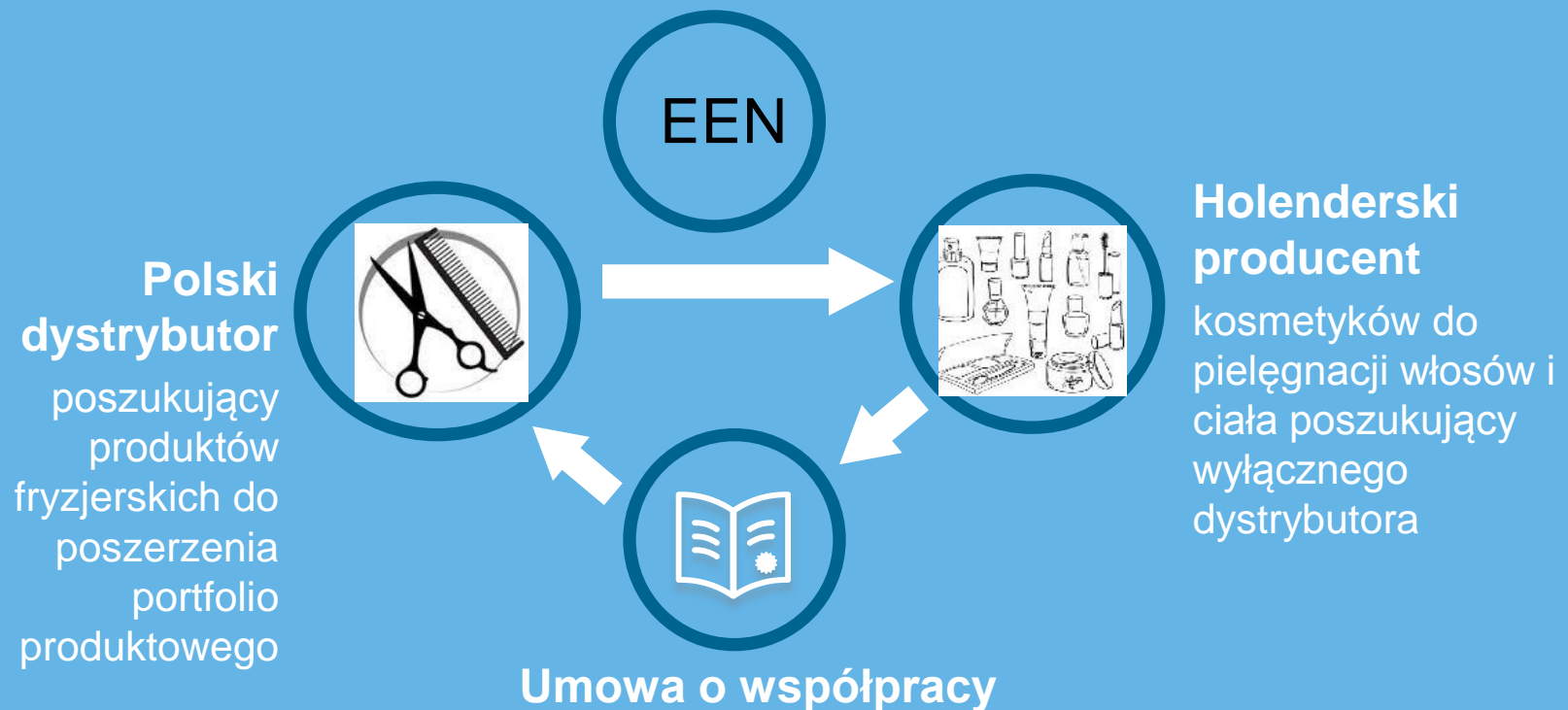
Portugalska firma specjalizująca się w świadczeniu usług doradczych i eksperckich w tworzeniu zindywidualizowanych rozwiązań dotyczących optymalizacji oprogramowania



Uczestnictwo w spotkaniach brokerskich podczas Future Match CeBIT w Hannoverze



Jak to działa: partnerstwa międzynarodowe



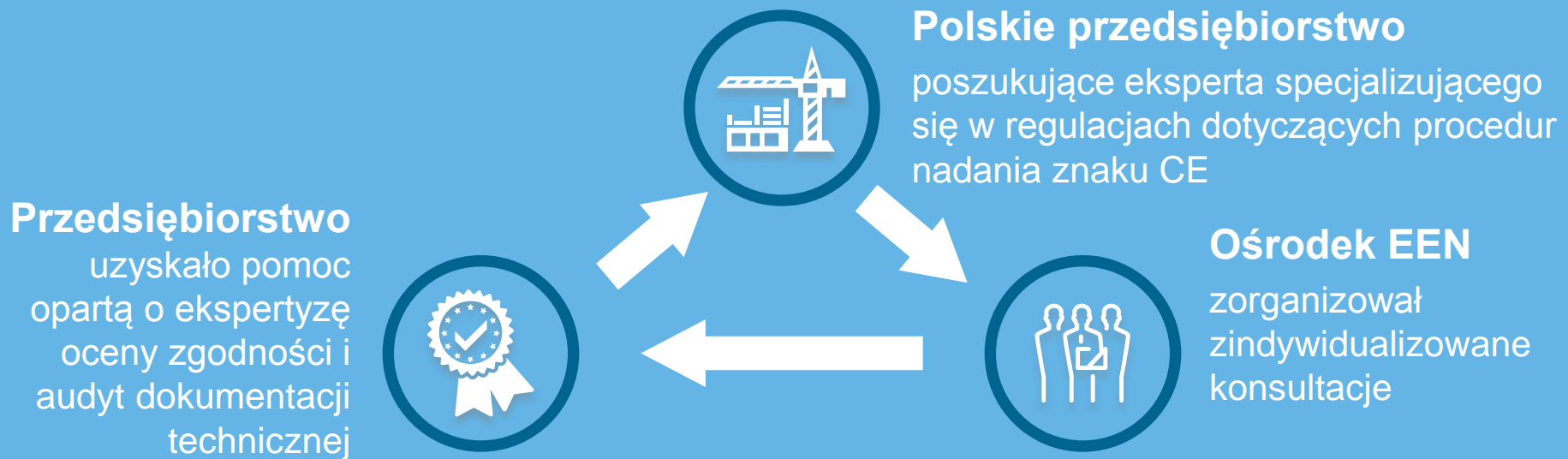
Jak to działa: wsparcie doradcze

Eksperti sieci zapewniają porady zindywidualizowane dostosowane do potrzeb



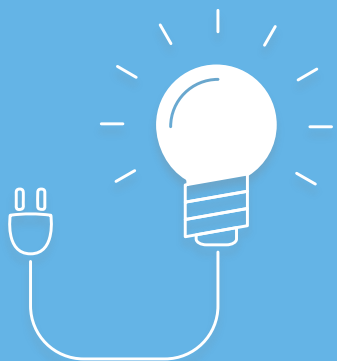
- Praktyczne porady dotyczące prowadzenia działalności w innym kraju
- Identyfikacja możliwości rynkowych
- Informacje dotyczące przepisów prawa i standardów UE
- Doradztwo w zakresie własności intelektualnej
- Ułatwienie przedsiębiorstwom informacji zwrotnych na temat przepisów UE

Jak to działa: wsparcie doradcze



Jak to działa: wsparcie innowacji

Wsparcie ukierunkowane na rozwój innowacji stanowiący drogę do sukcesu



- Pomoc innowacyjnym firmom w dostępie do finansowania B&R (H2020, Instrument dla MŚP)
- Usługi KAM dla beneficjentów Instrumentu dla MŚP
- Spersonalizowane wsparcie w rozwoju potencjału innowacyjnego firmy i międzynarodowego sukcesu komercyjnego
- Pomoc w znalezieniu odpowiedniej technologii
- Pomoc w dostosowaniu odpowiedniego źródła finansowania innowacji

To działa! Badanie zadowolenia klientów

85%
ocena
zadowolenia
MŚP



SMEs
who use the Network
**grow on
average**



3%
points

more than those
who don't.



Pobudzenie wzrostu i tworzenie miejsc pracy w UE (2008 – 2014)



11,000 firm
zawarło
międzynarodowe
partnerstwa biznesowe,
technologiczne lub
badawcze



90,000 firm
uczestniczyło w
międzynarodowych
impresach
brokerskich i misjach



1.7 million
osób wzięło
udział w
organizowanych
wydarzeniach



70,000
dedykowanych
spotkań
biznesowych
każdego roku



600,000
odpowiedzi
na pytania klientów

Pobudzenie wzrostu i tworzenie miejsc pracy w UE (2008 – 2014)



13,000

**przykładów
współpracy
biznesowej**

dzięki spotkaniom B2B z
firmami spoza UE



10,000

dostępnych ofert i
zapytań
biznesowych i
technologicznych



7,000

przedsiębiorstw
zawierających
partnerstwa każdego
miesiąca



13,000

audytów
technologicznych i
analiz biznesowych
przeprowadzanych
każdego roku

17 sektorów kluczowych

Eksperti sieci EEN łączą swoje umiejętności i doświadczenie w 17 kluczowych sektorach



Lotnictwo i przestrzeń kosmiczna



Żywność



Motoryzacja, transport i logistyka



BioChemTech



Przemysły kreatywne



Środowisko



Opieka zdrowotna



ICT



Inteligentna energia



Przemysł morski



Tworzywa



Nano i micro technologie



Usługi i handel



Zrównoważone budownictwo



Tkaniny i moda




Turystyka i dziedzictwo kulturowe



Przedsiębiorczość kobiet




Co mówią o nas media



"There are a lot of organisations that you can tap into (...) there is another one called the Enterprise Europe Network - they are probably the most credible SME business suppliers (...). The trick with them is that they will take you in front of the right people"

BBC Radio 2 (August 2015) The Jeremy Vine Show

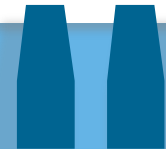


Co mówią o nas klienci



„Widzimy potencjał w tym, co nam oferuje Enterprise Europe Network i tę współpracę kontynuujemy ze względu na wymierne korzyści. Szczególnie, że planując rozwój firmy, chcemy poszerzać obszar swojej działalności o rynki zagraniczne. Rozpoczęliśmy sprzedaż eksportową i kontynuujemy ją z sukcesem. Działamy na rynku niemieckim, hiszpańskim, holenderskim, szwajcarskim, francuskim, a także w Wielkiej Brytanii i Stanach Zjednoczonych i jesteśmy otwarci na kolejne kraje. Poszukujemy zarówno partnerów, którzy mogliby być reprezentantami naszej firmy na rynkach zewnętrznych, jak również takich, które chciałyby stać się naszymi partnerami biznesowymi przy realizacji innowacyjnych projektów, którymi jesteśmy szczególnie zainteresowani. Skorzystanie z pomocy Enterprise Europe Network przy WSiiZ w Rzeszowie otwarło przed nami wiele nowych możliwości.”

Tomasz Kędzia, Agencja Interaktywna ABERIT, wrzesień 2016r.



Co mówią o nas klienci



"Szukaliśmy potencjalnego partnera w Polsce. Poprzez sieć Enterprise Europe Network, zaczęliśmy współpracę z lokalnym pośrednikiem, który doprowadził nas do firmy Partners in Progress. I po tym, jak przekonaliśmy się, że kooperacja z polską firmą pozwoli nam wzbogacić ofertę, nasza współpraca rozwija się "

Pedro Coelho, Bullet Solutions, Portugalia





Jesteśmy do Państwa dyspozycji!



Zapraszamy do kontaktu:

Wyższa Szkoła Informatyki i Zarządzania

ul. Sucharskiego 2, Rzeszów

e-mail: een@wsiz.rzeszow.pl

tel.: 17 852 49 75

www.een.wsiz.rzeszow.pl

www.ec.europa.eu

www.een.org.pl

<https://www.facebook.com/EENRzeszow>

